

SQUADRO 1 × 4 lamps wallwasher

track

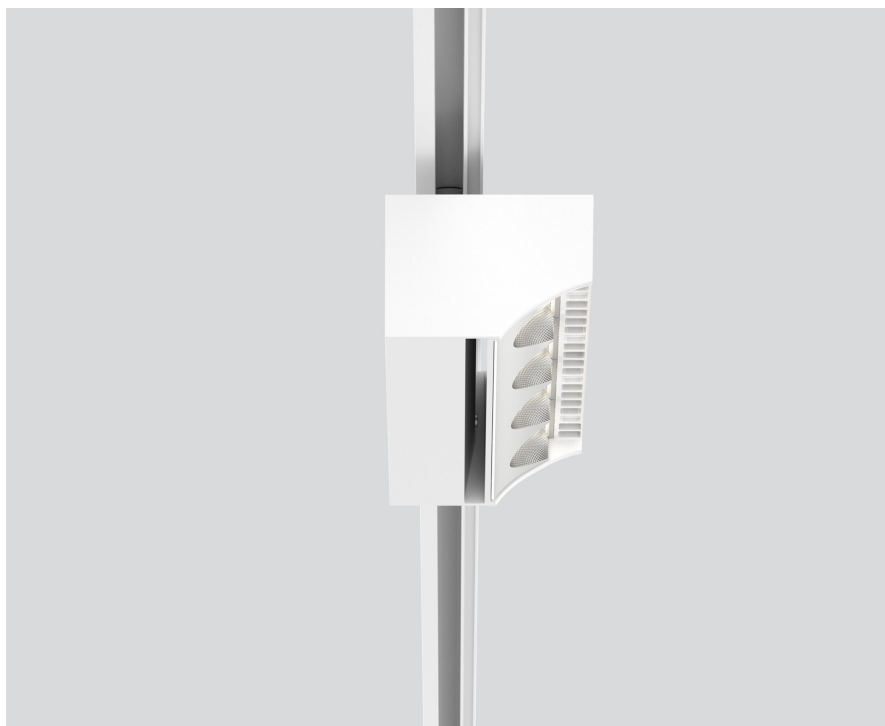
149-2231617A



Progetto / Tipo

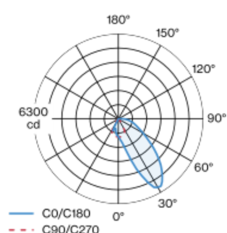
Appunti

Quantità / Data

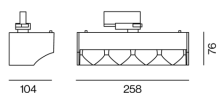


Faretto per binario, in alluminio pressofuso, modello a 4 luci; superficie verniciata a polveri bianco traffico; converter integrato nella testata del faretto; dissipatore integrato nella costruzione per una gestione termica ottimale e raffreddamento passivo dei LED; con tecnologia COB (Chip on Board) per la massima efficienza; colore della luce 4000 K; binning iniziale MacAdam ≤ 3 SDCM; CRI ≥ 80 ; 80 % min. del flusso luminoso dopo 50000 ore di esercizio; LED a efficienza energetica con un'elevata resa cromatica; faretto per corridoi wall floor washer con speciali riflettori multipli dotati di tecnologia a forma libera con ottica a sfaccettature per un controllo della luce di massima precisione; illuminazione di precisione di scaffali e corridoi; ottimo anti-abbagliamento longitudinale per il massimo comfort visivo nei corridoi; modulo luce regolabile (orientabile da $+15^\circ$ a -15°); girevole 365° ; grado protezione IP20; vetro protettivo IP 40 disponibile come accessorio; accessorio indicato a parte; classe isolamento 1; 220-240 V; incl. convertitore, non dimmerabile; adattatore per installazione senza utensili o scorrimento in vari binari trifase; incluso accessorio per il posizionamento in linea del corpo illuminante; sorgente luminosa sostituibile da tecnici specializzati autorizzati; dispositivo di controllo sostituibile da tecnici specializzati autorizzati;

Distribuzione della luce



Disegno prodotto



Generale

Soffitto | Binario

orientabile min 15°

orientabile max 15°

rotazione 365°

bianco traffico | RAL 9016 ¹

IP20

6470 lm

LED

4000 K

CRI ≥ 80

L80 / 50000 h

MacAdam iniziale ≤ 3 SDCM

MR 0.74 | MDER 0.67

Ottico

wall floor washer

PstLM ≤ 1.0 ² | SVM ≤ 0.4 ²

Dati elettrici

non DIM

classe isolamento 1 | 220-240 V

sistema 51 W

sistema 127 lm/W ³

Dati fisici

lunghezza 258 mm | larghezza 104 mm | altezza 76 mm

1.4 kg

¹ Codice RAL

² Valore del prodotto contenitore a pieno carico (non regolato)

³ incl. considerazione delle perdite ottiche, delle perdite dell'unità di controllo interna e dell'efficienza del dispositivo operativo

Istruzioni di montaggio



Calcolatore di illuminazione

