

UNICO Q9 basic

trim

090-7Q951E0021 090-7Q9020B



Progetto / Tipo

Appunti

Quantità / Data



Generale

Soffitto , Incasso

riflettore cromato , RAL9005 ¹

Set di montaggio nero intenso

IP20

2650 lm

LED

3000 K

CRI \geq 90

L90 / 50000 h

MacAdam iniziale \leq 3 SDCM

R_g: 100 , R_f: 92 , R_{f(1-15)}: 91

MR 0.64

MDER 0.58

Ottico

medium square

angolo del fascio 32°

UGR < 10 , \geq 65° <3000 cd/m²

Dati elettrici

non DIM

29.9 W

classe isolamento 2

89 lm/W

Dati fisici

bordo

lunghezza 119 mm

larghezza 119 mm

altezza 48 mm

0.71 kg

Sagoma

lunghezza 130 mm

larghezza 130 mm

spessore min. del soffitto 2 mm

spessore max. del soffitto 25 mm

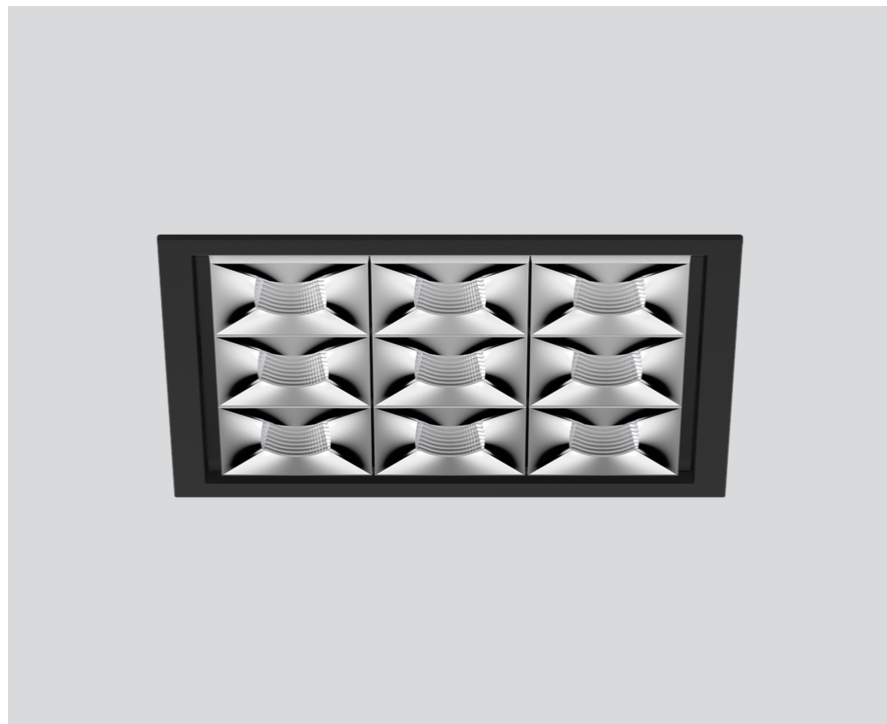
profondità di incasso 90 mm

¹ Codice RAL

Istruzioni di montaggio

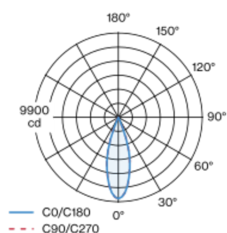


Calcolatore di illuminazione

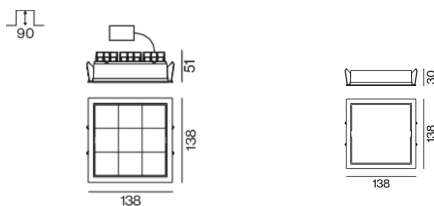


Downlight multiplo quadrato da incasso in alluminio pressofuso; montaggio senza attrezzi con sistema brevettato a moschettone sferico; cassaforma quadrata; con bordo perimetrale nero intenso; adatto per soffitti con spessore di 2-25 mm; dotato di nove ottiche medium square; distribuzione simmetrica della luce con precise caratteristiche di emissione, angolo di emissione di 32°; riflettore di alta qualità con superficie sfaccettata in alluminio vaporizzato; riflettore cromato; UGR \leq 10; luce da lavoro adatta a schermi conform. DIN EN 12464-1; luminanza superiore a $65^\circ \leq 3000$ cd/m²; raffreddamento passivo del LED grazie alla geometria ottimizzata del dissipatore; colore della luce 3000 K; binning iniziale MacAdam \leq 3 SDCM; CRI \geq 90; 90 % min. del flusso luminoso dopo 50000 h di durata di vita; LED high power a risparmio energetico con ottima resa cromatica; grado protezione IP20; classe isolamento 2; incl. convertitore, non dimmerabile; scatola di allacciamento per cablaggio passante, tripolare o pentapolare, disponibile come accessorio; accessorio indicato a parte; sorgente luminosa non sostituibile; dispositivo di controllo sostituibile da tecnici specializzati autorizzati; senza distorsione;

Distribuzione della luce



Disegno prodotto



[090-7Q951E0021 090-7Q9020B] I dati tecnici indicati sono valori caratteristici per una temperatura ambiente di 25°C. I dati relativi al flusso luminoso sono inizialmente soggetti a una tolleranza del +/- 10%, quelli relativi alla potenza di allacciamento a una tolleranza del +/- 10% e quelli relativi alla temperatura di colore a una tolleranza di +/- 150 Kelvin. Non si risponde di eventuali refusi ed errori di stampa. Si applicano le condizioni generali di contratto (CGC) della XAL GmbH.

© XAL GmbH · Auer-Welsbach-Gasse 36 · 8055 Graz · Austria · www.xal.com

14.05.2024

1 / 2

UNICO Q9 basic

trim

090-7Q951E0021 090-7Q9020B



Progetto / Tipo _____

Appunti _____

Quantità / Data _____

Fattore di manutenzione

Tempo di funzionamento [h]	10 000	20 000	30 000	40 000	50 000
LLMF	0.96	0.95	0.95	0.94	0.93
LSF	1	1	1	1	1

MF	LMF × RSMF × LLMF × LSF	RSMF ^a	Fattore di manutenzione del locale
MF	Fattore di manutenzione	LLMF	Fattore di manutenzione del flusso luminoso
LMF ^a	Fattore di manutenzione dell'apparecchio	LSF	Fattore di sopravvivenza della lampada

^a Secondo "CIE 97, Maintenance of indoor electric lighting systems", 2005, ISBN 3-900-734-34-8. I valori devono essere determinati dal pianificatore.

Tipi di interruttori di circuito

Tipo di interruttore automatico	Numero di apparecchi
B10	30
B16	49
B20	61
B25	76
C10	30
C16	49
C20	61
C25	76

Componenti

MOUNTING SET with trim

TIPO	COLORE	L-L-A (MM)	N. ARTICOLO/I
per controsoffitti	nero intenso	138-138-30	090-7Q9020B



Accessori di montaggio

MOUNTING SET with trim

TIPO	COLORE	L-L-A (MM)	N. ARTICOLO/I
per controsoffitti	nero intenso	138-138-30	090-7Q9020B



Accessori di montaggio

THROUGH WIRING CONNECTION BOX

TIPO	L-L-A (MM)	N. ARTICOLO/I
non DIM cavo ø 4 – 12 mm	105-58-30	005-2531110
DALI cavo ø 4 – 12 mm	105-58-30	005-2551110

