

# SQUADRO 1 × 4 lamps wallwasher

track

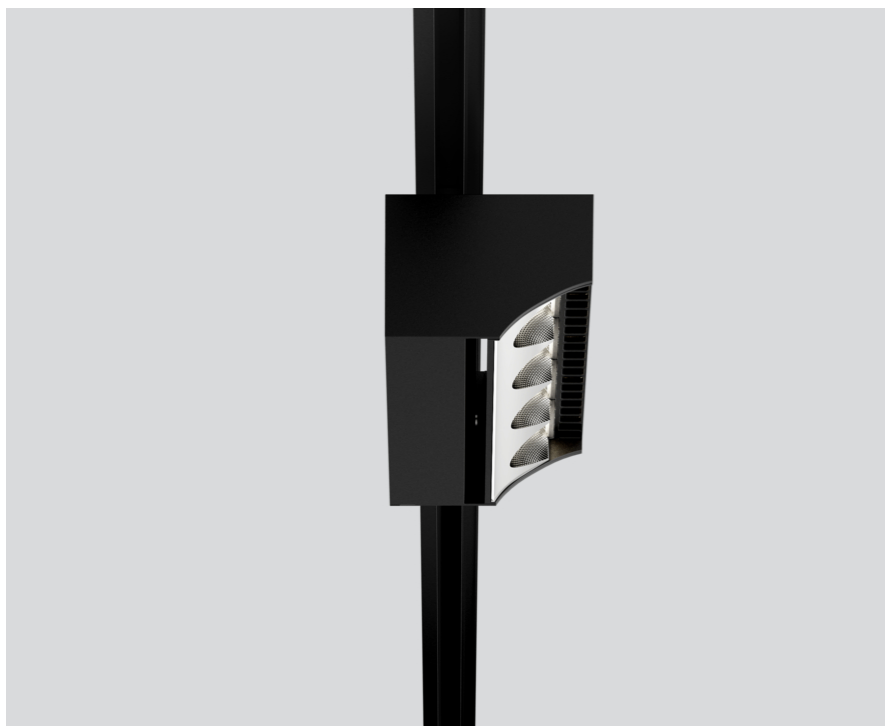
149-2231638A



Progetto / Tipo

Appunti

Quantità / Data



## Generale

Soffitto , Binario

orientabile min 15°

orientabile max 15°

rotazione 365°

nero

IP20

6470 lm

## LED

4000 K

CRI ≥ 80

L80 / 50000 h

MacAdam iniziale ≤ 3 SDCM

MR 0.74

MDER 0.67

## Ottico

wall floor washer

PstLM ≤ 1.0 <sup>1</sup>

SVM ≤ 0.4 <sup>1</sup>

## Dati elettrici

DALI-2

51 W

classe isolamento 1 220-240V

127 lm/W

## Dati fisici

lunghezza 258 mm

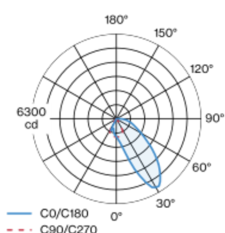
larghezza 104 mm

altezza 76 mm

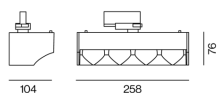
1.4 kg

Faretto per binario, in alluminio pressofuso, modello a 4 luci; superficie verniciata a polveri nero; converter integrato nella testata del faretto; dissipatore integrato nella costruzione per una gestione termica ottimale e raffreddamento passivo dei LED; con tecnologia COB (Chip on Board) per la massima efficienza; colore della luce 4000 K; binning iniziale MacAdam ≤ 3 SDCM; CRI ≥ 80; 80 % min. del flusso luminoso dopo 50000 ore di esercizio; LED a efficienza energetica con un'elevata resa cromatica; faretto per corridoi wall floor washer con speciali riflettori multipli dotati di tecnologia a forma libera con ottica a sfaccettature per un controllo della luce di massima precisione; illuminazione di precisione di scaffali e corridoi; ottimo anti-abbagliamento longitudinale per il massimo comfort visivo nei corridoi; modulo luce regolabile (orientabile da +15° a -15°); girevole 365°; grado protezione IP20; vetro protettivo IP 40 disponibile come accessorio; accessorio indicato a parte; classe isolamento 1 220-240V; incl. convertitore DALI-2; adattatore per installazione senza utensili o scorrimento in vari binari trifase; incluso accessorio per il posizionamento in linea del corpo illuminante; sorgente luminosa sostituibile da tecnici specializzati autorizzati; dispositivo di controllo sostituibile da tecnici specializzati autorizzati;

## Distribuzione della luce



## Disegno prodotto



<sup>1</sup> Valore del prodotto contenitore a pieno carico (non regolato)

## Istruzioni di montaggio



## Calcolatore di illuminazione



# SQUADRO 1 × 4 lamps wallwasher

track  
149-2231638A



Progetto / Tipo

Appunti

Quantità / Data

## Tipi di interruttori di circuito

Tipo di interruttore automatico	Numero di apparecchi
B10	9
B13	11
B16	14
B20	18
C10	15
C13	19
C16	24
C20	30

## Accessori ottici

### IP40 PROTECTION GLASS

N. ARTICOLO/I  
049-2930010

