

SQUADRO 2 × 4 lamps wallwasher

track

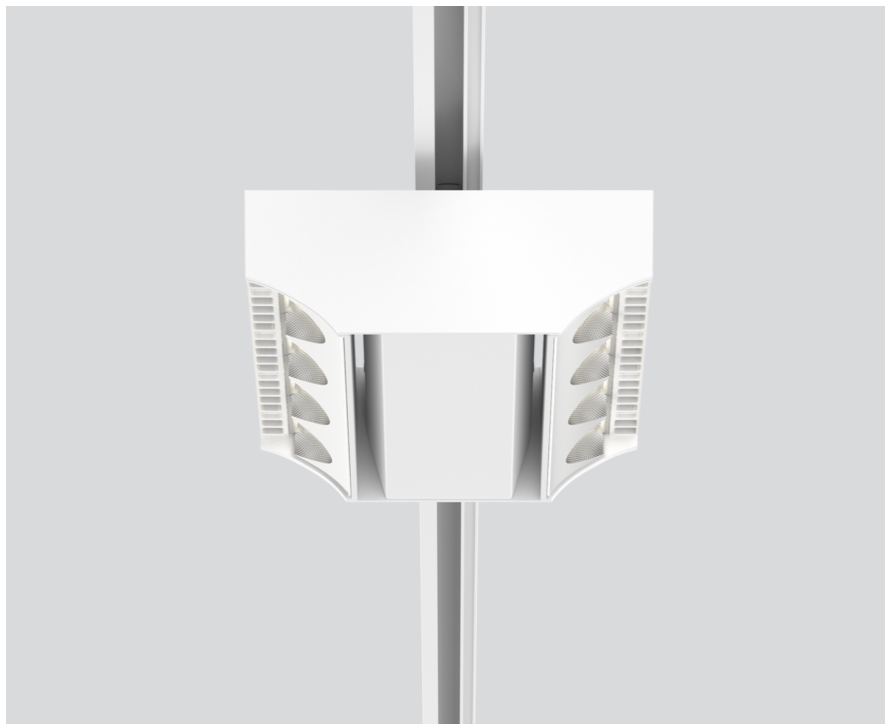
149-2240637B



Progetto / Tipo

Appunti

Quantità / Data



Generale

Soffitto , Binario

orientabile min 15°

orientabile max 15°

rotazione 365°

bianco , RAL9016 ¹

IP20

11500 lm

LED

4000 K

CRI ≥ 80

L80 / 50000 h

MacAdam iniziale ≤ 3 SDCM

MR 0.74

MDER 0.67

Ottico

shelf / wall floor washer

PstLM ≤ 1.0 ²

SVM ≤ 0.4 ²

Dati elettrici

DALI-2

86 W

classe isolamento 1 220-240V

134 lm/W

2 DALI Addr.

Dati fisici

lunghezza 258 mm

larghezza 204 mm

altezza 76 mm

2.5 kg

¹ Codice RAL

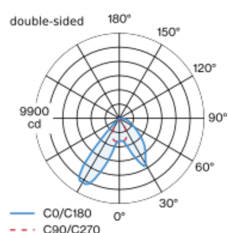
² Valore del prodotto contenitore a pieno carico (non regolato)

Istruzioni di montaggio



Faretto per binario, in alluminio pressofuso, modello a 2x4 luci; converter integrato nella testata del faretto; dissipatore integrato nella costruzione per una gestione termica ottimale e raffreddamento passivo dei LED; con tecnologia COB (Chip on Board) per la massima efficienza; LED a efficienza energetica con un'elevata resa cromatica; Faretto per corridoi 1x shelf / 1x wall floor washer con speciali riflettori multipli dotati di tecnologia a forma libera con ottica a sfaccettature per un controllo della luce di massima precisione; illuminazione di precisione di scaffali e corridoi; ottimo anti-abbagliamento longitudinale per il massimo comfort visivo nei corridoi; moduli luce regolabili (orientabile da +15° a -15°); vetro protettivo IP 40 disponibile come accessorio; accessorio indicato a parte; incl. convertitore, non dimmerabile; adattatore per installazione senza utensili o scorrimento in vari binari trifase; incluso accessorio per il posizionamento in linea del corpo illuminante;

Distribuzione della luce



Disegno prodotto

