

# SQUADRO 2 × 4 lamps wallwasher

track

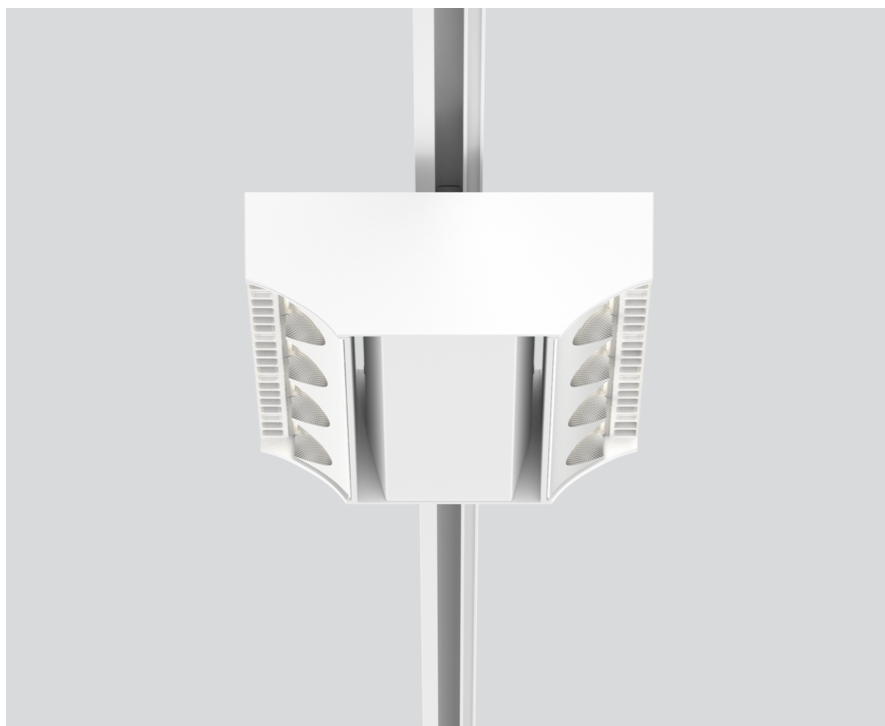
149-2241617A



Progetto / Tipo

Appunti

Quantità / Data



Faretto per binario, in alluminio pressofuso, modello a 2x4 luci; superficie verniciata a polveri bianco; converter integrato nella testata del faretto; dissipatore integrato nella costruzione per una gestione termica ottimale e raffreddamento passivo dei LED; con tecnologia COB (Chip on Board) per la massima efficienza; colore della luce 4000 K; binning iniziale MacAdam  $\leq 3$  SDCM; CRI  $\geq 80$ ; 80 % min. del flusso luminoso dopo 50000 ore di esercizio; LED a efficienza energetica con un'elevata resa cromatica; faretto per corridoi wall floor washer con speciali riflettori multipli dotati di tecnologia a forma libera con ottica a sfaccettature per un controllo della luce di massima precisione; illuminazione di precisione di scaffali e corridoi; ottimo anti-abbagliamento longitudinale per il massimo comfort visivo nei corridoi; moduli luce regolabili (orientabile da  $+15^\circ$  a  $-15^\circ$ ); girevole  $365^\circ$ ; grado protezione IP20; vetro protettivo IP 40 disponibile come accessorio; accessorio indicato a parte; classe isolamento 1; 220-240 V; incl. convertitore, non dimmerabile; adattatore per installazione senza utensili o scorrimento in vari binari trifase; incluso accessorio per il posizionamento in linea del corpo illuminante; sorgente luminosa sostituibile da tecnici specializzati autorizzati; dispositivo di controllo sostituibile da tecnici specializzati autorizzati;



## Generale

Soffitto | Binario

orientabile min  $15^\circ$

orientabile max  $15^\circ$

rotazione  $365^\circ$

bianco | RAL 9016 <sup>1</sup>

IP20

12900 lm

## LED

4000 K

CRI  $\geq 80$

L80 / 50000 h

MacAdam iniziale  $\leq 3$  SDCM

MR 0.74 | MDER 0.67

## Ottico

wall floor washer

## Dati elettrici

non DIM

classe isolamento 1 | 220-240 V

sistema 101 W

sistema 128 lm/W <sup>2</sup>

## Dati fisici

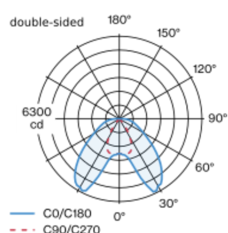
lunghezza 258 mm | larghezza 204 mm | altezza 76 mm

2.5 kg

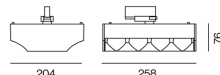
<sup>1</sup> Codice RAL

<sup>2</sup> incl. considerazione delle perdite ottiche, delle perdite dell'unità di controllo interna e dell'efficienza del dispositivo operativo

## Distribuzione della luce



## Disegno prodotto



## Istruzioni di montaggio



## Calcolatore di illuminazione



# SQUADRO 2 × 4 lamps wallwasher

track  
149-2241617A



Progetto / Tipo

Appunti

Quantità / Data

## Tipi di interruttori di circuito

Tipo di interruttore automatico	Numero di apparecchi
B10	14
B13	18
B16	22
B20	28
B25	35
C10	14
C13	30
C16	22
C20	28
C25	35

## Accessori ottici

### IP40 PROTECTION GLASS

N. ARTICOLO/I  
049-2940010

