

SQUADRO 2 × 4 lamps wallwasher

track

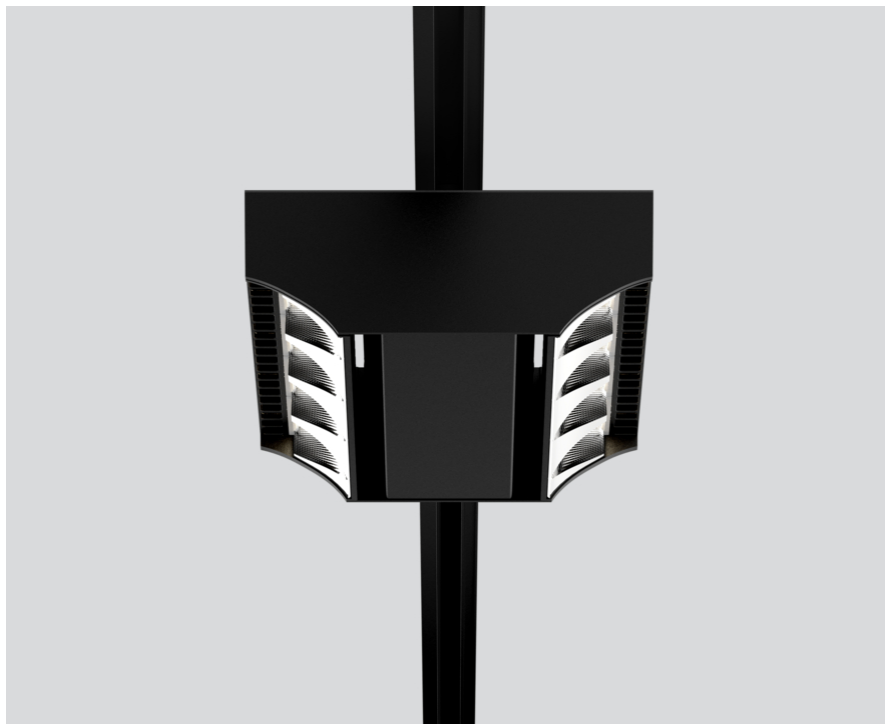
149-2241618S



Progetto / Tipo

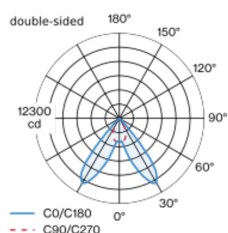
Appunti

Quantità / Data

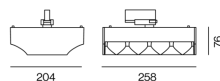


Faretto per binario, in alluminio pressofuso, modello a 2x4 luci; converter integrato nella testata del faretto; dissipatore integrato nella costruzione per una gestione termica ottimale e raffreddamento passivo dei LED; con tecnologia COB (Chip on Board) per la massima efficienza; LED a efficienza energetica con un'elevata resa cromatica; faretto per corridoi shelf floor washer con speciali riflettori multipli dotati di tecnologia a forma libera con ottica a sfaccettature per un controllo della luce di massima precisione; illuminazione di precisione di scaffali e corridoi; ottimo anti-abbagliamento longitudinale per il massimo comfort visivo nei corridoi; moduli luce regolabili (orientabile da +15° a -15°); vetro protettivo IP 40 disponibile come accessorio; accessorio indicato a parte; incl. convertitore, non dimmerabile; adattatore per installazione senza utensili o scorrimento in vari binari trifase; incluso accessorio per il posizionamento in linea del corpo illuminante;

Distribuzione della luce



Disegno prodotto



Generale

Soffitto , Binario

orientabile min 15°

orientabile max 15°

rotazione 365°

nero , RAL9005 ¹

IP20

12800 lm

LED

4000 K

CRI ≥ 80

L80 / 50000 h

MacAdam iniziale ≤ 3 SDCM

MR 0.74

MDER 0.67

Ottico

shelf floor washer

Dati elettrici

non DIM

101 W

classe isolamento 1 220-240V

127 lm/W

Dati fisici

lunghezza 258 mm

larghezza 204 mm

altezza 76 mm

2.5 kg

¹ Codice RAL

Istruzioni di montaggio



Calcolatore di illuminazione



SQUADRO 2 × 4 lamps wallwasher

track
149-2241618S



Progetto / Tipo

Appunti

Quantità / Data

Tipi di interruttori di circuito

Tipo di interruttore automatico	Numero di apparecchi
B10	14
B13	18
B16	22
B20	28
B25	35
C10	14
C13	30
C16	22
C20	28
C25	35

Accessori ottici

IP40 PROTECTION GLASS

N. ARTICOLO/I
049-2940010

