

# SQUADRO 2 × 4 lamps wallwasher

track

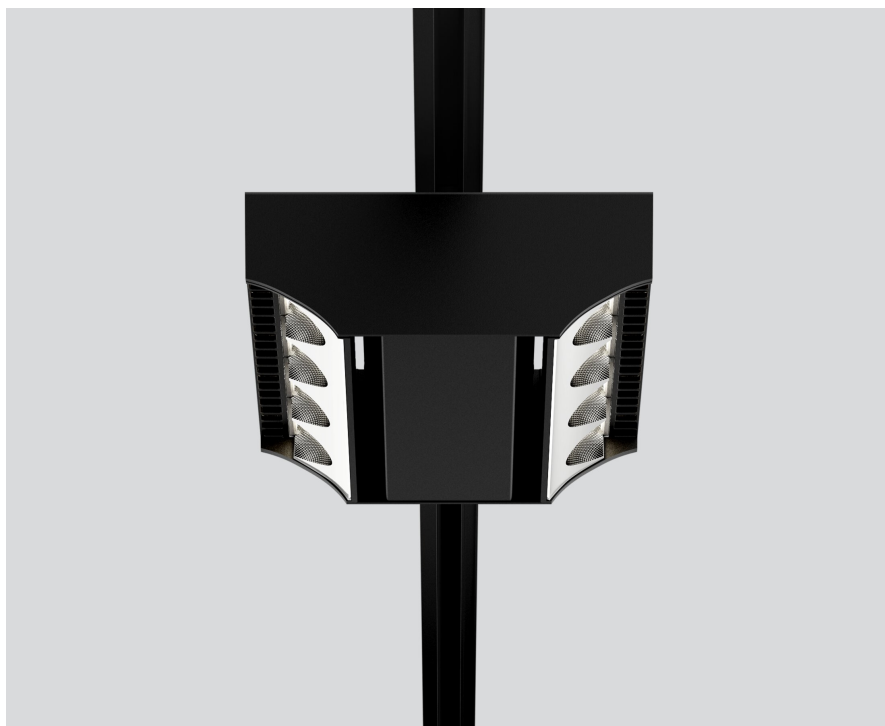
149-2241638A



Progetto / Tipo

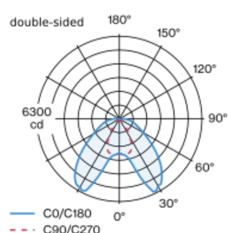
Appunti

Quantità / Data

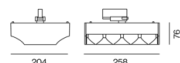


Faretto per binario, in alluminio pressofuso, modello a 2x4 luci; superficie verniciata a polveri nero intenso; converter integrato nella testata del faretto; dissipatore integrato nella costruzione per una gestione termica ottimale e raffreddamento passivo dei LED; con tecnologia COB (Chip on Board) per la massima efficienza; colore della luce 4000 K; binning iniziale MacAdam  $\leq 3$  SDCM; CRI  $\geq 80$ ; 80 % min. del flusso luminoso dopo 50000 ore di esercizio; LED a efficienza energetica con un'elevata resa cromatica; faretto per corridoi wall floor washer con speciali riflettori multipli dotati di tecnologia a forma libera con ottica a sfaccettature per un controllo della luce di massima precisione; illuminazione di precisione di scaffali e corridoi; ottimo anti-abbagliamento longitudinale per il massimo comfort visivo nei corridoi; moduli luce regolabili (orientabile da +15° a -15°); girevole 365°; grado protezione IP20; vetro protettivo IP 40 disponibile come accessorio; accessorio indicato a parte; classe isolamento 1; 220-240 V; incl. convertitore DALI-2; adattatore per installazione senza utensili o scorrimento in vari binari trifase; incluso accessorio per il posizionamento in linea del corpo illuminante; sorgente luminosa sostituibile da tecnici specializzati autorizzati; dispositivo di controllo sostituibile da tecnici specializzati autorizzati;

## Distribuzione della luce



## Disegno prodotto



## Generale

Soffitto | Binario

orientabile min 15°

orientabile max 15°

rotazione 365°

nero intenso | RAL 9005

IP20

12900 lm

## LED

4000 K

CRI  $\geq 80$

L80 / 50000 h

MacAdam iniziale  $\leq 3$  SDCM

MR 0.74 | MDER 0.67

## Ottico

wall floor washer

PstLM  $\leq 1.0$ <sup>1 2 3</sup> | SVM  $\leq 0.4$ <sup>1 2 4</sup>

## Dati elettrici

DALI-2 | 2 DALI Addr.

classe isolamento 1 | 220-240 V

sistema 101 W

sistema 128 lm/W<sup>5</sup>

## Dati fisici

lunghezza 258 mm | larghezza 204 mm | altezza 76 mm

2.5 kg

<sup>1</sup> bilaterale <sup>2</sup> single-sided

<sup>3</sup> Valore del prodotto contenitore a pieno carico (non regolato)

<sup>4</sup> incl. considerazione delle perdite ottiche e delle perdite dell'unità di controllo interna

<sup>5</sup> incl. considerazione delle perdite ottiche.

## Istruzioni di montaggio



## Calcolatore di illuminazione



# SQUADRO 2 × 4 lamps wallwasher

track  
149-2241638A



Progetto / Tipo

Appunti

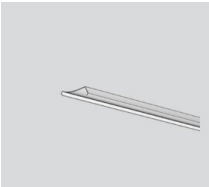
Quantità / Data

## Accessori ottici

### IP40 PROTECTION GLASS

TIPO  
2 x 4 lamps / double-sided

N. ARTICOLO/I  
049-2940010



## Tipi di interruttori di circuito

Tipo di interruttore automatico	Numero di apparecchi
B10	5
B13	6
B16	8
B20	10
C10	8
C13	10
C16	13
C20	17