

BO 55

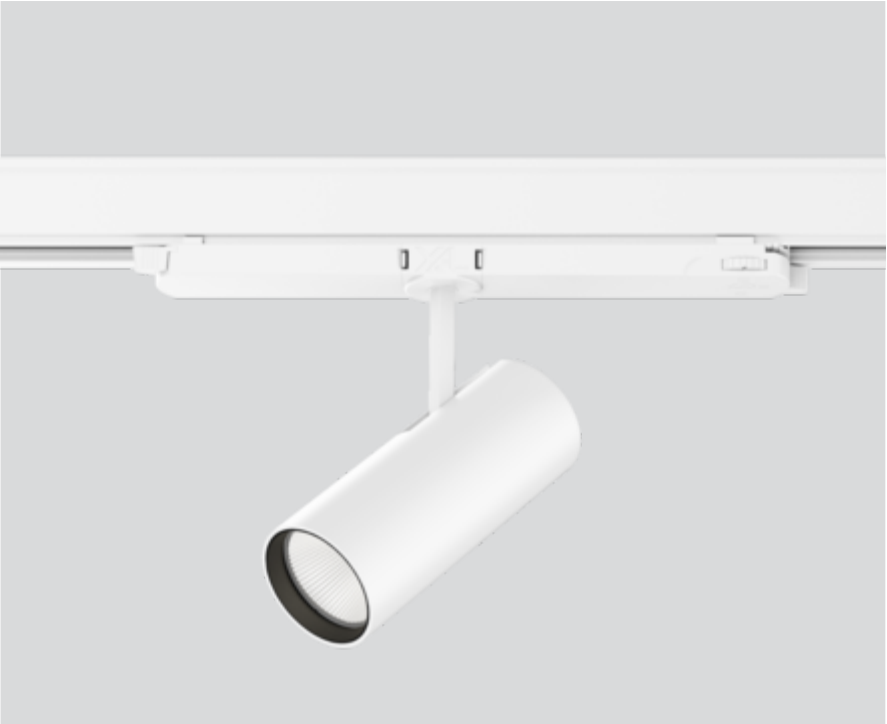
track
180-7312637F



Progetto / Tipo

Appunti

Quantità / Data



Generale

Soffitto , Binario

orientabile max 90°

rotazione 355°

bianco , RAL9016 ¹

IP20

2200 lm

LED

4000 K

CRI ≥ 90

L80 / 50000 h

MacAdam iniziale ≤ 2 SDCM

R_g: 97 , R_f: 90 , R_{t(1-5)}: 89

MR 0.81

MDER 0.74

Ottico

flood

angolo del fascio 38°

PstLM ≤ 1.0 ²

SVM ≤ 0.4 ²

Faretto cilindrico per binario in alluminio pressofuso con adattatore universale 3PH; design classico ed elegante per le massime esigenze; superficie verniciata a polveri bianco; girevole 355° e orientabile 90°; convertitore integrato nell'adattatore per binari elettrificati; raffreddamento passivo del LED grazie alla geometria ottimizzata del dissipatore; con tecnologia COB (Chip on Board) per la massima efficienza; assenza di ombre multiple; colore della luce 4000 K; binning iniziale MacAdam ≤ 2 SDCM; CRI ≥ 90; 80 % min. del flusso luminoso dopo 50000 ore di esercizio; LED a efficienza energetica con un'elevata resa cromatica; riflettore d'alta qualità con ottica sfaccettata in alluminio applicato a vapore; emissione precisa con angolo di emissione di 38°; ottimo anti-abbagliamento con livelli punto luce rientrati; unità ottico disponibile come accessorio; accessorio indicato a parte; grado protezione IP20; classe isolamento 2 220-240V; adattatore per installazione senza utensili o scorrimento in vari binari trifase; incl. convertitore DALI-2; comfort visivo con il dimming analogico senza sfarfallio (livello minimo 1%); sorgente luminosa sostituibile da tecnici specializzati autorizzati; dispositivo di controllo sostituibile da tecnici specializzati autorizzati;

Dati elettrici

DALI-2

24.7 W

classe isolamento 2 220-240V

89 lm/W

1 DALI Addr.

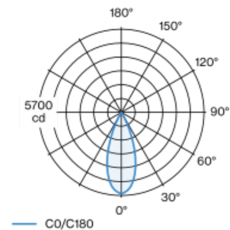
Dati fisici

diametro 55 mm

altezza 140 mm

0.5 kg

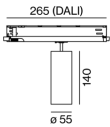
Distribuzione della luce



flood 38°

h (m)	EO° (lx)	ø (m)
1	5580	0.70
2	1390	1.40
3	620	2.09
4	350	2.79
5	220	3.49

Disegno prodotto



¹ Codice RAL
² Valore del prodotto contenitore a pieno carico (non regolato)

Istruzioni di montaggio



Calcolatore di illuminazione





Progetto / Tipo

Appunti

Quantità / Data

Fattore di manutenzione

Tempo di funzionamento [h]	10 000	20 000	30 000	40 000	50 000
LLMF	0.96	0.92	0.88	0.85	0.81
LSF	1	1	1	1	1

MF

MF

LMF^a

LMF × RSMF × LLMF × LSF

Fattore di manutenzione

Fattore di manutenzione dell'apparecchio

RSMF^a

LLMF

LSF

Fattore di manutenzione del locale

Fattore di manutenzione del flusso luminoso

Fattore di sopravvivenza della lampada

^a Secondo "CIE 97, Maintenance of indoor electric lighting systems", 2005, ISBN 3-900-734-34-8. I valori devono essere determinati dal pianificatore.

Tipi di interruttori di circuito

Tipo di interruttore automatico	Numero di apparecchi
B10	31
B13	40
B16	50
B20	62
B25	78
C10	52
C13	67
C16	85
C20	104
C25	130

Accessori ottici

HONEYCOMB LOUVER

COLORE	Ø (MM)	N. ARTICOLO/I
nero intenso	50	007-1965598



Accessori ottici

OVAL LENS

Ø (MM)	N. ARTICOLO/I
50	007-1965890



SOFT LENS

Ø (MM)	N. ARTICOLO/I
50	007-1965990



WALLWASHER LENS

Ø (MM)	N. ARTICOLO/I
50	007-1965790

