



# Waterdrop Headquarters

## PHOTOGRAPHE

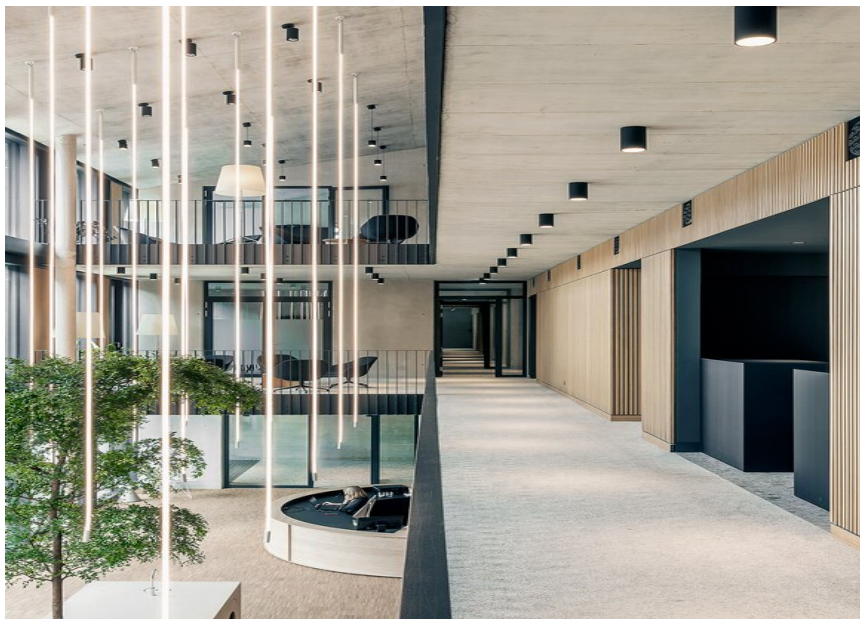
tschinkersten fotografie

## ARCHITECTE

AllesWirdGut Architekten

## SITE

Autriche



## Produits utilisés



**JANE semi-recessed / surface / suspended**



**BETO suspended**



**SASSO 100 round ceiling**



**SASSO 100 round suspended**



# Waterdrop Headquarters

## PHOTOGRAPHE

tschinkersten fotografie

## ARCHITECTE

AllesWirdGut Architekten

## SITE

Autriche

## Images





# Waterdrop Headquarters

## PHOTOGRAPHE

tschinkersten fotografie

## ARCHITECTE

AllesWirdGut Architekten

## SITE

Autriche





# Waterdrop Headquarters

## PHOTOGRAPHE

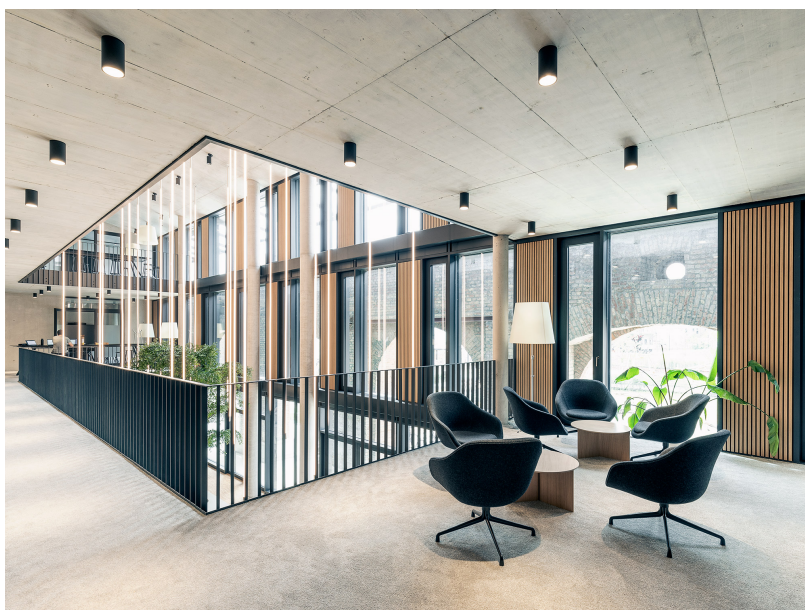
tschinkersten fotografie

## ARCHITECTE

AllesWirdGut Architekten

## SITE

Autriche





# Waterdrop Headquarters

## PHOTOGRAPHE

tschinkersten fotografie

## ARCHITECTE

AllesWirdGut Architekten

## SITE

Autriche





# Waterdrop Headquarters

## PHOTOGRAPHE

tschinkersten fotografie

## ARCHITECTE

AllesWirdGut Architekten

## SITE

Autriche





# Waterdrop Headquarters

## PHOTOGRAPHE

tschinkersten fotografie

## ARCHITECTE

AllesWirdGut Architekten

## SITE

Autriche





# Waterdrop Headquarters

## PHOTOGRAPHE

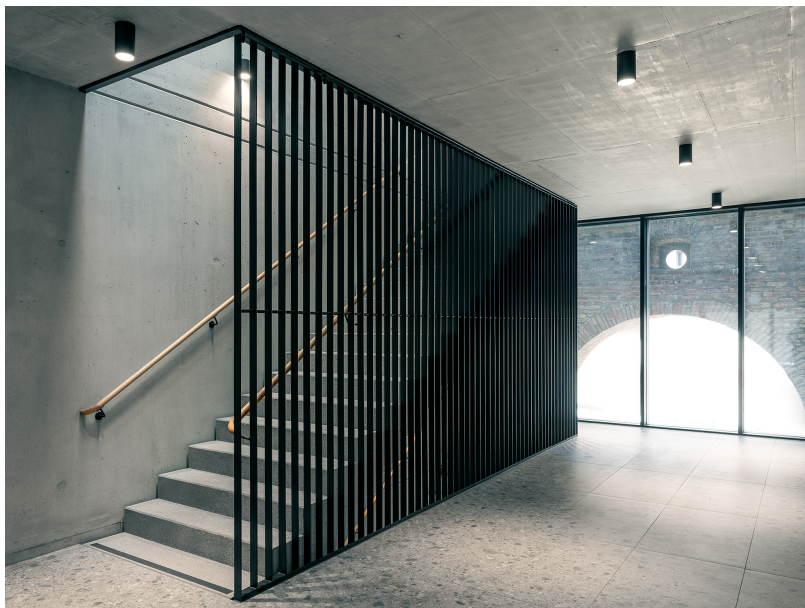
tschinkersten fotografie

## ARCHITECTE

AllesWirdGut Architekten

## SITE

Autriche







# Waterdrop Headquarters

## PHOTOGRAPHE

tschinkersten fotografie

## ARCHITECTE

AllesWirdGut Architekten

## SITE

Autriche

