

# CONCRETE INSTALLATION HOUSING

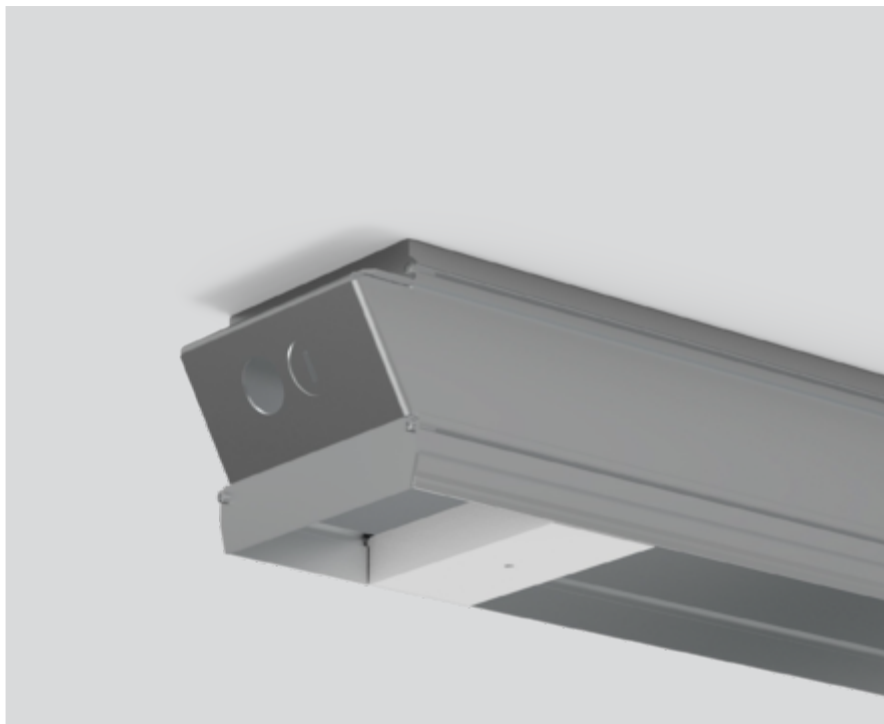
035-04126



Projet / Type

Notes

Quantité / Date



## Général

1235 mm

## Physique

longueur 1235 mm

largeur 75 mm

hauteur 88 mm

1.9 kg

encastré

# CONCRETE INSTALLATION HOUSING

035-04126



Projet / Type

Notes

Quantité / Date