

FINA SUPPORT opal

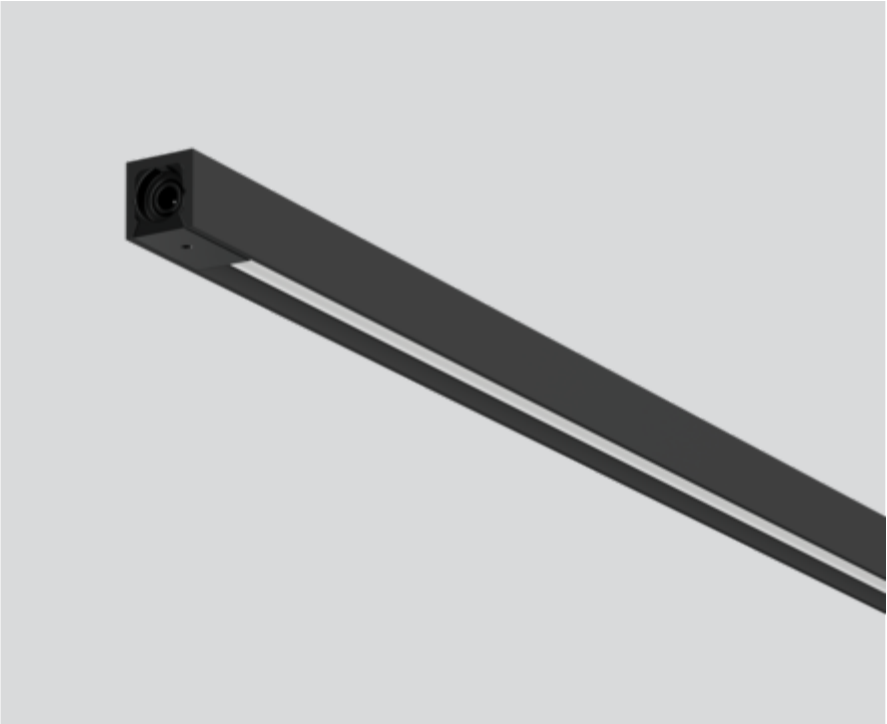
011-129AT0180



Projet / Type _____

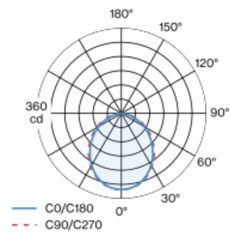
Notes _____

Quantité / Date _____

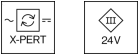


Lampe miniature rectangulaire en aluminium ; modèle polygonal ; surface laquée en noir ; système de branchement électrique par trous métallisés pour montage sans outil ; différents pôles mécaniques et électriques disponibles - pour structure de système flexible (disponible comme accessoire) ; cache PMMA, à éclairage parfaitement homogène, satiné ; couleur de lumière 3000 K ; binning initialement MacAdam ≤ 3 SDCM ; CRI ≥ 97 ; min. 85 % du flux lumineux au bout de 50000 heures de service ; LEDs à efficacité énergétique avec rendu élevé des couleurs ; insert d'éclairage rotatif ; indice de protection IP20 ; CP3 ; 24 V ; accessoires présentés séparément ; source lumineuse remplaçable par un professionnel agréé ;

Répartition de la lumière



Dessin de fabrication



Général

Éclairage de vitrine | Sur pied

noir | RAL 9021¹

IP20

Intérieur

814 lm

1200 lm/m

insert optique 73 lm/W²

LED

3000 K

CRI ≥ 97

L85 / 50000 h

MacAdam initial ≤ 3 SDCM

R_g: 99 | R_r: 96 | R_{t(1-5)}: 97

MR 0.68 | MDER 0.61

Optique

Opal | opal (lambertsch)

Electrique

sans driver

CP3 | 24 V

luminaire 14.6 W

insert optique 11.1 W

22 W/m

24 V

Physique

longueur 726 mm | largeur 9 mm | hauteur 9 mm

0.1 kg

¹ Code RAL² y compris la prise en compte des pertes optiques.

Notice de montage

