

# FINA SUPPORT opal

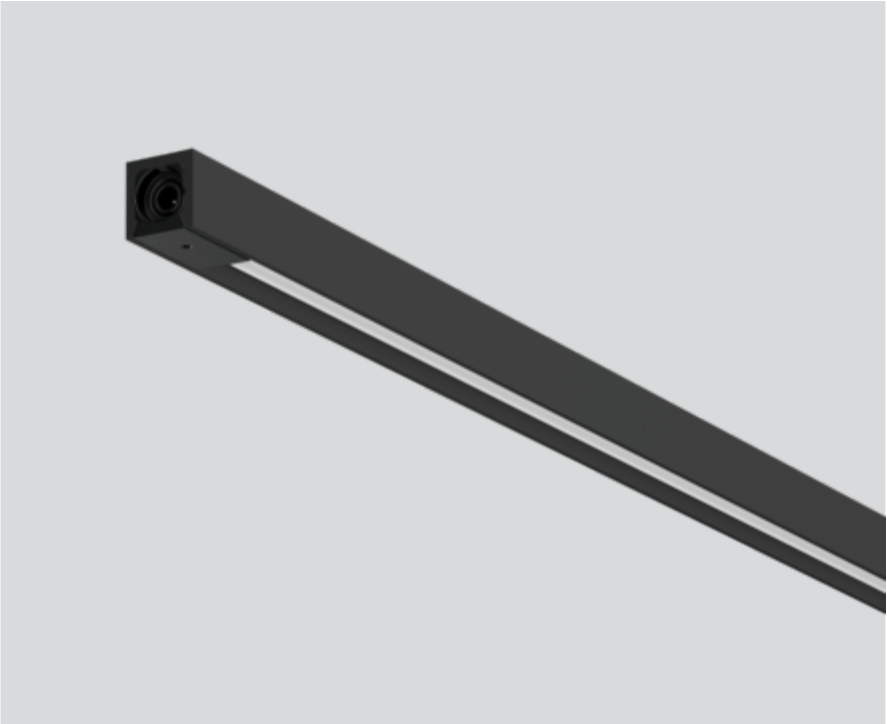
011-129AV2180



Projet / Type \_\_\_\_\_

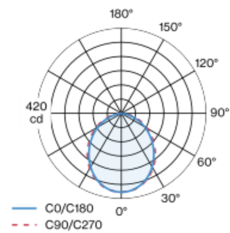
Notes \_\_\_\_\_

Quantité / Date \_\_\_\_\_



Lampe miniature rectangulaire en aluminium ; modèle polygonal ; surface laquée en noir ; système de branchement électrique par trous métallisés pour montage sans outil ; différents pôles mécaniques et électriques disponibles - pour structure de système flexible (disponible comme accessoire) ; cache PMMA, à éclairage parfaitement homogène, satiné ; couleur de lumière 3500 K ; binning initialement MacAdam  $\leq 3$  SDCM ; CRI  $\geq 97$  ; min. 85 % du flux lumineux au bout de 50000 heures de service ; LEDs à efficacité énergétique avec rendu élevé des couleurs ; insert d'éclairage rotatif ; indice de protection IP20 ; CP3 ; 24 V ; accessoires présentés séparément ; source lumineuse remplaçable par un professionnel agréé ;

## Répartition de la lumière



## Dessin de fabrication



### Général

Éclairage de vitrine | Sur pied  
noir | RAL 9021<sup>1</sup>  
IP20  
Intérieur  
981 lm  
1310 lm/m  
insert optique 80 lm/W<sup>2</sup>

### LED

3500 K  
CRI  $\geq 97$   
L85 / 50000 h  
MacAdam initial  $\leq 3$  SDCM  
R<sub>g</sub>: 100 | R<sub>f</sub>: 97 | R<sub>f(1-5)</sub>: 96  
MR 0.71 | MDER 0.64

### Optique

Opal | opal (lambertsch)

### Electrique

sans driver  
CP3 | 24 V  
luminaire 16.1 W  
insert optique 12.2 W  
22 W/m  
24 V

### Physique

longueur 796 mm | largeur 9 mm | hauteur 9 mm

<sup>1</sup> Code RAL<sup>2</sup> y compris la prise en compte des pertes optiques.

## Notice de montage

