

FINA SUPPORT opal 30°

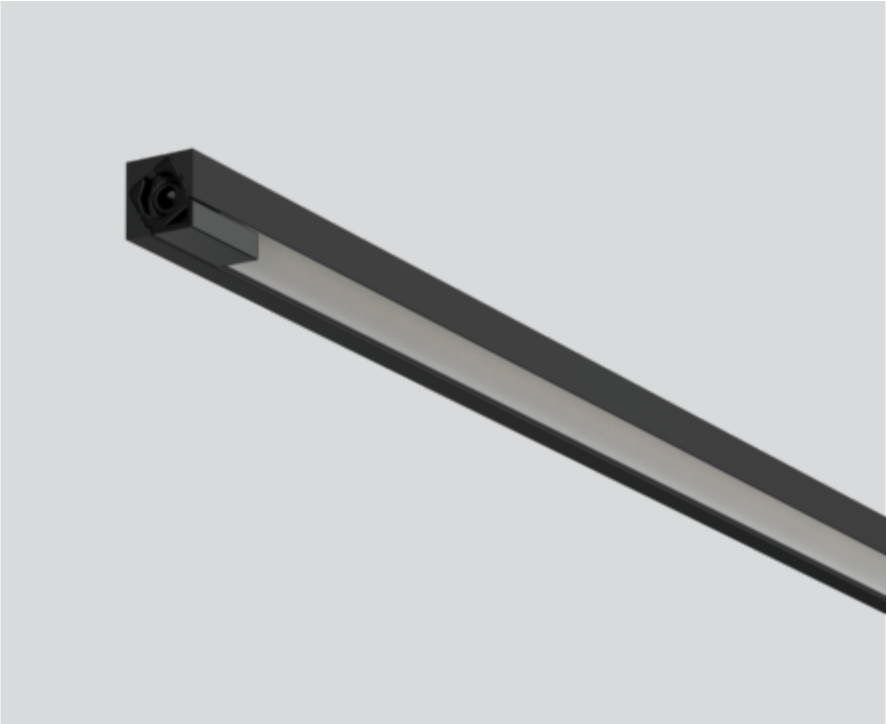
011-139AF2180



Projet / Type

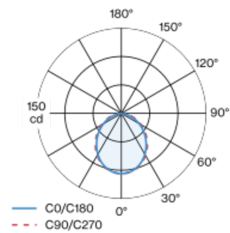
Notes

Quantité / Date

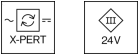


Lampe miniature rectangulaire en aluminium ; modèle polygonal ; surface laquée en noir ; système de branchement électrique par trous métallisés pour montage sans outil ; différents pôles mécaniques et électriques disponibles - pour structure de système flexible (disponible comme accessoire) ; cache PMMA, à éclairage parfaitement homogène, satiné ; couleur de lumière 3500 K ; binning initialement MacAdam ≤ 3 SDCM ; CRI ≥ 97 ; min. 85 % du flux lumineux au bout de 50000 heures de service ; LEDs à efficacité énergétique avec rendu élevé des couleurs ; insert d'éclairage rotatif ; indice de protection IP20 ; CP3 ; 24 V ; accessoires présentés séparément ; source lumineuse remplaçable par un professionnel agréé ;

Répartition de la lumière



Dessin de fabrication



Général

Éclairage de vitrine | Sur pied

noir | RAL 9021¹

IP20

Intérieur

268 lm

1310 lm/m

insert optique 81 lm/W²

LED

3500 K

CRI ≥ 97

L85 / 50000 h

MacAdam initial ≤ 3 SDCM

R_g: 100 | R_f: 97 | R_{f(1-5)}: 96

MR 0.71 | MDER 0.64

Optique

Opal | opal (lambertsch)

Electrique

sans driver

CP3 | 24 V

luminaire 4.4 W

insert optique 3.3 W

22 W/m

24 V

Physique

longueur 236 mm | largeur 9 mm | hauteur 9 mm

¹ Code RAL² y compris la prise en compte des pertes optiques.

Notice de montage

