

# FINA SUPPORT opal 30°

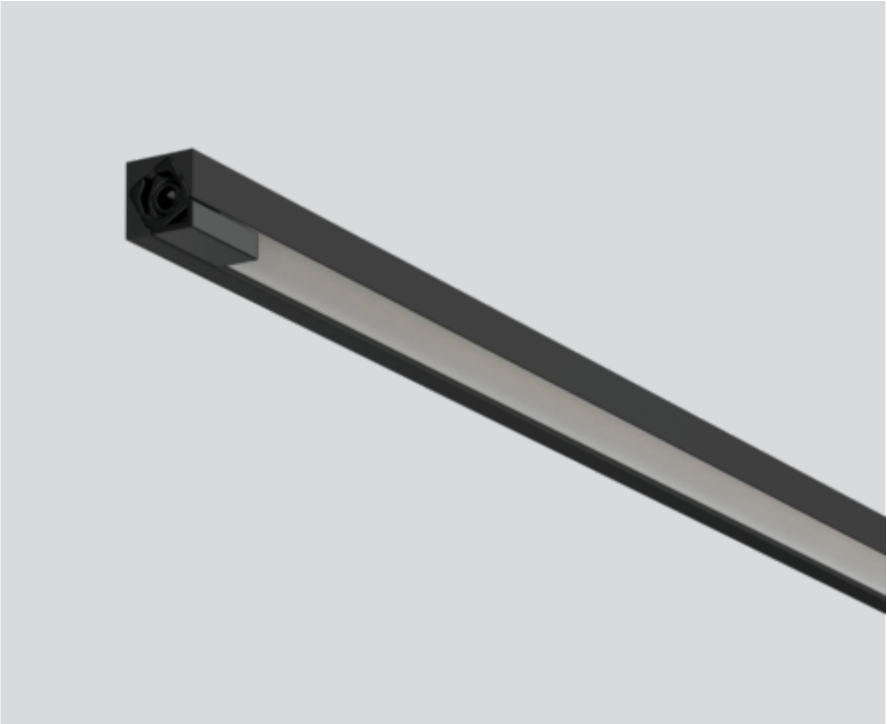
011-139AY0180



Projet / Type \_\_\_\_\_

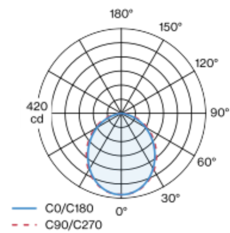
Notes \_\_\_\_\_

Quantité / Date \_\_\_\_\_



Lampe miniature rectangulaire en aluminium ; modèle polygonal ; surface laquée en noir ; système de branchement électrique par trous métallisés pour montage sans outil ; différents pôles mécaniques et électriques disponibles - pour structure de système flexible (disponible comme accessoire) ; cache PMMA, à éclairage parfaitement homogène, satiné ; couleur de lumière 3000 K ; binning initialement MacAdam  $\leq 3$  SDCM ; CRI  $\geq 97$  ; min. 85 % du flux lumineux au bout de 50000 heures de service ; LEDs à efficacité énergétique avec rendu élevé des couleurs ; insert d'éclairage rotatif ; indice de protection IP20 ; CP3 ; 24 V ; accessoires présentés séparément ; source lumineuse remplaçable par un professionnel agréé ;

## Répartition de la lumière



## Dessin de fabrication



### Général

Éclairage de vitrine | Sur pied

noir | RAL 9021 <sup>1</sup>

IP20

Intérieur

1020 lm

1200 lm/m

insert optique 74 lm/W <sup>2</sup>

### LED

3000 K

CRI  $\geq 97$

L85 / 50000 h

MacAdam initial  $\leq 3$  SDCM

R<sub>g</sub>: 99 | R<sub>r</sub>: 96 | R<sub>t(1-5)</sub>: 97

MR 0.68 | MDER 0.61

### Optique

Opal | opal (lambertsch)

### Electrique

sans driver

CP3 | 24 V

luminaire 18.3 W

insert optique 13.9 W

22 W/m

24 V

### Physique

longueur 901 mm | largeur 9 mm | hauteur 9 mm

0.1 kg

<sup>1</sup> Code RAL <sup>2</sup> y compris la prise en compte des pertes optiques.

## Notice de montage

