

# FINA SUPPORT opal 30°

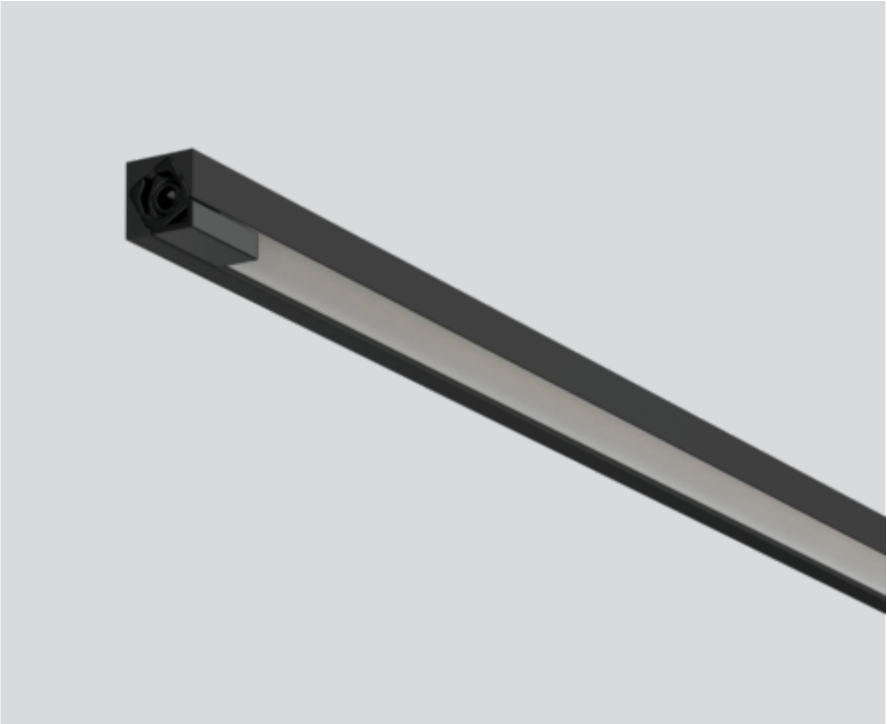
011-139AH2180



Projet / Type \_\_\_\_\_

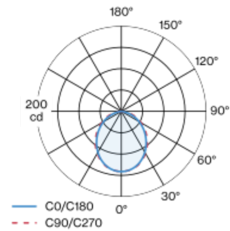
Notes \_\_\_\_\_

Quantité / Date \_\_\_\_\_



Lampe miniature rectangulaire en aluminium ; modèle polygonal ; surface laquée en noir ; système de branchement électrique par trous métallisés pour montage sans outil ; différents pôles mécaniques et électriques disponibles - pour structure de système flexible (disponible comme accessoire) ; cache PMMA, à éclairage parfaitement homogène, satiné ; couleur de lumière 3500 K ; binning initialement MacAdam  $\leq 3$  SDCM ; CRI  $\geq 97$  ; min. 85 % du flux lumineux au bout de 50000 heures de service ; LEDs à efficacité énergétique avec rendu élevé des couleurs ; insert d'éclairage rotatif ; indice de protection IP20 ; CP3 ; 24 V ; accessoires présentés séparément ; source lumineuse remplaçable par un professionnel agréé ;

## Répartition de la lumière



## Dessin de fabrication



### Général

Éclairage de vitrine | Sur pied

noir | RAL 9021<sup>1</sup>

IP20

Intérieur

357 lm

1310 lm/m

insert optique 80 lm/W<sup>2</sup>

### LED

3500 K

CRI  $\geq 97$

L85 / 50000 h

MacAdam initial  $\leq 3$  SDCM

R<sub>g</sub>: 100 | R<sub>f</sub>: 97 | R<sub>f(1-5)</sub>: 96

MR 0.71 | MDER 0.64

### Optique

Opal | opal (lambertsch)

### Electrique

sans driver

CP3 | 24 V

luminaire 5.9 W

insert optique 4.4 W

22 W/m

24 V

### Physique

longueur 306 mm | largeur 9 mm | hauteur 9 mm

<sup>1</sup> Code RAL<sup>2</sup> y compris la prise en compte des pertes optiques.

## Notice de montage

