

# FINA SUPPORT lead 30°

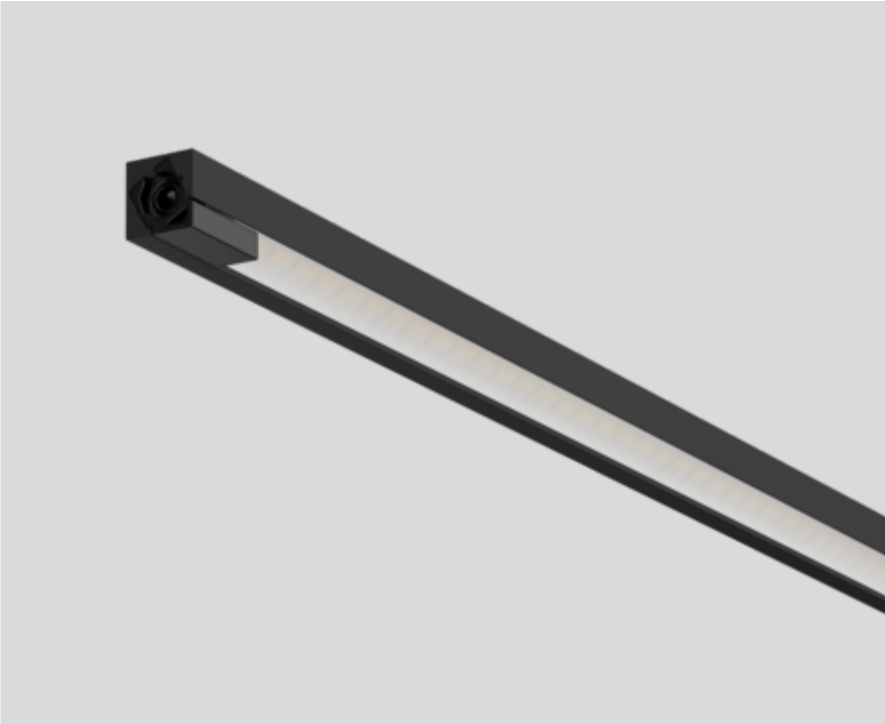
011-139AL018A



Projet / Type

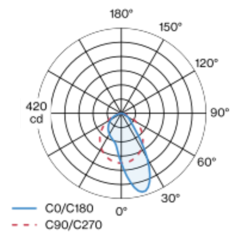
Notes

Quantité / Date

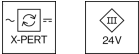


Lampe miniature rectangulaire en aluminium ; modèle polygonal ; surface laquée en noir ; système de branchement électrique par trous métallisés pour montage sans outil ; différents pôles mécaniques et électriques disponibles - pour structure de système flexible (disponible comme accessoire) ; film spécialement calculé pour une répartition asymétrique de la lumière ; couleur de lumière 3000 K ; binning initialement MacAdam  $\leq 3$  SDCM ; CRI  $\geq 97$  ; min. 85 % du flux lumineux au bout de 50000 heures de service ; LEDs à efficacité énergétique avec rendu élevé des couleurs ; insert d'éclairage rotatif ; indice de protection IP20 ; CP3 ; 24 V ; accessoires présentés séparément ; source lumineuse remplaçable par un professionnel agréé ;

## Répartition de la lumière



## Dessin de fabrication



### Général

Éclairage de vitrine | Sur pied

noir | RAL 9021<sup>1</sup>

IP20

Intérieur

560 lm

1370 lm/m

insert optique 84 lm/W<sup>2</sup>

### LED

3000 K

CRI  $\geq 97$

L85 / 50000 h

MacAdam initial  $\leq 3$  SDCM

R<sub>g</sub>: 99 | R<sub>r</sub>: 96 | R<sub>t(1-5)</sub>: 97

MR 0.68 | MDER 0.61

### Optique

asymmetric

### Electrique

sans driver

CP3 | 24 V

luminaire 8.8 W

insert optique 6.7 W

22 W/m

24 V

### Physique

longueur 446 mm | largeur 9 mm | hauteur 9 mm

0.1 kg

<sup>1</sup> Code RAL<sup>2</sup> y compris la prise en compte des pertes optiques.

## Notice de montage

