

FINA SUPPORT opal 30°

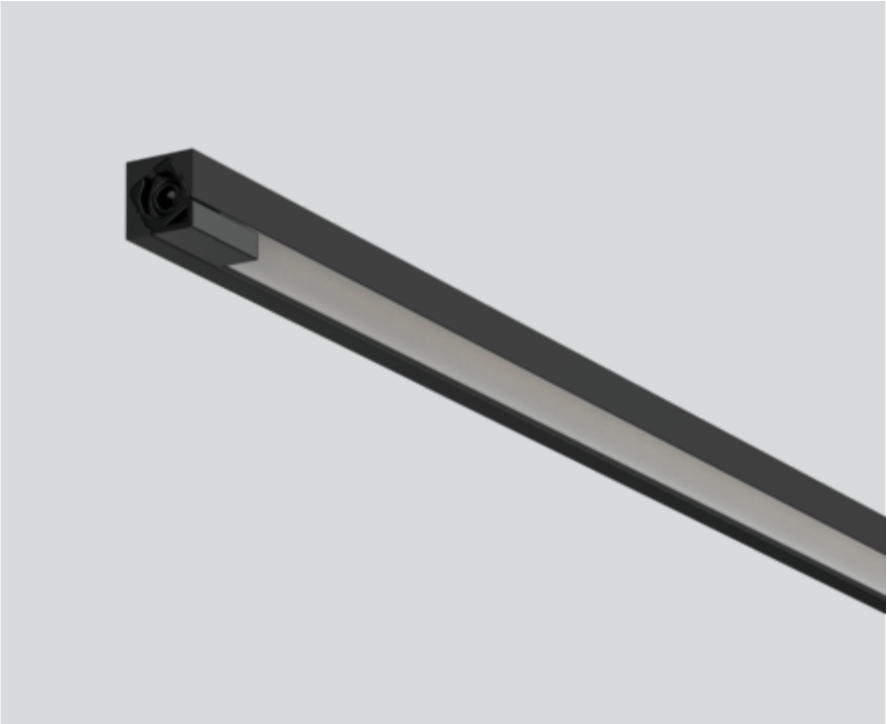
011-139AM018O



Projet / Type _____

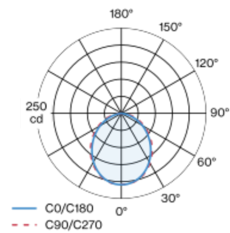
Notes _____

Quantité / Date _____

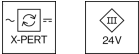


Lampe miniature rectangulaire en aluminium ; modèle polygonal ; surface laquée en noir ; système de branchement électrique par trous métallisés pour montage sans outil ; différents pôles mécaniques et électriques disponibles - pour structure de système flexible (disponible comme accessoire) ; cache PMMA, à éclairage parfaitement homogène, satiné ; couleur de lumière 3000 K ; binning initialement MacAdam ≤ 3 SDCM ; CRI ≥ 97 ; min. 85 % du flux lumineux au bout de 50000 heures de service ; LEDs à efficacité énergétique avec rendu élevé des couleurs ; insert d'éclairage rotatif ; indice de protection IP20 ; CP3 ; 24 V ; accessoires présentés séparément ; source lumineuse remplaçable par un professionnel agréé ;

Répartition de la lumière



Dessin de fabrication



Général

Éclairage de vitrine | Sur pied
noir | RAL 9021¹
IP20
Intérieur
529 lm
1200 lm/m
insert optique 73 lm/W²

LED

3000 K
CRI ≥ 97
L85 / 50000 h
MacAdam initial ≤ 3 SDCM
R_g: 99 | R_r: 96 | R_{t(1-5)}: 97
MR 0.68 | MDER 0.61

Optique

Opal | opal (lambertsch)

Electrique

sans driver
CP3 | 24 V
luminaire 9.5 W
insert optique 7.2 W
22 W/m
24 V

Physique

longueur 481 mm | largeur 9 mm | hauteur 9 mm
0.1 kg

¹ Code RAL² y compris la prise en compte des pertes optiques.

Notice de montage

