

# SASSO 60 round downlight

trim 2 lamps

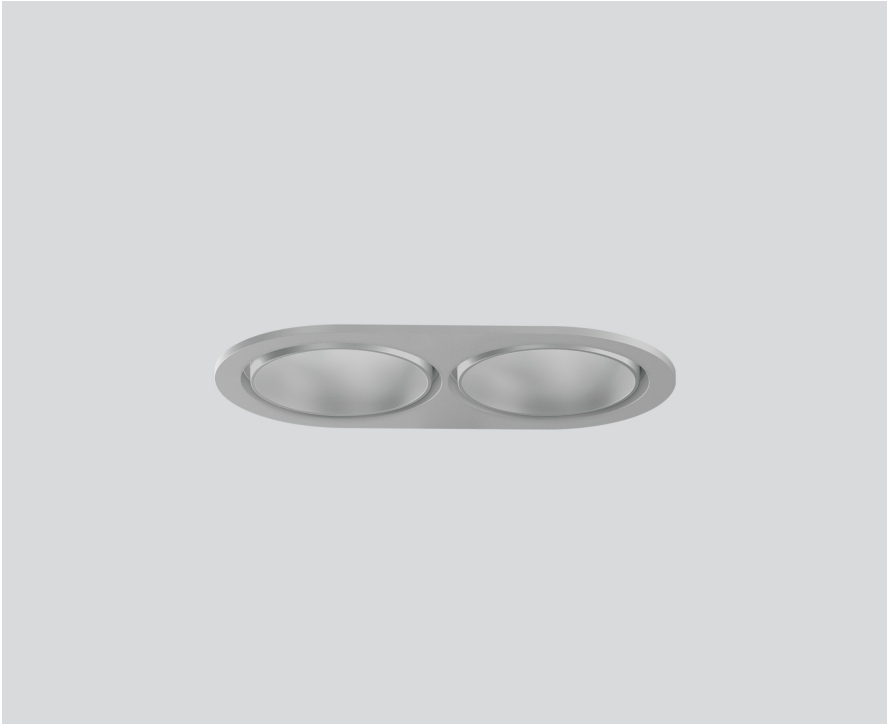
048-2602E14M 048-269831G 002-90790



Projet / Type

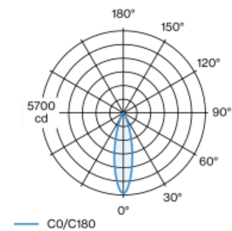
Notes

Quantité / Date

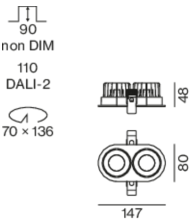


Spot rond encastrable en fonte d'aluminium injectée ; à 2 lampes ; surface argent mat ; montage sans outils en kit de montage grâce à un système breveté de loquet à billes ; boîtier d'encastrement ovale ; avec bord continu aluminium blanc ; approprié pour une épaisseur de plafond de 2-25 mm ; refroidissement passif des LED par géométrie optimisée du radiateur ; avec technologie COB (Chip on Board) pour efficacité maximale ; pas de formation d'ombres multiples ; CWD (Colour Warm Dimming) de 1800K et 3000K ; binning initialement MacAdam  $\leq 3$  SDCM ; CRI  $\geq 90$  ; min. 85 % du flux lumineux au bout de 50000 heures de service ; LEDs à efficacité énergétique avec rendu élevé des couleurs ; incl. optique lentille de grande qualité ; caractéristique de rayonnement précise avec angle de diffusion 26° ; UGR  $\leq 19$  ; indice de protection en bas IP40 (en haut IP20) ; CP2 ; 220-240 V ; convertisseur DALI-2 inclus ; source lumineuse remplaçable par un professionnel agréé ; dispositif de commande remplaçable par un professionnel agréé ;

## Répartition de la lumière



## Dessin de fabrication



### Général

Plafond | Encastré

rotation 360°

argent mat

Set de montage aluminium blanc

avant IP40 | arrière IP20

1590 lm

luminaire 78 lm/W <sup>1</sup>

### LED

couleur warm dimming | 1800 K - 3000 K

CRI  $\geq 90$

L85 / 50000 h

MacAdam initial  $\leq 3$  SDCM

R<sub>g</sub>: 101 | R<sub>r</sub>: 94 | R<sub>{t-15}</sub>: 97

MR 0.64 | MDER 0.58

### Optique

medium | angle de faisceau 26°

UGR  $\leq 19$

PstLM  $\leq 1.0$  <sup>2</sup> | SVM  $\leq 0.4$  <sup>2</sup>

### Electrique

DALI-2 | 1 DALI Addr.

CP2 | 220-240 V

système 24.0 W | luminaire 10.2 W

total fixtures 20.4 W

300 mA

### Physique

bord

longueur 147 mm | largeur 80 mm | hauteur 48 mm

0.33 kg

### Découpe

diamètre 70 mm | longueur 70 mm | largeur 136 mm

épaisseur min. du plafond 2 mm | épaisseur max. du plafond 25 mm

profondeur de l'encastrement 100 mm

<sup>1</sup> y compris la prise en compte des pertes optiques et des pertes de l'unité de contrôle interne  
<sup>2</sup> Valeur du produit contenant à pleine charge (non atténué)

## Notice de montage



## Calculateur d'éclairage

