

SASSO 60 round adjustable

trim 2 lamps

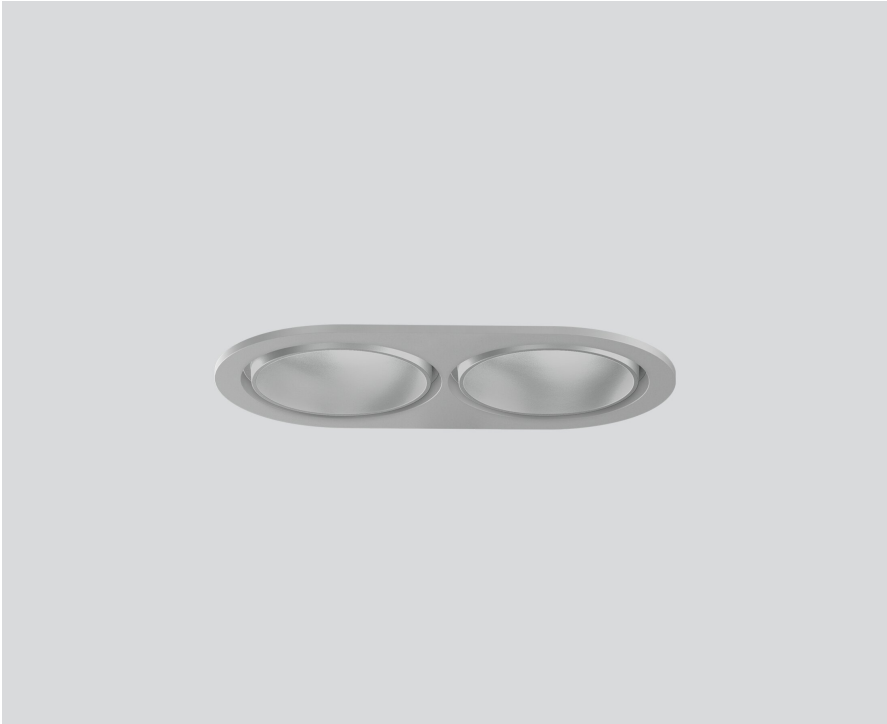
048-2622E14F 048-269831G 002-90790



Projet / Type

Notes

Quantité / Date



Général

Plafond | Encastré

inclinaison max 30°

rotation 360°

argent mat

Set de montage aluminium blanc

avant IP40 | arrière IP20

1490 lm

luminaire 73 lm/W ¹

LED

colour warm dimming | 1800 K - 3000 K

CRI ≥ 90

L85 / 50000 h

MacAdam initial ≤ 3 SDCM

R_g: 101 | R_r: 94 | R_{t(1-15)}: 97

MR 0.64 | MDER 0.58

Optique

flood | angle de faisceau 36°

UGR ≤ 19

PstLM ≤ 1.0 ² | SVM ≤ 0.4 ²

Electrique

DALI-2 | 1 DALI Addr.

CP2 | 220-240 V

système 24.0 W | luminaire 10.2 W

total fixtures 20.4 W

300 mA

Physique

bord

longueur 147 mm | largeur 80 mm | hauteur 48 mm

0.33 kg

Découpe

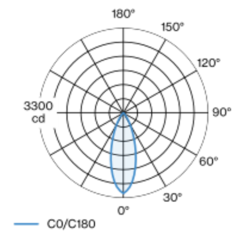
diamètre 70 mm | longueur 70 mm | largeur 136 mm

épaisseur min. du plafond 2 mm | épaisseur max. du plafond 25 mm

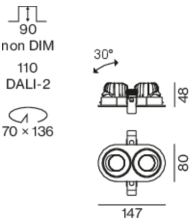
profondeur de l'encastrement 100 mm

Spot rond encastrable en fonte d'aluminium injectée ; à 2 lampes ; surface argent mat ; pivotant à 360° et orientable à 30° ; montage sans outils en kit de montage grâce à un système breveté de loquet à billes ; boîtier d'encastrement ovale ; avec bord continu aluminium blanc ; approprié pour une épaisseur de plafond de 2-25 mm ; refroidissement passif des LED par géométrie optimisée du radiateur ; avec technologie COB (Chip on Board) pour efficacité maximale ; pas de formation d'ombres multiples ; CWD (Colour Warm Dimming) de 1800K et 3000K ; binning initialement MacAdam ≤ 3 SDCM ; CRI ≥ 90 ; min. 85 % du flux lumineux au bout de 50000 heures de service ; LEDs à efficacité énergétique avec rendu élevé des couleurs ; incl. optique lentille de grande qualité ; caractéristique de rayonnement précise avec angle de diffusion 36° ; UGR ≤ 19 ; indice de protection en bas IP40 (en haut IP20) ; CP2 ; 220-240 V ; convertisseur DALI-2 inclus ; source lumineuse remplaçable par un professionnel agréé ; dispositif de commande remplaçable par un professionnel agréé ;

Répartition de la lumière



Dessin de fabrication



¹ y compris la prise en compte des pertes optiques et des pertes de l'unité de contrôle interne
² Valeur du produit contenant à pleine charge (non atténué)

Notice de montage



Calculateur d'éclairage

