



# NOBA 60 suspended trimless

049-53161137W 005-3511117 002-90811



Projet / Type

Notes

Quantité / Date

## Facteur de maintenance

Temps de fonctionnement [h]	10 000	20 000	30 000	40 000	50 000
LLMF	0.964	0.923	0.884	0.847	0.811
LSF	1	1	1	1	1

MF	LMF × RSMF × LLMF × LSF	RSMF <sup>a</sup>	Facteur de maintenance des parois du local
MF	Facteur de maintenance	LLMF	Facteur de maintenance du flux lumineux
LMF <sup>a</sup>	Facteur de maintenance du luminaire	LSF	Facteur de survie des lampes

<sup>a</sup> Selon "CIE 97, Maintenance of indoor electric lighting systems", 2005, ISBN 3-900-734-34-8. Les valeurs doivent être déterminées par le planificateur.

## Composants

### MOUNTING SET trimless

TYPE	COULEUR	Ø (MM)	NUMÉRO(S) ARTICLE(S)
pour un encastrement dans des plafonds en placo-plâtre	blanc signalisation	75	005-3511117



### POWER SUPPLY

L-L-H (MM)	NUMÉRO(S) ARTICLE(S)
112-29-21	002-90811



## Accessoires de montage

### HOOK surface

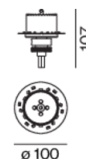
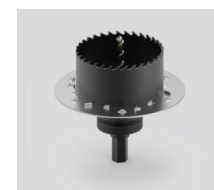
COULEUR	Ø (MM)	NUMÉRO(S) ARTICLE(S)
blanc signalisation	16	030-1000017
noir profond	16	030-1000018



## Accessoires de montage

### SPECIAL MOUNTING TOOL

TYPE	Ø (MM)	NUMÉRO(S) ARTICLE(S)
pour ARY   MOVE IN 45   NOBA trimless   TULA	100	063-8912110



[049-53161137W 005-3511117 002-90811] Les caractéristiques techniques sont des valeurs assignées pour une température ambiante de 25°C. Les données de flux lumineux sont soumises à une tolérance initiale de +/- 10%, celles de puissance électrique connectée à une tolérance initiale de +/- 10% et celles de température de couleur initiale de +/- 150 kelvins. Nous déclinons toute responsabilité relativement à d'éventuelles erreurs d'impression. Les CGV de XAL GmbH s'appliquent.  
© XAL GmbH · Auer-Welsbach-Gasse 36 · 8055 Graz · Austria · [www.xal.com](http://www.xal.com)

09.08.2025

# NOBA 60 suspended trimless

049-53161137W 005-3511117 002-90811



Projet / Type

Notes

Quantité / Date

## Accessoires électriques en option

### DIN RAIL POWER SUPPLY

L-L-H (MM)  
72-90-63

NUMÉRO(S) ARTICLE(S)  
005-6520210



### DIN RAIL LED DRIVER

L-L-H (MM)  
36-88-59

NUMÉRO(S) ARTICLE(S)  
005-6121030



## Rendu des couleurs



CRI/R<sub>a</sub> ≥ 91 R<sub>e</sub> ≥ 88 (4000 K)



# NOBA 60 suspended trimless

049-53161137W 005-3511117 002-90811



Projet / Type

Notes

Quantité / Date

## TM30 colour vector graphic



The black line represents the black body reference. The red line indicates the results of the test light source. The deviation from the test light source to the reference is shown and is marked by arrows. The shorter the arrows, the higher the color rendering.

