

# NOBA 60 suspended trimless

049-53169157W 005-3511117 002-90810



Projet / Type

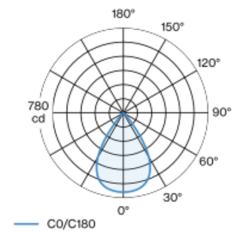
Notes

Quantité / Date



Luminaire décoratif à suspension en aluminium ; surface en chrome poli, aluminium brossé ou thermolaquée ; suspension par câble, câble d'alimentation inclus (noir ou blanche) ; recoupable à volonté ; lentille verre plan-convexe grde qualité ; pas d'ombres multiples ; LED économes en énergie à restitution de couleur élevée ; cache-piton pour câblage continu ; convertisseur inclus dans le cache-piton ; anneaux de montage au plafond pour un positionnement multiple des luminaires dans la pièce disponibles comme accessoires

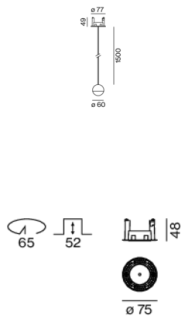
## Répartition de la lumière



wide flood 67°

h (m)	E0° (lx)	ø (m)
1	727	1.31
2	182	2.63
3	81	3.94
4	45	5.26
5	29	6.57

## Dessin de fabrication



### Général

Plafond | Suspendu

gun metal

Câble blanc

IP20

765 lm

### LED

2700 K

CRI ≥ 90

L80 / 50000 h

MacAdam initial ≤ 2 SDCM

R<sub>g</sub>: 97 | R<sub>f</sub>: 91 | R<sub>f(1-15)</sub>: 87

MR 0.52 | MDER 0.47

### Optique

wide flood | angle de faisceau 67°

PstLM ≤ 1.0 <sup>1</sup> | SVM ≤ 0.4 <sup>2</sup>

### Electrique

non-DIM

CP3 | 220-240 V

système 6.4 W | luminaire 4.8 W

système 120 lm/W <sup>3</sup> | luminaire 158 lm/W <sup>4</sup>

36 Vf | 150 mA

### Physique

diamètre 60 mm | hauteur 60 mm

longueur du câble 2500 mm

### Découpe

diamètre 65 mm

<sup>1</sup> Valeur du produit contenant à pleine charge (non atténué)  
<sup>2</sup> y compris la prise en compte des pertes optiques et des pertes de l'unité de contrôle interne  
<sup>3</sup> y compris la prise en compte des pertes optiques.  
<sup>4</sup> y compris la prise en compte des pertes optiques, des pertes de l'unité de contrôle interne et de l'efficacité du dispositif d'exploitation

## Notice de montage



## Calculateur d'éclairage



# NOBA 60 suspended trimless

049-53169157W 005-3511117 002-90810



Projet / Type

Notes

Quantité / Date

## Facteur de maintenance

Temps de fonctionnement [h]	10 000	20 000	30 000	40 000	50 000
LLMF	0.964	0.923	0.884	0.847	0.811
LSF	1	1	1	1	1

MF	LMF × RSMF × LLMF × LSF	RSMF <sup>a</sup>	Facteur de maintenance des parois du local
MF	Facteur de maintenance	LLMF	Facteur de maintenance du flux lumineux
LMF <sup>a</sup>	Facteur de maintenance du luminaire	LSF	Facteur de survie des lampes

<sup>a</sup> Selon "CIE 97, Maintenance of indoor electric lighting systems", 2005, ISBN 3-900-734-34-8. Les valeurs doivent être déterminées par le planificateur.

## Composants

### MOUNTING SET trimless

TYPE	COULEUR	Ø (MM)	NUMÉRO(S) ARTICLE(S)
pour un encastrement dans des plafonds en placo-plâtre	blanc signalisation	75	005-3511117



### POWER SUPPLY

L-L-H (MM)	NUMÉRO(S) ARTICLE(S)
93-36-25	002-90810



## Accessoires de montage

### HOOK surface

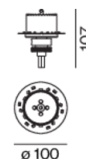
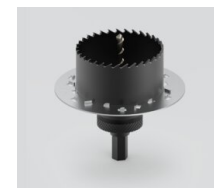
COULEUR	Ø (MM)	NUMÉRO(S) ARTICLE(S)
blanc signalisation	16	030-1000017
noir profond	16	030-1000018



## Accessoires de montage

### SPECIAL MOUNTING TOOL

TYPE	Ø (MM)	NUMÉRO(S) ARTICLE(S)
pour ARY   MOVE IN 45   NOBA trimless   TULA	100	063-8912110



# NOBA 60 suspended trimless

049-53169157W 005-3511117 002-90810



Projet / Type

Notes

Quantité / Date

## Accessoires électriques en option

### DIN RAIL POWER SUPPLY

L-L-H (MM)  
72-90-63

NUMÉRO(S) ARTICLE(S)  
005-6520210



### DIN RAIL LED DRIVER

L-L-H (MM)  
36-88-59

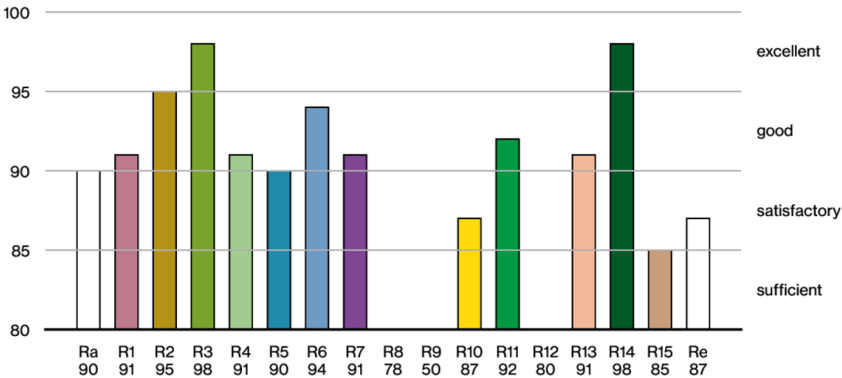
NUMÉRO(S) ARTICLE(S)  
005-6121030



## Rendu des couleurs



CRI/R<sub>a</sub> ≥ 91 R<sub>e</sub> ≥ 87 (2700 K)



# NOBA 60 suspended trimless

049-53169157W 005-3511117 002-90810



Projet / Type

Notes

Quantité / Date

## TM30 colour vector graphic



The black line represents the black body reference. The red line indicates the results of the test light source. The deviation from the test light source to the reference is shown and is marked by arrows. The shorter the arrows, the higher the color rendering.

