

# UNICO L3 basic high efficient

ceiling

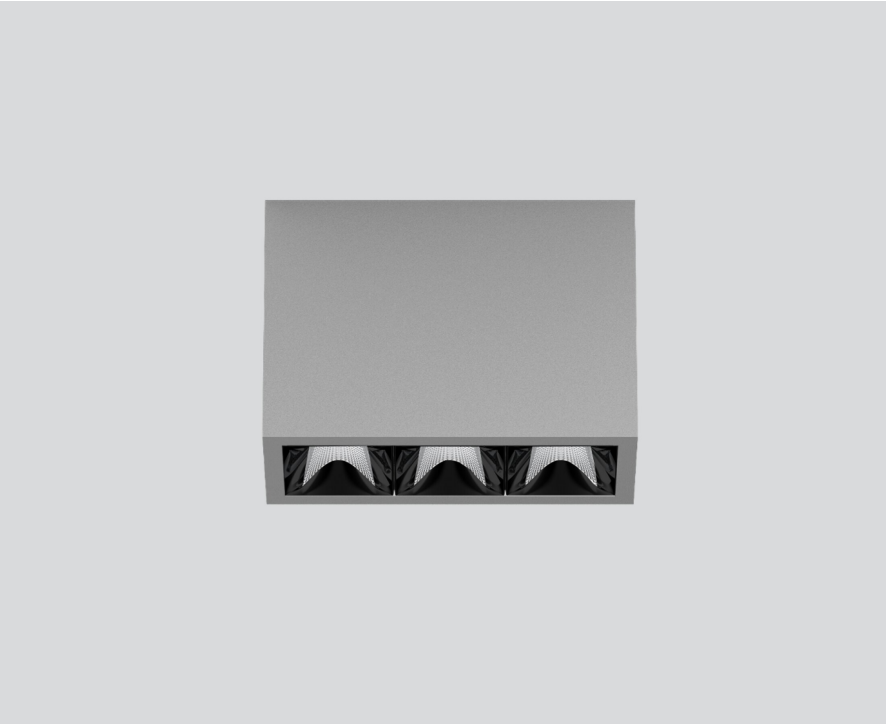
090-1L301DGB11



Projet / Type

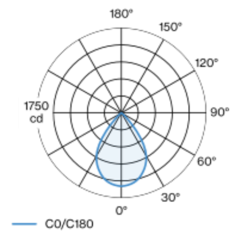
Notes

Quantité / Date

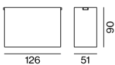


Multi-downlight apparent rectangulaire, en aluminium ; corps de luminaire pouvant être monté sans outils sur la plaque de montage grâce à un système de verrouillage ; convertisseur intégré dans le corps de luminaire ; surface thermolaquée aluminium blanc ; équipé de trois optiques wide flood round ; répartition symétrique de la lumière avec caractéristique d'émission précise, angle de rayonnement 71° ; réflecteur de haute qualité avec surface à micro-facettes vaporisée d'aluminium ; Réflecteur noir ; refroidissement passif des LED par géométrie optimisée du radiateur ; couleur de lumière 3000 K ; binning initialement MacAdam  $\leq 3$  SDCM ; CRI  $\geq 90$  ; min. 85 % du flux lumineux au bout de 50000 h de durée de vie ; High-Power-LED à grande efficacité énergétique, très bon rendu des couleurs ; indice de protection IP20 ; CP1 ; 220-240 V ; convertisseur inclus, non dimmable ; source lumineuse non remplaçable ; dispositif de commande remplaçable par un professionnel agréé ; sans distorsions ;

## Répartition de la lumière



## Dessin de fabrication



## Général

Plafond | Surface

aluminium blanc | RAL 9006

Réflecteur noir

IP20

1760 lm

## LED

3000 K

CRI  $\geq 90$

L85 / 50000 h

MacAdam initial  $\leq 3$  SDCM

R<sub>g</sub>: 99 | R<sub>f</sub>: 91 | R<sub>f(-15)</sub>: 89

MR 0.61 | MDER 0.55

## Optique

wide flood round | angle de faisceau 71°

$\geq 65^\circ$  <3000 cd/m<sup>2</sup>

PstLM  $\leq 1.0$ <sup>1</sup> | SVM  $\leq 0.4$ <sup>2</sup>

## Electrique

non DIM

CP1 | 220-240 V

système 14.5 W

système 121 lm/W<sup>3</sup>

## Physique

longueur 126 mm | largeur 51 mm | hauteur 90 mm

0.45 kg

<sup>1</sup> Valeur du produit contenant à pleine charge (non atténué)  
<sup>2</sup> y compris la prise en compte des pertes optiques et des pertes de l'unité de contrôle interne  
<sup>3</sup> y compris la prise en compte des pertes optiques.

## Notice de montage



## Calculateur d'éclairage



# UNICO L3 basic high efficient

ceiling

090-1L301DGB11



Projet / Type

Notes

Quantité / Date

## Facteur de maintenance

Temps de fonctionnement [h]	10 000	20 000	30 000	40 000	50 000
LLMF	0.982	0.954	0.926	0.899	0.873
LSF	1	1	1	1	1

MF

LMF × RSMF × LLMF × LSF

MF

Facteur de maintenance

LMF<sup>a</sup>

Facteur de maintenance du luminaire

RSMF<sup>a</sup>

Facteur de maintenance des parois du local

LLMF

Facteur de maintenance du flux lumineux

LSF

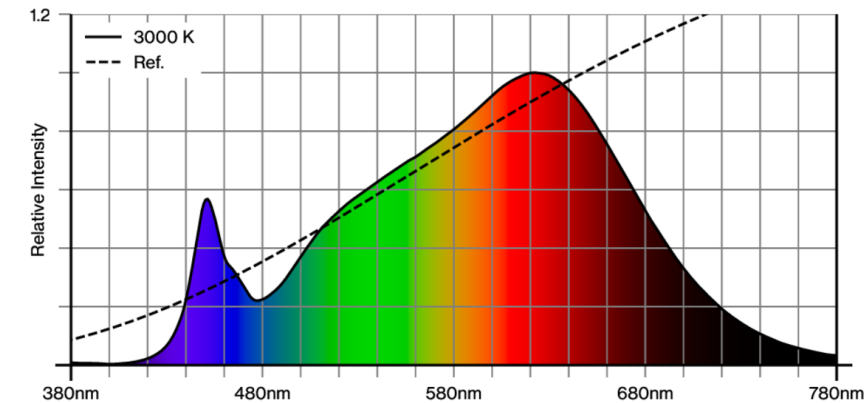
Facteur de survie des lampes

<sup>a</sup> Selon "CIE 97, Maintenance of indoor electric lighting systems", 2005, ISBN 3-900-734-34-8. Les valeurs doivent être déterminées par le planificateur.

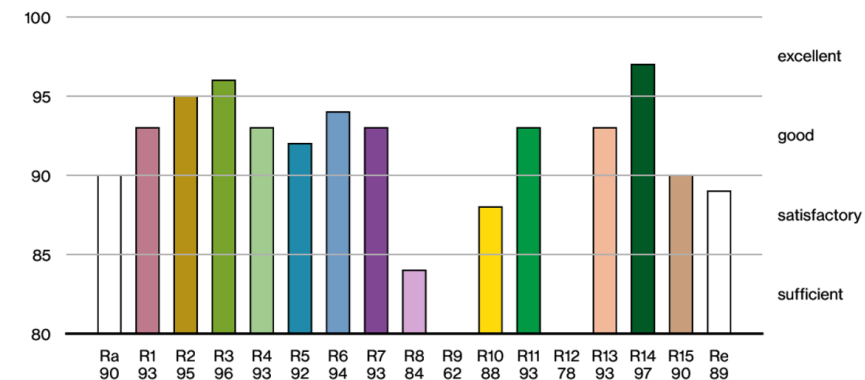
## Types de disjoncteurs

Type de disjoncteur automatique	Nombre de luminaires
B10	31
B16	49
C10	51
C16	83

## Rendu des couleurs



## CRI/R<sub>a</sub> ≥ 92 R<sub>e</sub> ≥ 89 (3000 K)



# UNICO L3 basic high efficient

ceiling

090-1L301DGB11

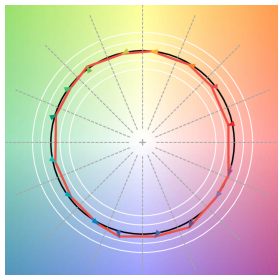


Projet / Type

Notes

Quantité / Date

## TM30 colour vector graphic



The black line represents the black body reference. The red line indicates the results of the test light source. The deviation from the test light source to the reference is shown and is marked by arrows. The shorter the arrows, the higher the color rendering.