

# UNICO L3 basic high efficient

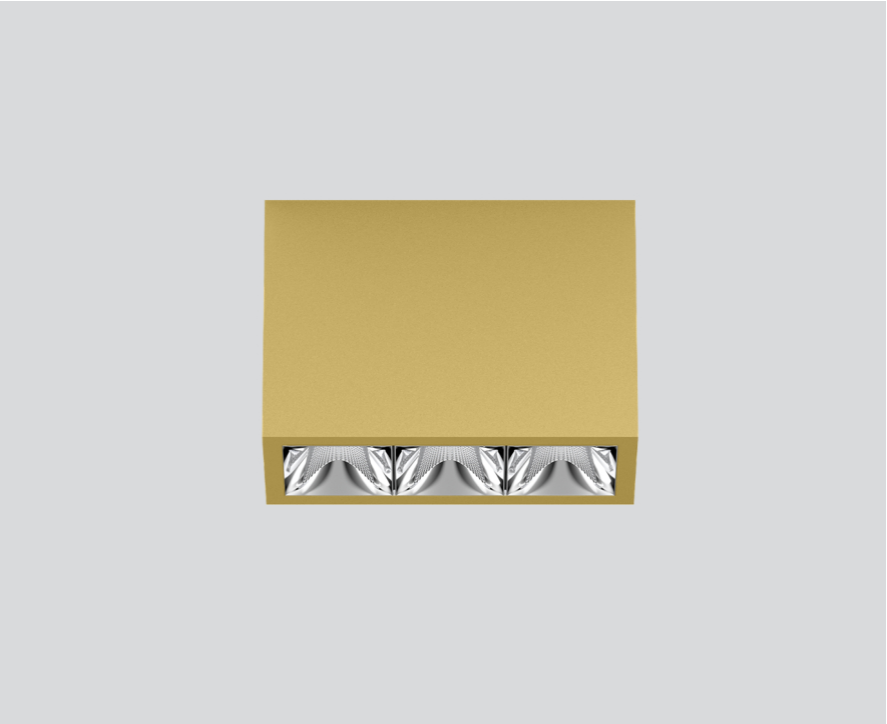
ceiling  
090-1L321D9011



Projet / Type

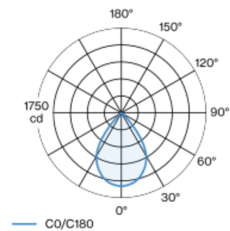
Notes

Quantité / Date

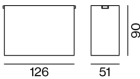


Multi-downlight apparent rectangulaire, en aluminium ; corps de luminaire pouvant être monté sans outils sur la plaque de montage grâce à un système de verrouillage ; convertisseur intégré dans le corps de luminaire ; surface thermolaquée or ; équipé de trois optiques wide flood round ; répartition symétrique de la lumière avec caractéristique d'émission précise, angle de rayonnement 71° ; réflecteur de haute qualité avec surface à micro-facettes vaporisée d'aluminium ; Réflecteur chrome ; refroidissement passif des LED par géométrie optimisée du radiateur ; couleur de lumière 3500 K ; binning initialement MacAdam  $\leq 3$  SDCM ; CRI  $\geq 90$  ; min. 85 % du flux lumineux au bout de 50000 h de durée de vie ; High-Power-LED à grande efficacité énergétique, très bon rendu des couleurs ; indice de protection IP20 ; CP1 ; 220-240 V ; convertisseur inclus, non dimmable ; source lumineuse non remplaçable ; dispositif de commande remplaçable par un professionnel agréé ; sans distorsions ;

## Répartition de la lumière



## Dessin de fabrication



### Général

Plafond | Surface

or | RAL 260-M<sup>1</sup>

Réflecteur chrome

IP20

1760 lm

### LED

3500 K

CRI  $\geq 90$

L85 / 50000 h

MacAdam initial  $\leq 3$  SDCM

R<sub>g</sub>: 96 | R<sub>f</sub>: 90 | R<sub>t(1-5)</sub>: 91

MR 0.74 | MDER 0.67

### Optique

wide flood round | angle de faisceau 71°

$\geq 65^\circ$  <3000 cd/m<sup>2</sup>

PstLM  $\leq 1.0$ <sup>2</sup> | SVM  $\leq 0.4$ <sup>2</sup>

### Electrique

non DIM

CP1 | 220-240 V

système 14.5 W

système 121 lm/W<sup>3</sup>

### Physique

longueur 126 mm | largeur 51 mm | hauteur 90 mm

<sup>1</sup> Code RAL  
<sup>2</sup> Valeur du produit contenant à pleine charge (non atténué)  
<sup>3</sup> y compris la prise en compte des pertes optiques, des pertes de l'unité de contrôle interne et de l'efficacité du dispositif d'exploitation

## Notice de montage



## Calculateur d'éclairage

