

UNICO L4 basic high efficient

trimless

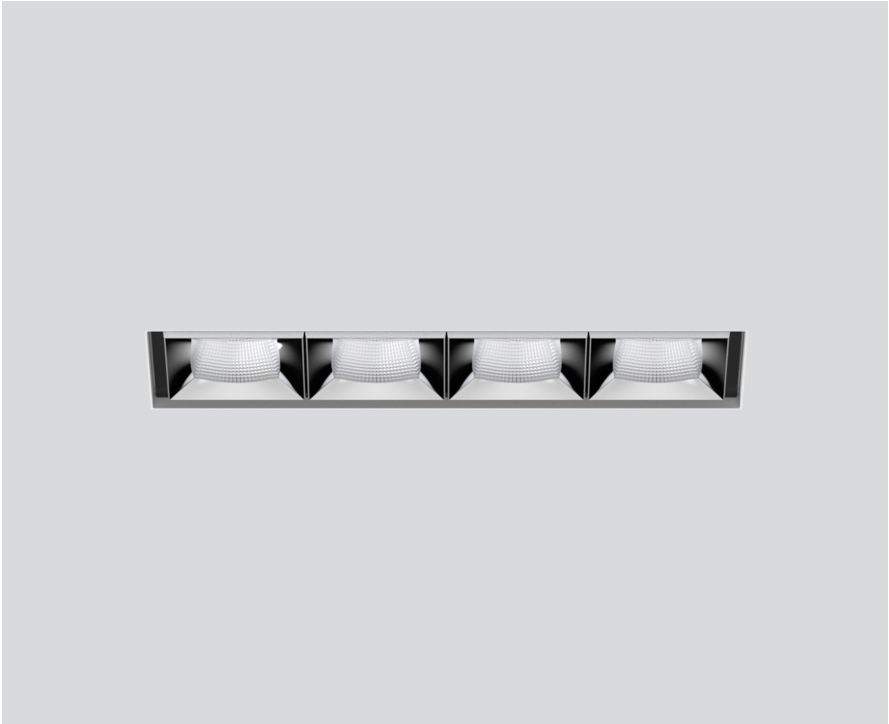
090-7L491F0031 090-7L40100



Projet / Type

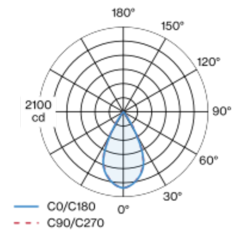
Notes

Quantité / Date

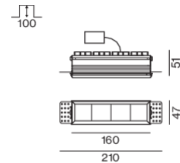


Multi-Downlight rectangulaire en aluminium moulé sous pression pour encastrément ; montage sans outils en kit de montage grâce à un système breveté de loquet à billes ; boîtier à encastrer rectangulaire ; pour encastrément sans bord en plafond en placoplâtre ; convient aux épaisseurs de plafond de 12,5/15/20/25 mm ; équipé de quatre optiques flood square ; répartition symétrique de la lumière avec caractéristique d'émission précise, angle de rayonnement 54° ; réflecteur de haute qualité avec surface à micro-facettes vaporisée d'aluminium ; réflecteur chromé ; $UGR \leq 19$; luminaire d'éclairage de poste de travail adapté au travail sur écran selon DIN EN 12464-1 ; luminance supérieure à $65^\circ \leq 3000 \text{ cd} / \text{m}^2$; refroidissement passif des LED par géométrie optimisée du radiateur ; couleur de lumière 2700 K ; binning initialement MacAdam $\leq 3 \text{ SDCM}$; $CRI \geq 90$; min. 85 % du flux lumineux au bout de 50000 h de durée de vie ; High-Power-LED à grande efficacité énergétique, très bon rendu des couleurs ; indice de protection IP20 ; CP2 ; 220-240 V ; convertisseur inclus, non dimmable ; boîtier de raccordement pour câblage ultérieur, 3 ou 5 bornes, disponible comme accessoire ; accessoires présentés séparément ; source lumineuse non remplaçable ; dispositif de commande remplaçable par un professionnel agréé ; sans distorsions ;

Répartition de la lumière



Dessin de fabrication



Général

Plafond | Encastré

réflecteur chromé

IP20

1390 lm

LED

2700 K

$CRI \geq 90$

L85 / 50000 h

MacAdam initial $\leq 3 \text{ SDCM}$

$R_g: 101 | R_r: 90 | R_{f(1-15)}: 88$

MR 0.51 | MDER 0.46

Optique

flood square | angle de faisceau 54°

$UGR \leq 19 | \geq 65^\circ < 3000 \text{ cd/m}^2$

$PstLM \leq 1.0^1 | SVM \leq 0.4^2$

Electrique

non DIM

CP2 | 220-240 V

système 11.6 W

système 120 lm/W³

Physique

sans bord

longueur 160 mm | largeur 47 mm | hauteur 51 mm

0.54 kg

Découpe

longueur 165 mm | largeur 50 mm

épaisseur min. du plafond 12.5 mm | épaisseur max. du plafond 25 mm

profondeur de l'encastrément 100 mm

¹ Valeur du produit contenant à pleine charge (non atténué)
² y compris la prise en compte des pertes optiques et des pertes de l'unité de contrôle interne
³ y compris la prise en compte des pertes optiques.

Notice de montage



Calculateur d'éclairage

