

# UNICO Q4 basic high efficient

trim

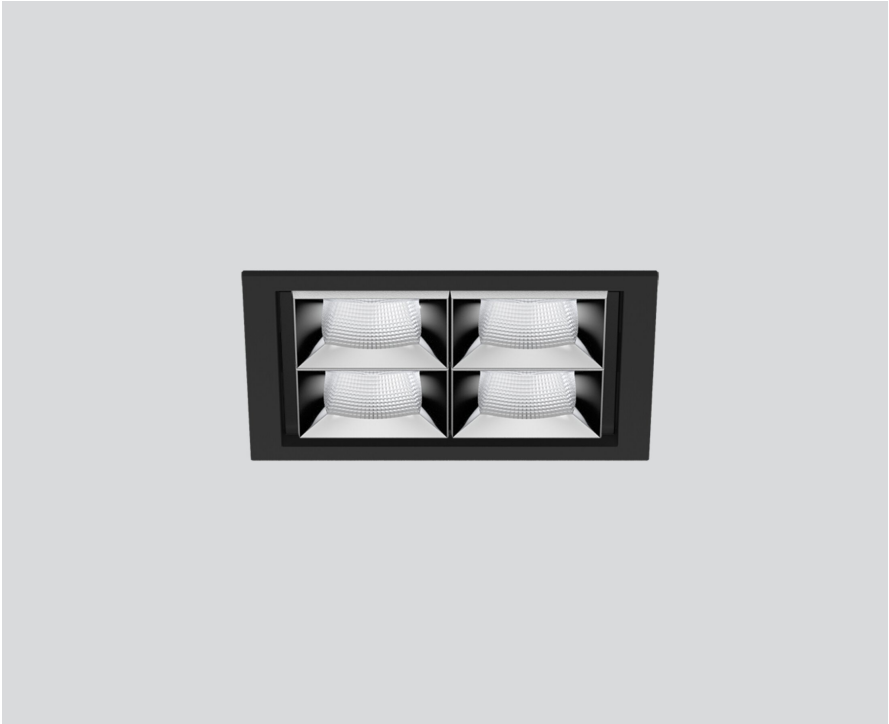
090-7Q423F0031 090-7Q4020B



Projet / Type

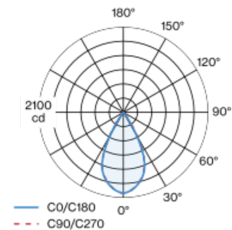
Notes

Quantité / Date



Multi-Downlight carré en aluminium moulé sous pression pour encastrément ; montage sans outils en kit de montage grâce à un système breveté de loquet à billes ; boîtier à encastrer carré ; avec bord continu noir profond ; approprié pour une épaisseur de plafond de 2-25 mm ; équipé de quatre optiques flood square ; répartition symétrique de la lumière avec caractéristique d'émission précise, angle de rayonnement 54° ; réflecteur de haute qualité avec surface à micro-facettes vaporisée d'aluminium ; réflecteur chromé ; UGR ≤ 19 ; luminaire d'éclairage de poste de travail adapté au travail sur écran selon DIN EN 12464-1 ; luminance supérieure à 65° ≤ 3000 cd / m² ; refroidissement passif des LED par géométrie optimisée du radiateur ; couleur de lumière 3500 K ; binning initialement MacAdam ≤ 3 SDCM ; CRI ≥ 90 ; min. 85 % du flux lumineux au bout de 50000 h de durée de vie ; High-Power-LED à grande efficacité énergétique, très bon rendu des couleurs ; indice de protection IP20 ; CP2 ; convertisseur DALI-2 inclus ; boîtier de raccordement pour câblage ultérieur, 3 ou 5 bornes, disponible comme accessoire ; accessoires présentés séparément ; source lumineuse non remplaçable ; dispositif de commande remplaçable par un professionnel agréé ; sans distorsions ;

## Répartition de la lumière



## Dessin de fabrication



### Général

Plafond | Encastré  
réflecteur chromé | RAL 9005 <sup>1</sup>  
Set de montage noir profond  
IP20  
1470 lm

### LED

3500 K  
CRI ≥ 90  
L85 / 50000 h  
MacAdam initial ≤ 3 SDCM  
R<sub>g</sub>: 96 | R<sub>f</sub>: 90 | R<sub>t1-15</sub>: 91  
MR 0.74 | MDER 0.67

### Optique

flood square | angle de faisceau 54°  
UGR ≤ 19 | ≥65° <3000 cd/m²  
PstLM ≤ 1.0 <sup>2</sup> | SVM ≤ 0.4 <sup>2</sup>

### Electrique

DALI-2 | 1 DALI Addr.  
CP2 | 220-240 V  
système 11.6 W  
système 127 lm/W <sup>3</sup>

### Physique

bord  
longueur 101 mm | largeur 101 mm | hauteur 51 mm

### Découpe

longueur 90 mm | largeur 90 mm  
épaisseur min. du plafond 2 mm | épaisseur max. du plafond 25 mm  
profondeur de l'encastrément 110 mm

<sup>1</sup> Code RAL  
<sup>2</sup> Valeur du produit contenant à pleine charge (non atténué)  
<sup>3</sup> y compris la prise en compte des pertes optiques, des pertes de l'unité de contrôle interne et de l'efficacité du dispositif d'exploitation

### Notice de montage



### Calculateur d'éclairage

