

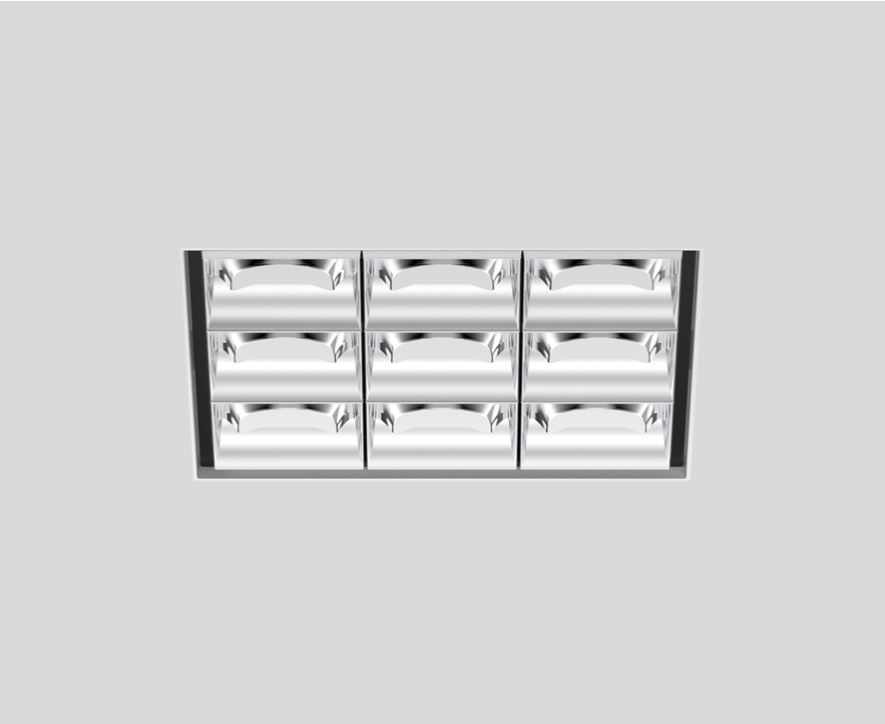
UNICO Q9 basic high efficient

trimless

090-7Q991G0031 090-7Q90100

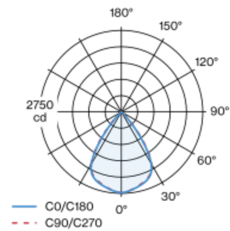


Projet / Type
Notes
Quantité / Date

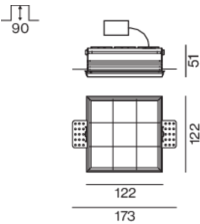


Multi-Downlight carré en aluminium moulé sous pression pour encastrément ; montage sans outils en kit de montage grâce à un système breveté de loquet à billes ; boîtier à encastrer carré ; pour encastrément sans bord en plafond en placoplâtre ; convient aux épaisseurs de plafond de 12,5/15/20/25 mm ; équipé de neuf optiques wide flood square ; répartition symétrique de la lumière avec caractéristique d'émission précise, angle de rayonnement 71° ; réflecteur de haute qualité avec surface à micro-facettes vaporisée d'aluminium ; réflecteur chromé ; refroidissement passif des LED par géométrie optimisée du radiateur ; couleur de lumière 2700 K ; binning initialement MacAdam ≤ 3 SDCM ; CRI ≥ 90 ; min. 85 % du flux lumineux au bout de 50000 h de durée de vie ; High-Power-LED à grande efficacité énergétique, très bon rendu des couleurs ; indice de protection IP20 ; CP2 ; 220-240 V ; convertisseur inclus, non dimmable ; boîtier de raccordement pour câblage ultérieur, 3 ou 5 bornes, disponible comme accessoire ; accessoires présentés séparément ; source lumineuse non remplaçable ; dispositif de commande remplaçable par un professionnel agréé ; sans distorsions ;

Répartition de la lumière



Dessin de fabrication



Général

Plafond Encastré
réflecteur chromé
IP20
3330 lm

LED

2700 K
CRI ≥ 90
L85 / 50000 h
MacAdam initial ≤ 3 SDCM
R _g : 101 R _r : 90 R ₍₁₋₁₅₎ : 88
MR 0.51 MDER 0.46

Optique

wide flood square angle de faisceau 71°
$\geq 65^\circ$ <3000 cd/m ²
PstLM ≤ 1.0 ¹ SVM ≤ 0.4 ¹

Electrique

non DIM
CP2 220-240 V
système 24.8 W
système 134 lm/W ²

Physique

sans bord
longueur 122 mm largeur 122 mm hauteur 51 mm

Découpe

longueur 130 mm largeur 130 mm
épaisseur min. du plafond 12.5 mm épaisseur max. du plafond 25 mm
profondeur de l'encastrément 90 mm

¹ Valeur du produit contenant à pleine charge (non atténué)

² y compris la prise en compte des pertes optiques, des pertes de l'unité de contrôle interne et de l'efficacité du dispositif d'exploitation

Notice de montage



Calculateur d'éclairage

