

FINA SUPPORT opal

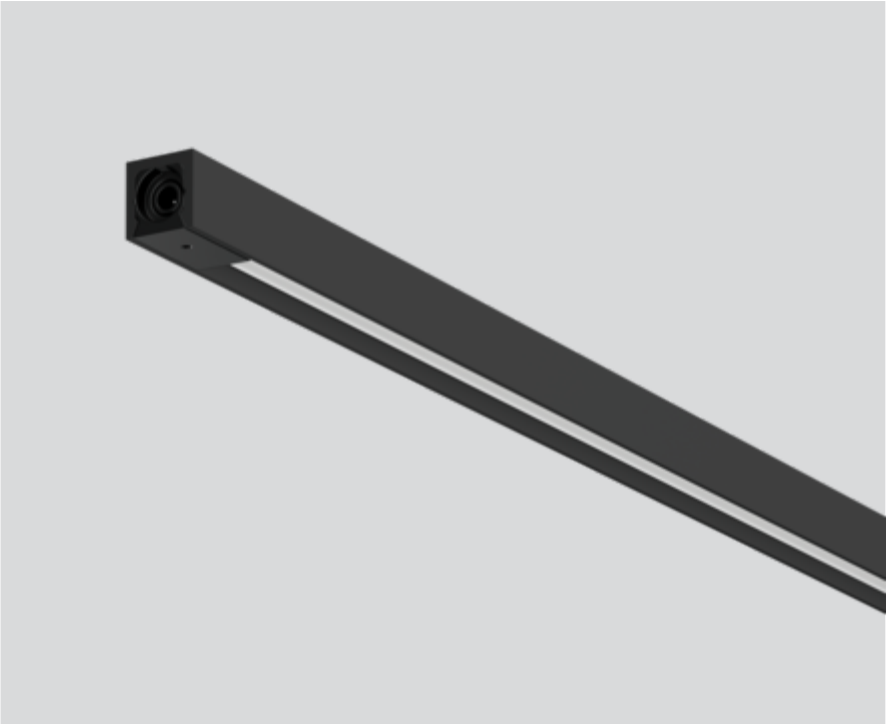
011-12072180



Projet / Type _____

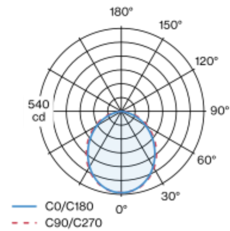
Notes _____

Quantité / Date _____



Lampe miniature rectangulaire en aluminium ; modèle polygonal ; surface laquée en tar black ; système de branchement électrique par trous métallisés pour montage sans outil ; différents pôles mécaniques et électriques disponibles - pour structure de système flexible (disponible comme accessoire) ; cache PMMA, à éclairage parfaitement homogène, satiné ; couleur de lumière 3500 K ; binning initialement MacAdam ≤ 3 SDCM ; CRI ≥ 97 ; min. 85 % du flux lumineux au bout de 50000 heures de service ; LEDs à efficacité énergétique avec rendu élevé des couleurs ; insert d'éclairage rotatif ; indice de protection IP20 ; CP3 ; 24 V ; accessoires présentés séparément ; source lumineuse remplaçable par un professionnel agréé ;

Répartition de la lumière



Dessin de fabrication



Général

Éclairage de vitrine | Sur pied
rotation 360°
tar black | RAL 9021 ¹
IP20
Intérieur
1340 lm
1140 lm/m
insert optique 81 lm/W ²

LED

3500 K
CRI ≥ 97
L85 / 50000 h
MacAdam initial ≤ 3 SDCM
R_g: 100 | R_f: 97 | R_{f(15)}: 96
MR 0.71 | MDER 0.64

Optique

Opal | opal (lambertsch)

Electrique

sans driver
CP3 | 24 V
luminaire 21.8 W
insert optique 16.6 W
19 W/m
24 V

Physique

longueur 1200 mm | largeur 9 mm | hauteur 9 mm

¹ Code RAL ² y compris la prise en compte des pertes optiques.

Notice de montage

