

SASSO 60 square wallwasher/floor

trim 2 lamps

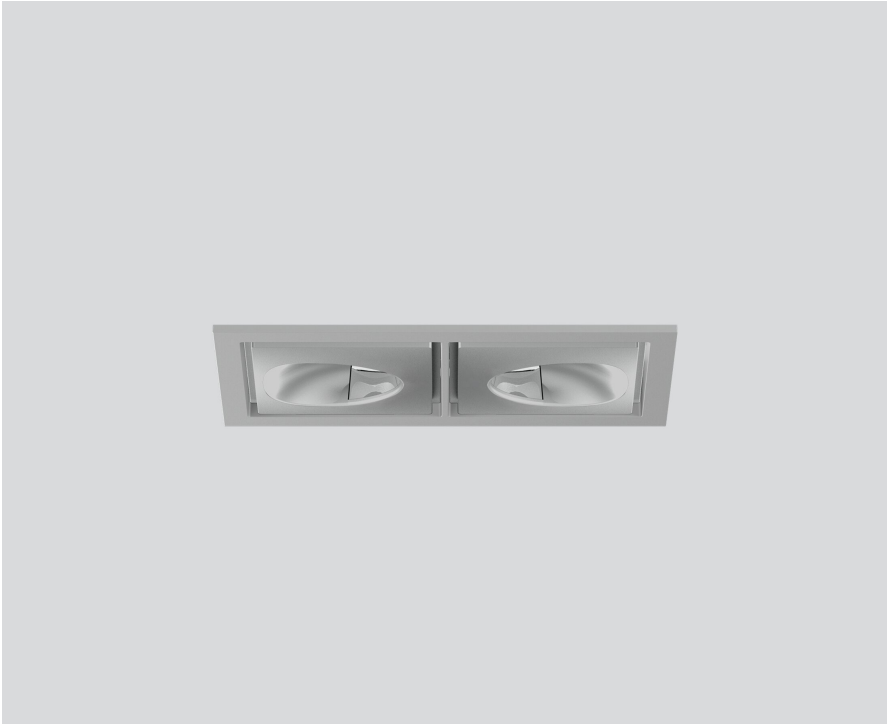
048-2651114W 048-269931G 002-90742



Projet / Type

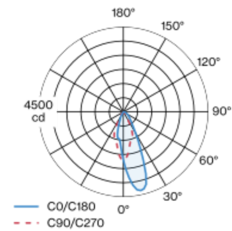
Notes

Quantité / Date

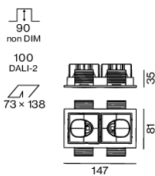


Spot encastré carré en aluminium moulé sous pression ; à 2 lampes ; surface argent mat ; montage sans outils en kit de montage grâce à un système breveté de loquet à billes ; boîtier à encastrer rectangulaire ; avec bord continu aluminium blanc ; approprié pour une épaisseur de plafond de 2-25 mm ; refroidissement passif des LED par géométrie optimisée du radiateur ; pas de formation d'ombres multiples ; couleur de lumière 4000 K ; binning initialement MacAdam ≤ 3 SDCM ; CRI ≥ 90 ; min. 85 % du flux lumineux au bout de 50000 heures de service ; LEDs à efficacité énergétique avec rendu élevé des couleurs ; avec réflecteur asymétrique (calcul spécial) pour intensités d'éclairage verticales homogènes ; réflecteur de haute qualité avec surface à micro-facettes vaporisée d'aluminium ; CP2 ; 220-240 V ; convertisseur inclus, non dimmable ; boîtier de raccordement pour câblage ultérieur, 3 ou 5 bornes, disponible comme accessoire ; accessoires présentés séparément ; source lumineuse remplaçable par un professionnel agréé ; dispositif de commande remplaçable par un professionnel agréé ;

Répartition de la lumière



Dessin de fabrication



Projet / Type

Notes

Quantité / Date



Général

Plafond | Encastré

argent mat

Set de montage aluminium blanc

IP20

2200 lm

luminaire 124 lm/W ¹

LED

4000 K

CRI ≥ 90

L85 / 50000 h

MacAdam initial ≤ 3 SDCM

R_g: 99 | R_f: 92 | R_{t(1-15)}: 90

MR 0.81 | MDER 0.74

Optique

wallwasher floor

PstLM ≤ 1.0 ² | SVM ≤ 0.4 ³

Electrique

non DIM

CP2 | 220-240 V

système 20.8 W | luminaire 8.9 W

total fixtures 17.7 W

36 Vf | 250 mA

Physique

bord

longueur 147 mm | largeur 81 mm | hauteur 49 mm

0.26 kg

Découpe

longueur 138 mm | largeur 73 mm

épaisseur min. du plafond 2 mm | épaisseur max. du plafond 25 mm

profondeur de l'encastrement 90 mm

¹ y compris la prise en compte des pertes optiques, des pertes de l'unité de contrôle interne et de l'efficacité du dispositif d'exploitation
² Valeur du produit contenant à pleine charge (non atténué)
³ y compris la prise en compte des pertes optiques et des pertes de l'unité de contrôle interne

Notice de montage



Calculateur d'éclairage

