

SASSO 60 round downlight

trim 2 lamps

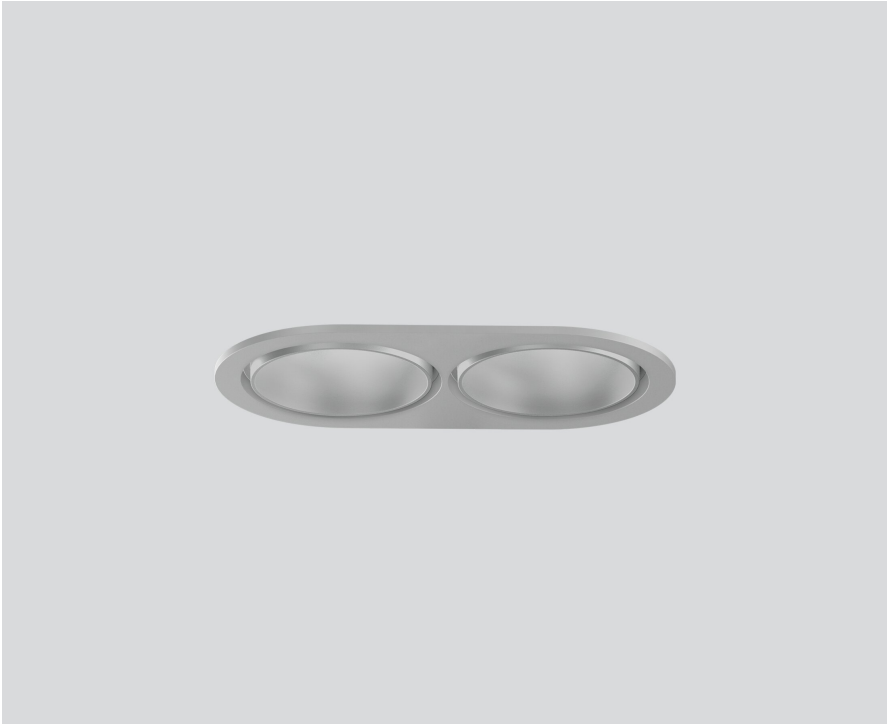
048-2602214M 048-269831G 002-90790



Projet / Type

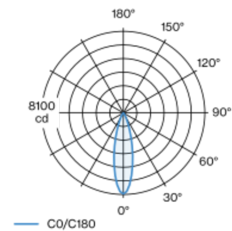
Notes

Quantité / Date

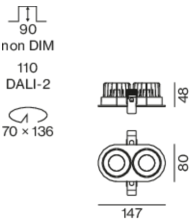


Spot rond encastrable en fonte d'aluminium injectée ; à 2 lampes ; surface argent mat ; montage sans outils en kit de montage grâce à un système breveté de loquet à billes ; boîtier d'encastrement ovale ; avec bord continu aluminium blanc ; approprié pour une épaisseur de plafond de 2-25 mm ; refroidissement passif des LED par géométrie optimisée du radiateur ; avec technologie COB (Chip on Board) pour efficacité maximale ; pas de formation d'ombres multiples ; couleur de lumière 3500 K ; binning initialement MacAdam ≤ 2 SDCM ; CRI ≥ 90 ; min. 80 % du flux lumineux au bout de 50000 heures de service ; LEDs à efficacité énergétique avec rendu élevé des couleurs ; incl. optique lentille de grande qualité ; caractéristique de rayonnement précise avec angle de diffusion 26° ; UGR ≤ 16 ; indice de protection en bas IP44 (en haut IP20) ; CP2 ; 220-240 V ; convertisseur DALI-2 inclus ; source lumineuse remplaçable par un professionnel agréé ; dispositif de commande remplaçable par un professionnel agréé ;

Répartition de la lumière



Dessin de fabrication



Général

Plafond | Encastré

rotation 360°

argent mat

Set de montage aluminium blanc

avant IP44 | arrière IP20

2200 lm

luminaire 104 lm/W ¹

LED

3500 K

CRI ≥ 90

L80 / 50000 h

MacAdam initial ≤ 2 SDCM

R_g: 99 | R_r: 90 | R_{t(1-15)}: 89

MR 0.7 | MDER 0.64

Optique

medium | angle de faisceau 26°

UGR ≤ 16

PstLM ≤ 1.0 ² | SVM ≤ 0.4 ²

Electrique

DALI-2 | 1 DALI Addr.

CP2 | 220-240 V

système 25.0 W | luminaire 10.6 W

total fixtures 21.3 W

36 Vf | 300 mA

Physique

bord

longueur 147 mm | largeur 80 mm | hauteur 48 mm

4.7 kg

Découpe

diamètre 70 mm | longueur 70 mm | largeur 136 mm

épaisseur min. du plafond 2 mm | épaisseur max. du plafond 25 mm

profondeur de l'encastrement 100 mm

¹ y compris la prise en compte des pertes optiques et des pertes de l'unité de contrôle interne
² Valeur du produit contenant à pleine charge (non atténué)

Notice de montage



Calculateur d'éclairage



SASSO 60 round downlight

trim 2 lamps

048-2602214M 048-269831G 002-90790



Projet / Type

Notes

Quantité / Date

Facteur de maintenance

Temps de fonctionnement [h]	10 000	20 000	30 000	40 000	50 000
LLMF	0.964	0.923	0.884	0.847	0.811
LSF	1	1	1	1	1
MF	LMF × RSMF × LLMF × LSF		RSMF ^a	Facteur de maintenance des parois du local	
MF	Facteur de maintenance		LLMF	Facteur de maintenance du flux lumineux	
LMF ^a	Facteur de maintenance du luminaire		LSF	Facteur de survie des lampes	

^a Selon "CIE 97, Maintenance of indoor electric lighting systems", 2005, ISBN 3-900-734-34-8. Les valeurs doivent être déterminées par le planificateur.

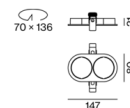
Types de disjoncteurs

Type de disjoncteur automatique	Nombre de luminaires
B10	72
B16	115
C10	106
C16	170

Composants

MOUNTING SET with trim 2 lamps

TYPE	COULEUR	L-L-H (MM)	NUMÉRO(S) ARTICLE(S)
pour faux plafonds	aluminium blanc	147-80-21	048-269831G



POWER SUPPLY

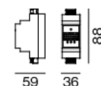
NUMÉRO(S) ARTICLE(S)
002-90790



Accessoires électriques en option

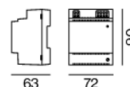
DIN RAIL LED DRIVER

L-L-H (MM)	NUMÉRO(S) ARTICLE(S)
36-88-59	005-6121030



DIN RAIL POWER SUPPLY

L-L-H (MM)	NUMÉRO(S) ARTICLE(S)
72-90-63	005-6520210



Accessoires électriques en option

POWER SUPPLY PRE-WIRED

TYPE	NUMÉRO(S) ARTICLE(S)
avec boîte de dérivation	002-90790A
avec boîte de dérivation	002-90748A
avec boîte de dérivation	002-90771A
avec boîte de dérivation	002-90742A



[048-2602214M 048-269831G 002-90790] Les caractéristiques techniques sont des valeurs assignées pour une température ambiante de 25°C. Les données de flux lumineux sont soumises à une tolérance initiale de +/- 10%, celles de puissance électrique connectée à une tolérance initiale de +/- 10% et celles de température de couleur initiale de +/- 150 kelvins. Nous déclinons toute responsabilité relativement à d'éventuelles erreurs d'impression. Les CGV de XAL GmbH s'appliquent.
© XAL GmbH · Auer-Welsbach-Gasse 36 · 8055 Graz · Austria · www.xal.com

16.07.2025

SASSO 60 round downlight

trim 2 lamps

048-2602214M 048-269831G 002-90790



Projet / Type

Notes

Quantité / Date

Accessoires électriques en option

POWER SUPPLY PRE-WIRED with loop through function

L-L-H (MM)	NUMÉRO(S) ARTICLE(S)
185-30-21	002-90770
185-30-21	002-90747



Accessoires électriques

THROUGH WIRING CONNECTION BOX

TYPE	L-L-H (MM)	NUMÉRO(S) ARTICLE(S)
câble non DIM ø 4-12 mm	105-58-30	005-2531110
DALI câble ø 4 – 12 mm	105-58-30	005-2551110

