

SASSO 60 round downlight

trim

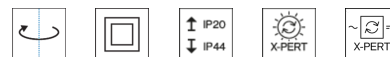
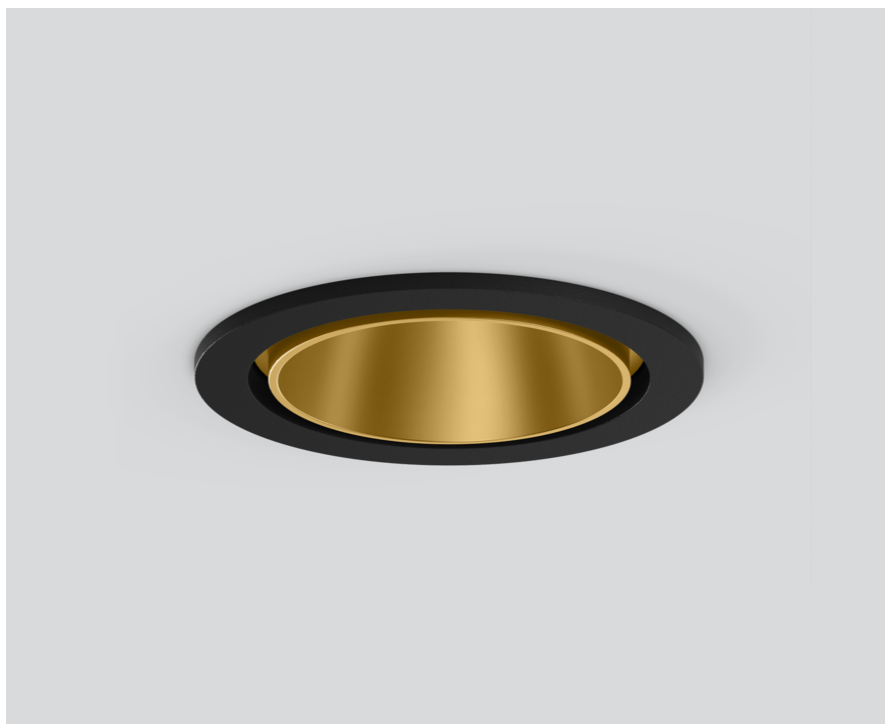
048-2602919S 048-2696318 002-90790



Projet / Type

Notes

Quantité / Date



Général

Plafond , Encastré

rotation 360°

or , RAL 260-M ¹

Set de montage noir profond

avant IP44 , arrière IP20

854 lm

luminaire 79 lm/W²

LED

2700 K

CRI ≥ 90

MacAdam initial ≤ 2 SDCM

R_g: 97 , R_f: 91 , R_{1-15}: 87

MR 0.52

MDER 0.47

Optique

spot

angle de faisceau 15°

UGR ≤ 13

P_{stLM} ≤ 1.0 ³

SVM ≤ 0.4 ³

Electrique

DALI-2

220-240 V

système 12.8 W

luminaire 10.9 W

36 Vf

300 mA

CP2

1 DALI Addr.

Physique

bord

diamètre 80 mm

hauteur 48 mm

4.7 kg

Découpe

diamètre 73 mm

épaisseur min. du plafond 2 mm

épaisseur max. du plafond 25 mm

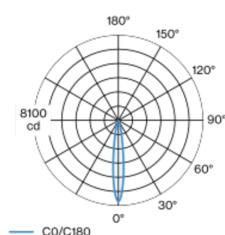
profondeur de l'encastrement 110 mm

¹ Code RAL

² y compris la prise en compte des pertes optiques et des pertes de l'unité de contrôle interne

³ Valeur du produit contenant à pleine charge (non atténué)

Répartition de la lumière



Dessin de fabrication

