

# SASSO 60 round adjustable

trim 2 lamps

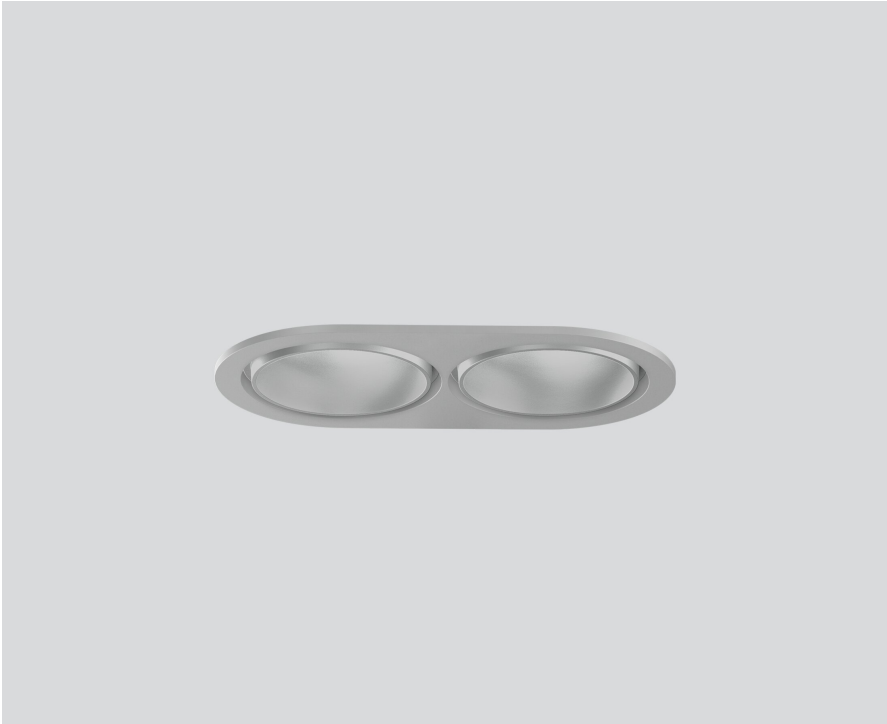
048-2622114S 048-269831G 002-90790



Projet / Type

Notes

Quantité / Date



### Général

Plafond | Encastré

inclinaison max 30°

rotation 360°

argent mat

Set de montage aluminium blanc

avant IP40 | arrière IP20

1890 lm

luminaire 87 lm/W <sup>1</sup>

### LED

4000 K

CRI ≥ 90

MacAdam initial ≤ 2 SDCM

R<sub>g</sub>: 98 | R<sub>r</sub>: 90 | R<sub>t(1-15)</sub>: 88

MR 0.8 | MDER 0.72

### Optique

spot | angle de faisceau 15°

UGR ≤ 13

PstLM ≤ 1.0 <sup>2</sup> | SVM ≤ 0.4 <sup>2</sup>

### Electrique

DALI-2 | 1 DALI Addr.

CP2 | 220-240 V

système 25.5 W | luminaire 10.9 W

total fixtures 21.7 W

36 Vf | 300 mA

### Physique

bord

longueur 147 mm | largeur 80 mm | hauteur 48 mm

4.7 kg

### Découpe

diamètre 70 mm | longueur 70 mm | largeur 136 mm

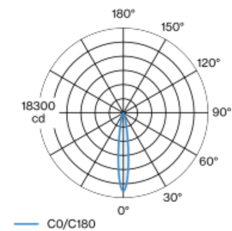
épaisseur min. du plafond 2 mm | épaisseur max. du plafond 25 mm

profondeur de l'encastrement 100 mm

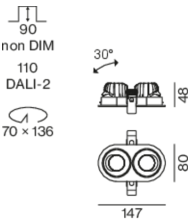
<sup>1</sup> y compris la prise en compte des pertes optiques et des pertes de l'unité de contrôle interne  
<sup>2</sup> Valeur du produit contenant à pleine charge (non atténué)

Spot rond encastrable en fonte d'aluminium injectée ; à 2 lampes ; surface argent mat ; pivotant à 360° et orientable à 30° ; montage sans outils en kit de montage grâce à un système breveté de loquet à billes ; boîtier d'encastrement ovale ; avec bord continu aluminium blanc ; approprié pour une épaisseur de plafond de 2-25 mm ; refroidissement passif des LED par géométrie optimisée du radiateur ; avec technologie COB (Chip on Board) pour efficacité maximale ; pas de formation d'ombres multiples ; couleur de lumière 4000 K ; binning initialement MacAdam ≤ 2 SDCM ; CRI ≥ 90 ; LEDs à efficacité énergétique avec rendu élevé des couleurs ; incl. optique lentille de grande qualité ; caractéristique de rayonnement précise avec angle de diffusion 15° ; UGR ≤ 13 ; indice de protection en bas IP40 (en haut IP20) ; CP2 ; 220-240 V ; convertisseur DALI-2 inclus ; source lumineuse remplaçable par un professionnel agréé ; dispositif de commande remplaçable par un professionnel agréé ;

### Répartition de la lumière



### Dessin de fabrication



### Notice de montage



### Calculateur d'éclairage



# SASSO 60 round adjustable

trim 2 lamps

048-2622114S 048-269831G 002-90790



Projet / Type

Notes

Quantité / Date

## Composants

### MOUNTING SET with trim 2 lamps

TYPE	COULEUR	L-L-H (MM)	NUMÉRO(S) ARTICLE(S)
pour faux plafonds	aluminium blanc	147-80-21	048-269831G

### POWER SUPPLY

NUMÉRO(S) ARTICLE(S)
002-90790

## Accessoires de montage

### PRIMED CONCRETE MOUNTING HOUSING

COULEUR	L-L-H (MM)	NUMÉRO(S) ARTICLE(S)
aluminium blanc	614-307-120	048-2695110

## Accessoires électriques en option

### DIN RAIL LED DRIVER

TYPE	L-L-H (MM)	NUMÉRO(S) ARTICLE(S)
2×42W   48V DC   UOUT 10–40V	36-88-59	005-6121030

### DIN RAIL POWER SUPPLY

L-L-H (MM)	NUMÉRO(S) ARTICLE(S)
72-90-63	005-6520210

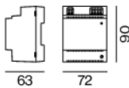
## Accessoires électriques en option

### POWER SUPPLY PREWIRED

TYPE	NUMÉRO(S) ARTICLE(S)
avec boîte de dérivation	002-90790A
avec boîte de dérivation	002-90748A
avec boîte de dérivation	002-90771A
avec boîte de dérivation	002-90742A

## Types de disjoncteurs

Type de disjoncteur automatique	Nombre de luminaires
B10	72
B16	115
C10	106
C16	170



# SASSO 60 round adjustable

trim 2 lamps

048-2622114S 048-269831G 002-90790



Projet / Type

Notes

Quantité / Date

## Accessoires électriques en option

### POWER SUPPLY

TYPE	L-L-H (MM)	NUMÉRO(S) ARTICLE(S)
avec fonction de bouclage	185-30-21	002-90770
avec fonction de bouclage	185-30-21	002-90747

