

SASSO 100 square wallwasher/floor

trim 2 lamps

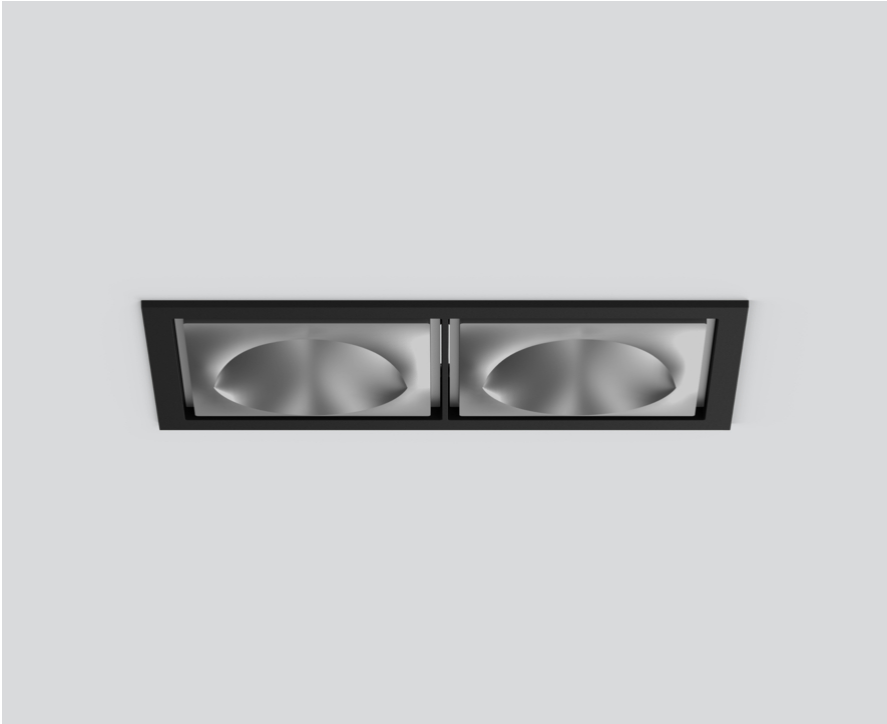
048-2750114W 048-2799318 002-90767



Projet / Type

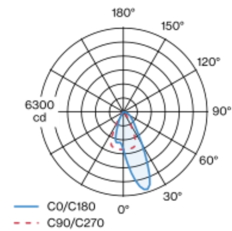
Notes

Quantité / Date

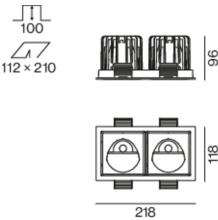


Spot encastré carré en aluminium moulé sous pression ; à 2 lampes ; surface argent mat ; montage sans outils en kit de montage grâce à un système breveté de loquet à billes ; boîtier à encastrer rectangulaire ; avec bord continu noir profond ; approprié pour une épaisseur de plafond de 2-25 mm ; refroidissement passif des LED par géométrie optimisée du radiateur ; avec technologie COB (Chip on Board) pour efficacité maximale ; pas de formation d'ombres multiples ; couleur de lumière 4000 K ; binning initialement MacAdam ≤ 2 SDCM ; CRI ≥ 90 ; min. 80 % du flux lumineux au bout de 50000 heures de service ; LEDs à efficacité énergétique avec rendu élevé des couleurs ; avec réflecteur asymétrique (calcul spécial) pour intensités d'éclairage verticales homogènes ; réflecteur de haute qualité avec surface à micro-facettes vaporisée d'aluminium ; CP2 ; 220-240 V ; convertisseur DALI-2 inclus ; boîtier de raccordement pour câblage ultérieur, 3 ou 5 bornes, disponible comme accessoire ; accessoires présentés séparément ; source lumineuse remplaçable par un professionnel agréé ; dispositif de commande remplaçable par un professionnel agréé ;

Répartition de la lumière



Dessin de fabrication



X-PERT

X-PERT

Général

Plafond | Encastré

argent mat

Set de montage noir profond

IP20

4160 lm

luminaire 142 lm/W ¹

LED

4000 K

CRI ≥ 90

L80 / 50000 h

MacAdam initial ≤ 2 SDCM

R_g: 98 | R_f: 90 | R_{t(1-15)}: 88

MR 0.8 | MDER 0.72

Optique

wallwasher floor

PstLM ≤ 1.0 ² | SVM ≤ 0.4 ²

Electrique

DALI-2

CP2 | 220-240 V

système 34 W | luminaire 14.6 W

36 Vf | 450 mA

luminaire 29.2 W

Physique

bord

longueur 218 mm | largeur 118 mm | hauteur 96 mm

0.78 kg

Découpe

longueur 210 mm | largeur 112 mm

épaisseur min. du plafond 2 mm | épaisseur max. du plafond 25 mm

profondeur de l'encastrément 100 mm

¹ y compris la prise en compte des pertes optiques et des pertes de l'unité de contrôle interne
² Valeur du produit contenant à pleine charge (non atténué)

Notice de montage



Calculateur d'éclairage

