

SASSO 100 square wallwasher/floor

trim 2 lamps

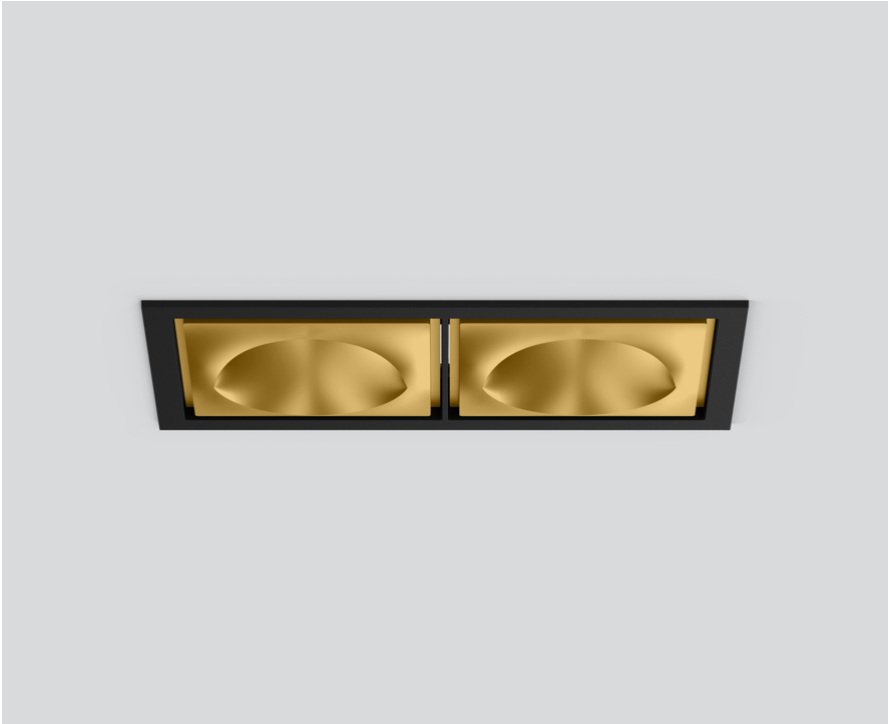
048-2750919W 048-2799318 002-90789



Projet / Type

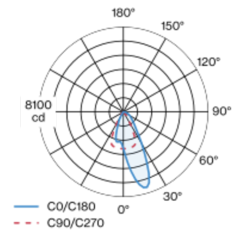
Notes

Quantité / Date



Spot encastré carré en aluminium moulé sous pression ; à 2 lampes ; surface or ; montage sans outils en kit de montage grâce à un système breveté de loquet à billes ; boîtier à encastrer rectangulaire ; avec bord continu noir profond ; approprié pour une épaisseur de plafond de 2-25 mm ; refroidissement passif des LED par géométrie optimisée du radiateur ; avec technologie COB (Chip on Board) pour efficacité maximale ; pas de formation d'ombres multiples ; couleur de lumière 2700 K ; binning initialement MacAdam ≤ 2 SDCM ; CRI ≥ 90 ; min. 80 % du flux lumineux au bout de 50000 heures de service ; LEDs à efficacité énergétique avec rendu élevé des couleurs ; avec réflecteur asymétrique (calcul spécial) pour intensités d'éclairage verticales homogènes ; réflecteur de haute qualité avec surface à micro-facettes vaporisée d'aluminium ; CP2 ; 220-240 V ; convertisseur DALI-2 inclus ; boîtier de raccordement pour câblage ultérieur, 3 ou 5 bornes, disponible comme accessoire ; accessoires présentés séparément ; source lumineuse remplaçable par un professionnel agréé ; dispositif de commande remplaçable par un professionnel agréé ;

Répartition de la lumière



Dessin de fabrication



Général

Plafond | Encastré
or | RAL 260-M ¹
Set de montage noir profond
IP20
5140 lm
luminaire 120 lm/W ²

LED

2700 K
CRI ≥ 90
L80 / 50000 h
MacAdam initial ≤ 2 SDCM
R_g: 97 | R_f: 91 | R₍₁₋₁₅₎: 87
MR 0.52 | MDER 0.47

Optique

wallwasher floor
PstLM ≤ 1.0 ³ | SVM ≤ 0.4 ³

Electrique

DALI-2
CP2 | 220-240 V
système 50 W | luminaire 21.5 W
36 Vf | 650 mA
luminaire 43 W

Physique

bord
longueur 218 mm | largeur 118 mm | hauteur 96 mm
0.87 kg

Découpe

longueur 210 mm | largeur 112 mm
épaisseur min. du plafond 2 mm | épaisseur max. du plafond 25 mm
profondeur de l'encastrément 100 mm

¹ Code RAL
² y compris la prise en compte des pertes optiques et des pertes de l'unité de contrôle interne
³ Valeur du produit contenant à pleine charge (non atténué)

Notice de montage



Calculateur d'éclairage

