

SASSO 100 round

adjustable trim soft acoustic ceiling

048-2720211S 048-2796398 002-90780



Projet / Type

Notes

Quantité / Date



Général

Plafond , Encastré

inclinaison max 30°

rotation 360°

noir , RAL 9005 ¹

Set de montage noir signalisation pour plafond acoustique

avant IP40 , arrière IP20

2350 lm

luminaire 104 lm/W²

LED

3500 K

CRI ≥ 90

L80 / 50000 h

MacAdam initial ≤ 2 SDCM

R_g: 99 , R_f: 90 , R_{t(1-15)}: 89

MR 0.7

MDER 0.64

Optique

spot

angle de faisceau 20°

UGR ≤ 13

Electrique

non DIM

220-240 V

système 26.7 W

luminaire 22.7 W

36 Vf

650 mA

CP2

Physique

avec bordure pour plafond acoustique

diamètre 114 mm

hauteur 95 mm

0.54 kg

Découpe

diamètre 100 mm

épaisseur min. du plafond 25 mm

épaisseur max. du plafond 40 mm

profondeur de l'encastrement 100 mm

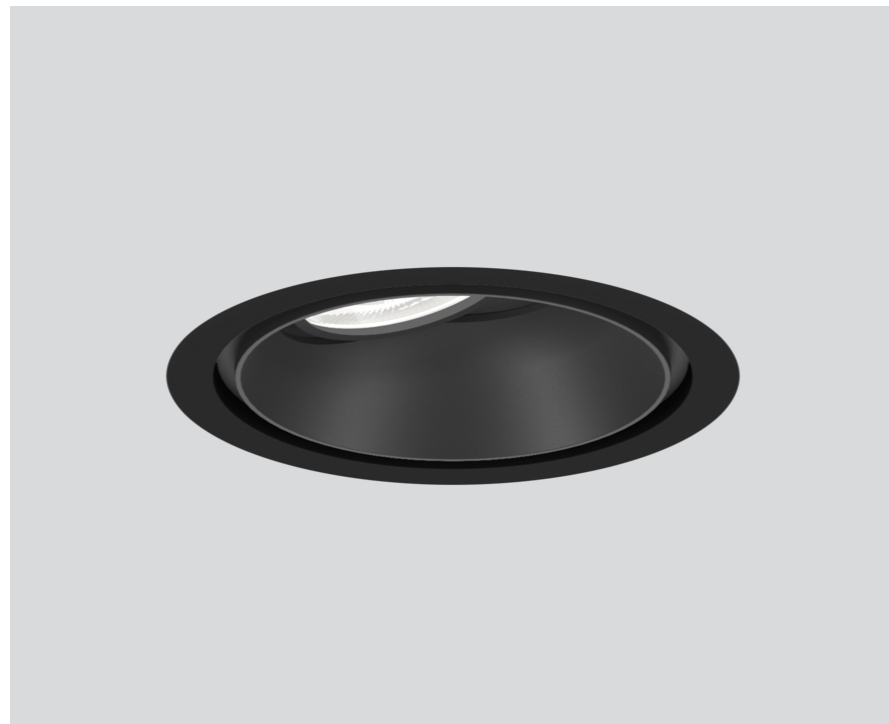
¹ Code RAL

² y compris la prise en compte des pertes optiques et des pertes de l'unité de contrôle interne

Notice de montage

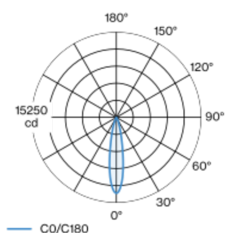


Calculateur d'éclairage



Spot rond encastrable en fonte d'aluminium injectée ; à 1 lampe ; surface noir ; pivotant à 360° et orientable à 30° ; montage sans outils en kit de montage grâce à un système breveté de loquet à billes ; boîtier à encastrer rond ; avec bord continu noir signalisation pour plafond acoustique ; pour encastrement en plafond en soft acoustic ; approprié pour une épaisseur de plafond de 25-40 mm ; refroidissement passif des LED par géométrie optimisée du radiateur ; avec technologie COB (Chip on Board) pour efficacité maximale ; pas de formation d'ombres multiples ; couleur de lumière 3500 K ; binning initialement MacAdam ≤ 2 SDCM ; CRI ≥ 90 ; min. 80 % du flux lumineux au bout de 50000 heures de service ; LEDs à efficacité énergétique avec rendu élevé des couleurs ; incl. optique lentille de grande qualité ; caractéristique de rayonnement précise avec angle de diffusion 20° ; UGR ≤ 13 ; indice de protection en bas IP40 (en haut IP20) ; CP2 ; 220-240 V ; convertisseur inclus, non dimmable ; boîtier de raccordement pour câblage ultérieur, 3 ou 5 bornes, disponible comme accessoire ; accessoires présentés séparément ; source lumineuse remplaçable par un professionnel agréé ; dispositif de commande remplaçable par un professionnel agréé ;

Répartition de la lumière



Dessin de fabrication

