

# SASSO 100 round

## adjustable trim soft acoustic ceiling

048-2720211M 048-2796398 002-90780



Projet / Type

Notes

Quantité / Date



### Général

Plafond , Encastré

inclinaison max 30°

rotation 360°

noir , RAL 9005 <sup>1</sup>

Set de montage noir signalisation pour plafond acoustique

avant IP40 , arrière IP20

2410 lm

luminaire 106 lm/W<sup>2</sup>

### LED

3500 K

CRI ≥ 90

L80 / 50000 h

MacAdam initial ≤ 2 SDCM

R<sub>g</sub>: 99 , R<sub>f</sub>: 90 , R<sub>t(1-15)</sub>: 89

MR 0.7

MDER 0.64

### Optique

medium

angle de faisceau 31°

UGR ≤ 16 , ≥65° <3000 cd/m<sup>2</sup>

### Electrique

non DIM

220-240 V

système 26.7 W

luminaire 22.7 W

36 Vf

650 mA

CP2

### Physique

avec bordure pour plafond acoustique

diamètre 114 mm

hauteur 95 mm

0.54 kg

### Découpe

diamètre 100 mm

épaisseur min. du plafond 25 mm

épaisseur max. du plafond 40 mm

profondeur de l'encastrement 100 mm

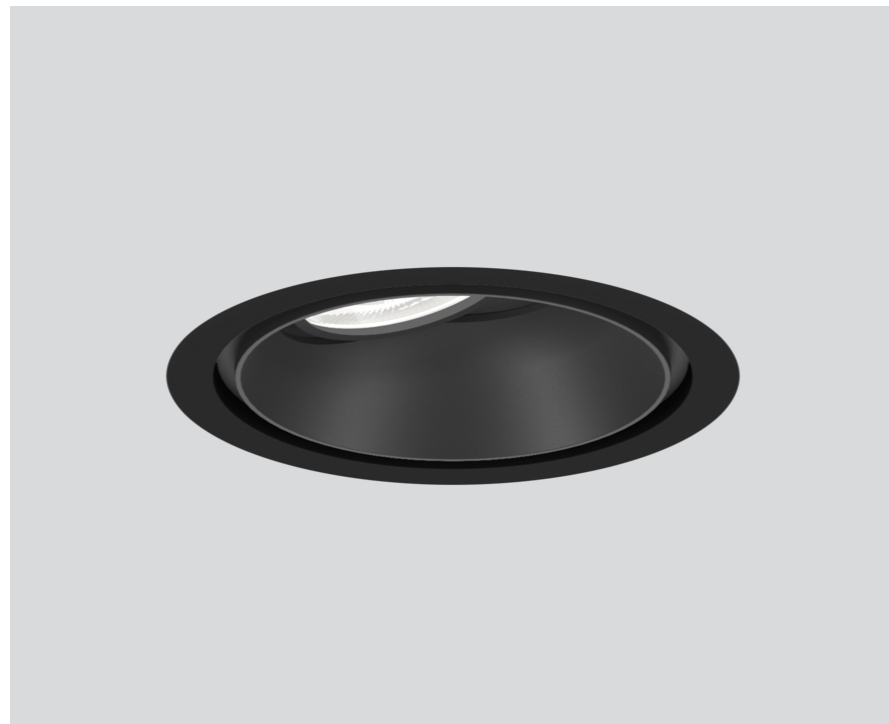
<sup>1</sup> Code RAL

<sup>2</sup> y compris la prise en compte des pertes optiques et des pertes de l'unité de contrôle interne

### Notice de montage

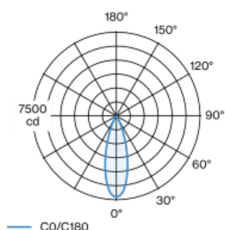


### Calculateur d'éclairage

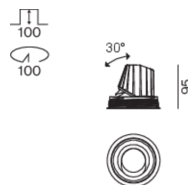


Spot rond encastrable en fonte d'aluminium injectée ; à 1 lampe ; surface noir ; pivotant à 360° et orientable à 30° ; montage sans outils en kit de montage grâce à un système breveté de loquet à billes ; boîtier à encastrer rond ; avec bord continu noir signalisation pour plafond acoustique ; pour encastrement en plafond en soft acoustic ; approprié pour une épaisseur de plafond de 25-40 mm ; refroidissement passif des LED par géométrie optimisée du radiateur ; avec technologie COB (Chip on Board) pour efficacité maximale ; pas de formation d'ombres multiples ; couleur de lumière 3500 K ; binning initialement MacAdam ≤ 2 SDCM ; CRI ≥ 90 ; min. 80 % du flux lumineux au bout de 50000 heures de service ; LEDs à efficacité énergétique avec rendu élevé des couleurs ; incl. optique lentille de grande qualité ; caractéristique de rayonnement précise avec angle de diffusion 31° ; UGR ≤ 16 ; luminaire d'éclairage de poste de travail adapté au travail sur écran selon DIN EN 12464-1 ; luminance supérieure à 65° ≤ 3000 cd / m<sup>2</sup> ; indice de protection en bas IP40 (en haut IP20) ; CP2 ; 220-240 V ; convertisseur inclus, non dimmable ; boîtier de raccordement pour câblage ultérieur, 3 ou 5 bornes, disponible comme accessoire ; accessoires présentés séparément ; source lumineuse remplaçable par un professionnel agréé ; dispositif de commande remplaçable par un professionnel agréé ;

### Répartition de la lumière



### Dessin de fabrication



# SASSO 100 round adjustable trim soft acoustic ceiling

048-2720211M 048-2796398 002-90780



Projet / Type

Notes

Quantité / Date

## Facteur de maintenance

Temps de fonctionnement [h]	10 000	20 000	30 000	40 000	50 000
LLMF	0.964	0.923	0.884	0.847	0.811
LSF	1	1	1	1	1
MF	LMF × RSMF × LLMF × LSF		RSMF <sup>a</sup>	Facteur de maintenance des parois du local	
MF	Facteur de maintenance		LLMF	Facteur de maintenance du flux lumineux	
LMF <sup>a</sup>	Facteur de maintenance du luminaire		LSF	Facteur de survie des lampes	

<sup>a</sup> Selon "CIE 97, Maintenance of indoor electric lighting systems", 2005, ISBN 3-900-734-34-8. Les valeurs doivent être déterminées par le planificateur.

## Types de disjoncteurs

Type de disjoncteur automatique	Nombre de luminaires
B10	33
B16	53
B20	67
B25	83
C10	40
C16	64
C20	80
C25	100

## Composants

### MOUNTING SET trim for soft acoustic ceilings

COULEUR	Ø (MM)	NUMÉRO(S) ARTICLE(S)
noir signalisation pour plafond acoustique	114	048-2796398



### POWER SUPPLY

TYPE	L-L-H (MM)	NUMÉRO(S) ARTICLE(S)
31 W	143-43-30	002-90780



## Accessoires de montage

### PRIMED CONCRETE MOUNTING HOUSING

COULEUR	L-L-H (MM)	NUMÉRO(S) ARTICLE(S)
aluminium blanc	614-307-120	048-2695110



## Accessoires de montage

### MOUNTING TOOL

COULEUR	L-L-H (MM)	NUMÉRO(S) ARTICLE(S)
noir signalisation	104-104-35	048-2795910



## Accessoires électriques en option

### DIN RAIL POWER SUPPLY

TYPE	L-L-H (MM)	NUMÉRO(S) ARTICLE(S)
160 W	72-90-63	005-6520210



### DIN RAIL LED DRIVER

TYPE	L-L-H (MM)	NUMÉRO(S) ARTICLE(S)
DALI-2   200-1050 mA   2 x 42W	36-88-59	005-6121030



[048-2720211M 048-2796398 002-90780] Les caractéristiques techniques sont des valeurs assignées pour une température ambiante de 25°C. Les données de flux lumineux sont soumises à une tolérance initiale de +/- 10%, celles de puissance électrique connectée à une tolérance initiale de +/- 10% et celles de température de couleur initiale de +/- 150 kelvins. Nous déclinons toute responsabilité relativement à d'éventuelles erreurs d'impression. Les CGV de XAL GmbH s'appliquent.  
© XAL GmbH · Auer-Welsbach-Gasse 36 · 8055 Graz · Austria · www.xal.com

08.05.2025

# SASSO 100 round adjustable trim soft acoustic ceiling

048-2720211M 048-2796398 002-90780



Projet / Type

Notes

Quantité / Date

## Accessoires électriques en option

### POWER SUPPLY PREWIRED

TYPE	NUMÉRO(S) ARTICLE(S)
avec boîte de dérivation   DALI-2	002-90767A
avec boîte de dérivation   DALI-2	002-90789A
avec boîte de dérivation   DALI-2	002-90776A
avec boîte de dérivation   non DIM	002-90766A
avec boîte de dérivation   non DIM	002-90780A
avec boîte de dérivation   non DIM	002-90774A

## Accessoires électriques

### THROUGH WIRING CONNECTION BOX

TYPE	L-L-H (MM)	NUMÉRO(S) ARTICLE(S)
câble non DIM ø 4-12 mm, Linect®-Ready	105-58-30	005-2531110
DALI câble ø 4 – 12 mm, Linect®-Ready	105-58-30	005-2551110



## Accessoires optiques

### HONEYCOMB LOUVER

COULEUR	Ø (MM)	NUMÉRO(S) ARTICLE(S)
noir profond	50	007-1965598

