

SASSO 100 round downlight

trim

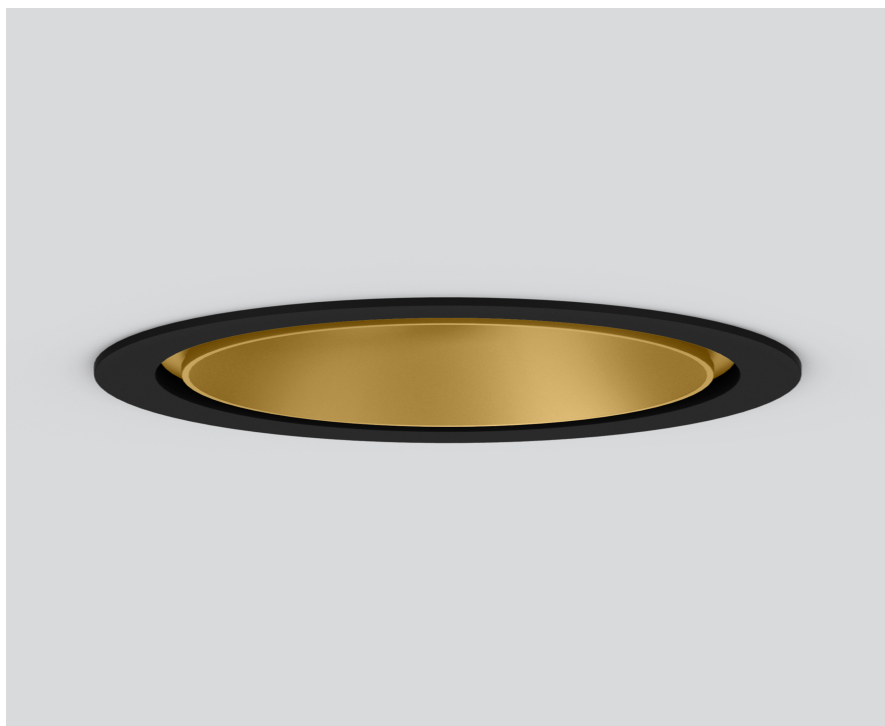
048-2700919F 048-2796318 002-90767



Projet / Type

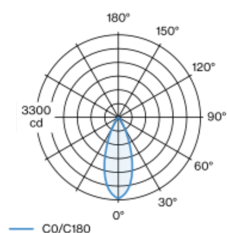
Notes

Quantité / Date

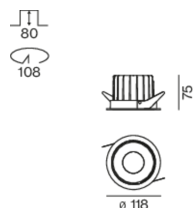


Spot rond encastrable en fonte d'aluminium injectée ; à 1 lampe ; surface or ; montage sans outils en kit de montage grâce à un système breveté de loquet à billes ; boîtier à encastrer rond ; avec bord continu noir profond ; approprié pour une épaisseur de plafond de 2-25 mm ; refroidissement passif des LED par géométrie optimisée du radiateur ; avec technologie COB (Chip on Board) pour efficacité maximale ; pas de formation d'ombres multiples ; couleur de lumière 2700 K ; binning initialement MacAdam ≤ 2 SDCM ; CRI ≥ 90 ; min. 80 % du flux lumineux au bout de 50000 heures de service ; LEDs à efficacité énergétique avec rendu élevé des couleurs ; incl. optique lentille de grande qualité ; caractéristique de rayonnement précise avec angle de diffusion 38° ; UGR ≤ 16 ; luminaire d'éclairage de poste de travail adapté au travail sur écran selon DIN EN 12464-1 ; luminance supérieure à $65^\circ \leq 1500 \text{ cd/m}^2$; indice de protection en bas IP44 (en haut IP20) ; CP2 ; 220-240 V ; convertisseur DALI-2 inclus ; boîtier de raccordement pour câblage ultérieur, 3 ou 5 bornes, disponible comme accessoire ; accessoires présentés séparément ; source lumineuse remplaçable par un professionnel agréé ; dispositif de commande remplaçable par un professionnel agréé ;

Répartition de la lumière



Dessin de fabrication



Général

Plafond | Encastré

or | RAL 260-M¹

Set de montage noir profond

avant IP44 | arrière IP20

1550 lm

luminaire 102 lm/W²

LED

2700 K

CRI ≥ 90

L80 / 50000 h

MacAdam initial ≤ 2 SDCM

R_g: 97 | R_f: 91 | R₍₁₋₁₅₎: 87

MR 0.52 | MDER 0.47

Optique

flood | angle de faisceau 38°

UGR ≤ 16 | $\geq 65^\circ < 1500 \text{ cd/m}^2$

PstLM ≤ 1.0 ³ | SVM ≤ 0.4 ³

Electrique

DALI-2 | 1 DALI Addr.

CP2 | 220-240 V

système 17.9 W | luminaire 15.2 W

36 Vf | 450 mA

Physique

bord

diamètre 118 mm | hauteur 75 mm

0.47 kg

Découpe

diamètre 108 mm

épaisseur min. du plafond 2 mm | épaisseur max. du plafond 25 mm

profondeur de l'encastrément 80 mm

¹ Code RAL

² y compris la prise en compte des pertes optiques et des pertes de l'unité de contrôle interne

³ Valeur du produit contenant à pleine charge (non atténué)

Notice de montage



Calculateur d'éclairage

