

SASSO 100 square adjustable

trim

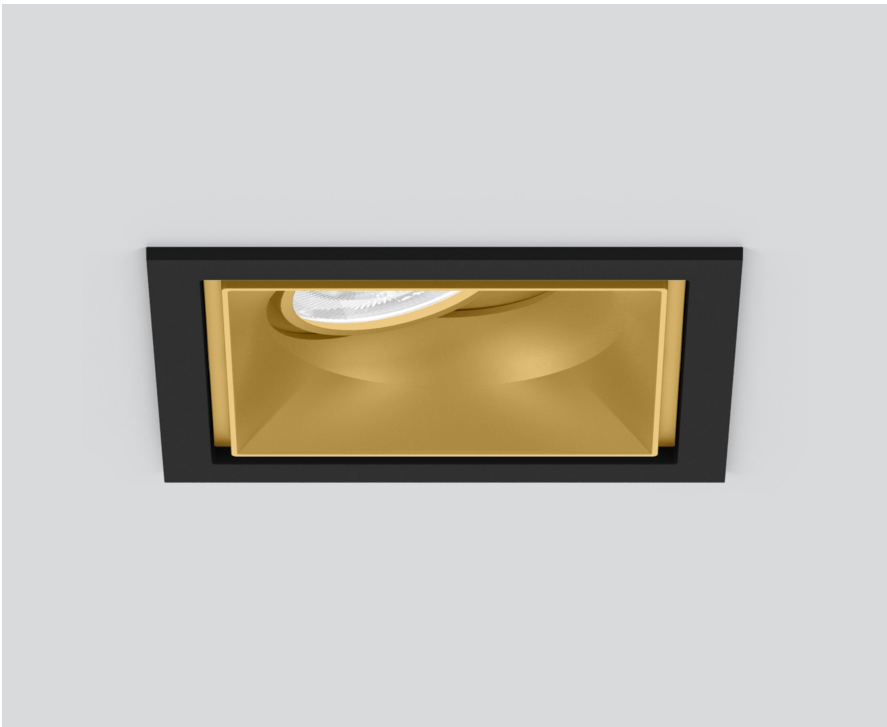
048-2730219F 048-2797318 002-90767



Projet / Type

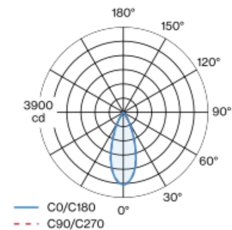
Notes

Quantité / Date

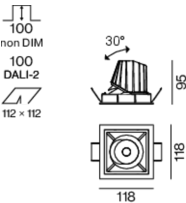


Spot encastré carré en aluminium moulé sous pression ; à 1 lampe ; surface gold dust ; orientable à 30° ; montage sans outils en kit de montage grâce à un système breveté de loquet à billes ; boîtier à encastrer carré ; avec bord continu noir profond ; approprié pour une épaisseur de plafond de 2-25 mm ; refroidissement passif des LED par géométrie optimisée du radiateur ; avec technologie COB (Chip on Board) pour efficacité maximale ; pas de formation d'ombres multiples ; couleur de lumière 3500 K ; binning initialement MacAdam ≤ 2 SDCM ; CRI ≥ 90 ; min. 80 % du flux lumineux au bout de 50000 heures de service ; LEDs à efficacité énergétique avec rendu élevé des couleurs ; incl. optique lentille de grande qualité ; caractéristique de rayonnement précise avec angle de diffusion 39° ; UGR ≤ 16 ; luminaire d'éclairage de poste de travail adapté au travail sur écran selon DIN EN 12464-1 ; luminance supérieure à 65° ≤ 1500 cd / m² ; indice de protection en bas IP40 (en haut IP20) ; CP2 ; 220-240 V ; convertisseur DALI-2 inclus ; boîtier de raccordement pour câblage ultérieur, 3 ou 5 bornes, disponible comme accessoire ; accessoires présentés séparément ; source lumineuse remplaçable par un professionnel agréé ; dispositif de commande remplaçable par un professionnel agréé ;

Répartition de la lumière



Dessin de fabrication



Général

Plafond | Encastré
inclinaison max 30°
gold dust | RAL 260-M ¹
Set de montage noir profond
avant IP40 | arrière IP20
1600 lm
luminaire 105 lm/W ²

LED

3500 K
CRI ≥ 90
L80 / 50000 h
MacAdam initial ≤ 2 SDCM
R_g: 99 | R_r: 90 | R_{t(15)}: 89
MR 0.7 | MDER 0.64

Optique

flood | angle de faisceau 39°
UGR ≤ 16 | $\geq 65^\circ$ < 1500 cd/m²
PstLM ≤ 1.0 ³ | SVM ≤ 0.4 ³

Electrique

DALI-2 | 1 DALI Addr.
CP2 | 220-240 V
système 17.9 W | luminaire 15.2 W
36 Vf | 450 mA

Physique

bord
longueur 118 mm | largeur 118 mm | hauteur 95 mm
0.57 kg

Découpe

longueur 112 mm | largeur 112 mm
épaisseur min. du plafond 2 mm | épaisseur max. du plafond 25 mm
profondeur de l'encastrément 100 mm

¹ Code RAL
² y compris la prise en compte des pertes optiques et des pertes de l'unité de contrôle interne
³ Valeur du produit contenant à pleine charge (non atténué)

Notice de montage



Calculateur d'éclairage

