

SASSO 100 square adjustable

trim

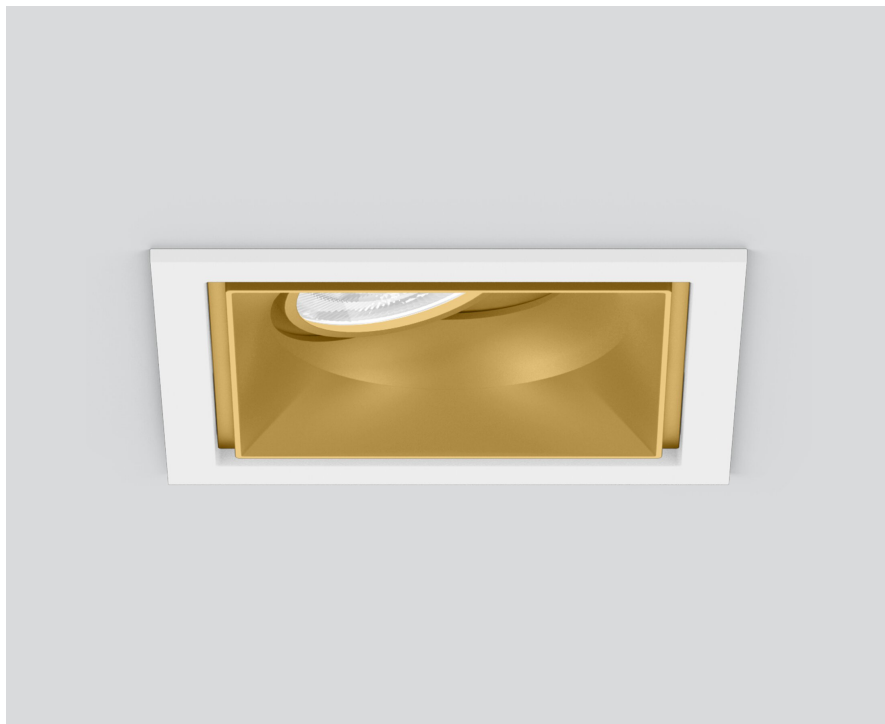
048-2730219W 048-2797317 002-90789



Projet / Type

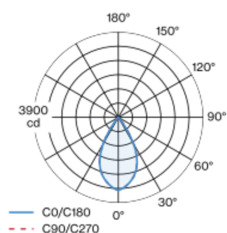
Notes

Quantité / Date

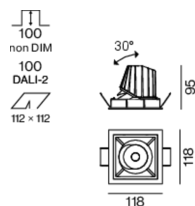


Spot encastré carré en aluminium moulé sous pression ; à 1 lampe ; surface gold dust ; orientable à 30° ; montage sans outils en kit de montage grâce à un système breveté de loquet à billes ; boîtier à encastrer carré ; avec bord continu blanc signalisation ; approprié pour une épaisseur de plafond de 2-25 mm ; refroidissement passif des LED par géométrie optimisée du radiateur ; avec technologie COB (Chip on Board) pour efficacité maximale ; pas de formation d'ombres multiples ; couleur de lumière 3500 K ; binning initialement MacAdam ≤ 2 SDCM ; CRI ≥ 90 ; min. 80 % du flux lumineux au bout de 50000 heures de service ; LEDs à efficacité énergétique avec rendu élevé des couleurs ; incl. optique lentille de grande qualité ; caractéristique de rayonnement précise avec angle de diffusion 56° ; UGR ≤ 19 ; luminaire d'éclairage de poste de travail adapté au travail sur écran selon DIN EN 12464-1 ; luminance supérieure à 65° ≤ 1500 cd / m² ; indice de protection en bas IP40 (en haut IP20) ; CP2 ; 220-240 V ; convertisseur DALI-2 inclus ; boîtier de raccordement pour câblage ultérieur, 3 ou 5 bornes, disponible comme accessoire ; accessoires présentés séparément ; source lumineuse remplaçable par un professionnel agréé ; dispositif de commande remplaçable par un professionnel agréé ;

Répartition de la lumière



Dessin de fabrication



Général

Plafond | Encastré

inclinaison max 30°

gold dust | RAL 260-M ¹

Set de montage blanc signalisation

avant IP40 | arrière IP20

2460 lm

luminaire 109 lm/W ²

LED

3500 K

CRI ≥ 90

L80 / 50000 h

MacAdam initial ≤ 2 SDCM

R_g: 99 | R_r: 90 | R_{t(1-15)}: 89

MR 0.7 | MDER 0.64

Optique

wide flood | angle de faisceau 56°

UGR ≤ 19 | $\geq 65^\circ$ < 1500 cd/m²

PstLM ≤ 1.0 ³ | SVM ≤ 0.4 ³

Electrique

DALI-2 | 1 DALI Addr.

CP2 | 220-240 V

système 26.7 W | luminaire 22.7 W

36 Vf | 650 mA

Physique

bord

longueur 118 mm | largeur 118 mm | hauteur 95 mm

0.66 kg

Découpe

longueur 112 mm | largeur 112 mm

épaisseur min. du plafond 2 mm | épaisseur max.

du plafond 25 mm

profondeur de l'encastrément 100 mm

¹ Code RAL

² y compris la prise en compte des pertes optiques et des pertes de l'unité de contrôle interne

³ Valeur du produit contenant à pleine charge (non atténué)

Notice de montage



Calculateur d'éclairage



SASSO 100 square adjustable

trim

048-2730219W 048-2797317 002-90789



Projet / Type

Notes

Quantité / Date

Facteur de maintenance

Temps de fonctionnement [h]	10 000	20 000	30 000	40 000	50 000
LLMF	0.964	0.923	0.884	0.847	0.811
LSF	1	1	1	1	1
MF	LMF × RSMF × LLMF × LSF		RSMF ^a	Facteur de maintenance des parois du local	
MF	Facteur de maintenance		LLMF	Facteur de maintenance du flux lumineux	
LMF ^a	Facteur de maintenance du luminaire		LSF	Facteur de survie des lampes	

^a Selon "CIE 97, Maintenance of indoor electric lighting systems", 2005, ISBN 3-900-734-34-8. Les valeurs doivent être déterminées par le planificateur.

Types de disjoncteurs

Type de disjoncteur automatique	Nombre de luminaires
B10	18
B16	30
C10	23
C16	36

Composants

MOUNTING SET with trim

TYPE	COULEUR	L-L-H (MM)	NUMÉRO(S) ARTICLE(S)
pour faux plafonds	blanc signalisation	118-118-35	048-2797317



POWER SUPPLY

L-L-H (MM)	NUMÉRO(S) ARTICLE(S)
143-43-30	002-90789



Accessoires de montage

PRIMED CONCRETE MOUNTING HOUSING

COULEUR	L-L-H (MM)	NUMÉRO(S) ARTICLE(S)
aluminium blanc	614-307-120	048-2695110



Accessoires électriques en option

DIN RAIL POWER SUPPLY

L-L-H (MM)	NUMÉRO(S) ARTICLE(S)
72-90-63	005-6520210



DIN RAIL LED DRIVER

TYPE	L-L-H (MM)	NUMÉRO(S) ARTICLE(S)
2 × 42W 48V DC UOUT 10–40V	36-88-59	005-6121030



[048-2730219W 048-2797317 002-90789] Les caractéristiques techniques sont des valeurs assignées pour une température ambiante de 25°C. Les données de flux lumineux sont soumises à une tolérance initiale de +/- 10%, celles de puissance électrique connectée à une tolérance initiale de +/- 10% et celles de température de couleur initiale de +/- 150 kelvins. Nous déclinons toute responsabilité relativement à d'éventuelles erreurs d'impression. Les CGV de XAL GmbH s'appliquent.
© XAL GmbH · Auer-Welsbach-Gasse 36 · 8055 Graz · Austria · www.xal.com

09.07.2025

SASSO 100 square adjustable

trim

048-2730219W 048-2797317 002-90789



Projet / Type

Notes

Quantité / Date

Accessoires électriques en option

POWER SUPPLY PREWIRED

TYPE	NUMÉRO(S) ARTICLE(S)
avec boîte de dérivation	002-90767A
avec boîte de dérivation	002-90789A
avec boîte de dérivation	002-90776A
avec boîte de dérivation	002-90766A
avec boîte de dérivation	002-90780A
avec boîte de dérivation	002-90774A



Accessoires électriques

THROUGH WIRING CONNECTION BOX

TYPE	L-L-H (MM)	NUMÉRO(S) ARTICLE(S)
câble non DIM ø 4-12 mm, Linect®-Ready	105-58-30	005-2531110
DALI câble ø 4 – 12 mm, Linect®-Ready	105-58-30	005-2551110

