

SASSO 100 square adjustable

trim

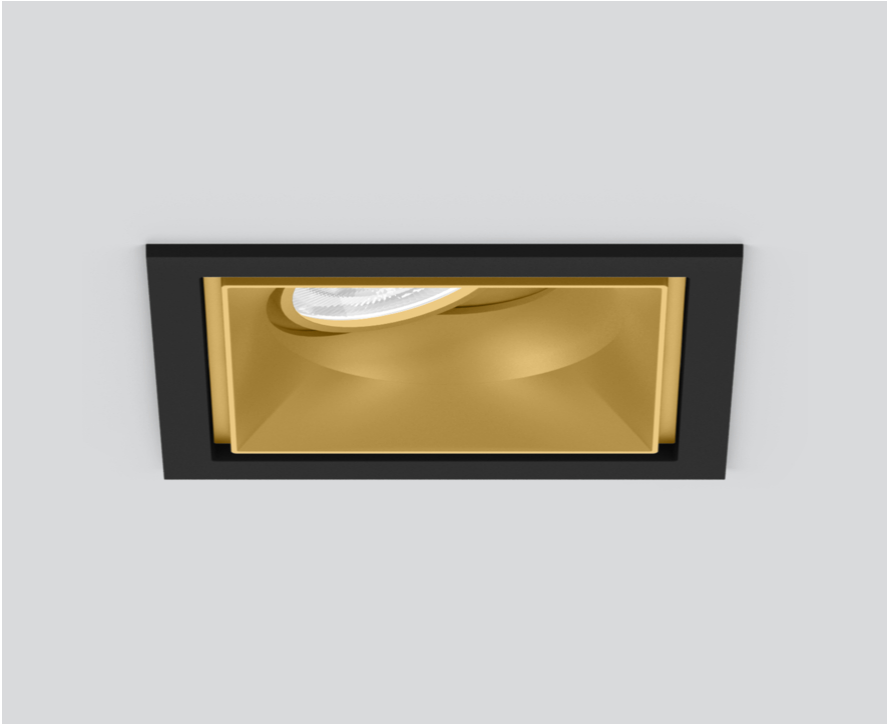
048-2730919W 048-2797318 002-90789



Projet / Type

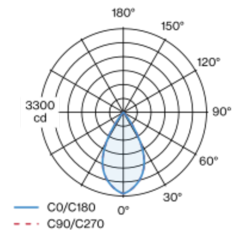
Notes

Quantité / Date

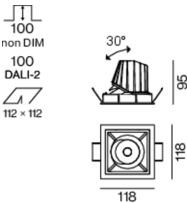


Spot encastré carré en aluminium moulé sous pression ; à 1 lampe ; surface or ; orientable à 30° ; montage sans outils en kit de montage grâce à un système breveté de loquet à billes ; boîtier à encastrer carré ; avec bord continu noir profond ; approprié pour une épaisseur de plafond de 2-25 mm ; refroidissement passif des LED par géométrie optimisée du radiateur ; avec technologie COB (Chip on Board) pour efficacité maximale ; pas de formation d'ombres multiples ; couleur de lumière 2700 K ; binning initialement MacAdam ≤ 2 SDCM ; CRI ≥ 90 ; min. 80 % du flux lumineux au bout de 50000 heures de service ; LEDs à efficacité énergétique avec rendu élevé des couleurs ; incl. optique lentille de grande qualité ; caractéristique de rayonnement précise avec angle de diffusion 56° ; UGR ≤ 19 ; luminaire d'éclairage de poste de travail adapté au travail sur écran selon DIN EN 12464-1 ; luminance supérieure à 65° ≤ 1500 cd / m² ; indice de protection en bas IP40 (en haut IP20) ; CP2 ; 220-240 V ; convertisseur DALI-2 inclus ; boîtier de raccordement pour câblage ultérieur, 3 ou 5 bornes, disponible comme accessoire ; accessoires présentés séparément ; source lumineuse remplaçable par un professionnel agréé ; dispositif de commande remplaçable par un professionnel agréé ;

Répartition de la lumière



Dessin de fabrication



Général

Plafond | Encastré

inclinaison max 30°

or | RAL 260-M ¹

Set de montage noir profond

avant IP40 | arrière IP20

2370 lm

luminaire 105 lm/W ²

LED

2700 K

CRI ≥ 90

L80 / 50000 h

MacAdam initial ≤ 2 SDCM

R_g: 97 | R_r: 91 | R_{t(15)}: 87

MR 0.52 | MDER 0.47

Optique

wide flood | angle de faisceau 56°

UGR ≤ 19 | $\geq 65^\circ$ ≤ 1500 cd/m²

PstLM ≤ 1.0 ³ | SVM ≤ 0.4 ³

Electrique

DALI-2 | 1 DALI Addr.

CP2 | 220-240 V

système 26.7 W | luminaire 22.7 W

36 Vf | 650 mA

Physique

bord

longueur 118 mm | largeur 118 mm | hauteur 95 mm

0.66 kg

Découpe

longueur 112 mm | largeur 112 mm

épaisseur min. du plafond 2 mm | épaisseur max. du plafond 25 mm

profondeur de l'encastrement 100 mm

¹ Code RAL
² y compris la prise en compte des pertes optiques et des pertes de l'unité de contrôle interne
³ Valeur du produit contenant à pleine charge (non atténué)

Notice de montage



Calculateur d'éclairage



SASSO 100 square adjustable

trim

048-2730919W 048-2797318 002-90789



Projet / Type

Notes

Quantité / Date

Facteur de maintenance

| Temps de fonctionnement [h] | 10 000 | 20 000 | 30 000 | 40 000 | 50 000 |
|-----------------------------|-------------------------------------|--------|-------------------|--|--------|
| LLMF | 0.964 | 0.923 | 0.884 | 0.847 | 0.811 |
| LSF | 1 | 1 | 1 | 1 | 1 |
| MF | LMF × RSMF × LLMF × LSF | | RSMF ^a | Facteur de maintenance des parois du local | |
| MF | Facteur de maintenance | | LLMF | Facteur de maintenance du flux lumineux | |
| LMF ^a | Facteur de maintenance du luminaire | | LSF | Facteur de survie des lampes | |

^a Selon "CIE 97, Maintenance of indoor electric lighting systems", 2005, ISBN 3-900-734-34-8. Les valeurs doivent être déterminées par le planificateur.

Types de disjoncteurs

| Type de disjoncteur automatique | Nombre de luminaires |
|---------------------------------|----------------------|
| B10 | 18 |
| B16 | 30 |
| C10 | 23 |
| C16 | 36 |

Composants

MOUNTING SET with trim

| TYPE | COULEUR | L-L-H (MM) | NUMÉRO(S) ARTICLE(S) |
|--------------------|--------------|------------|----------------------|
| pour faux plafonds | noir profond | 118-118-35 | 048-2797318 |



POWER SUPPLY

| L-L-H (MM) | NUMÉRO(S) ARTICLE(S) |
|------------|----------------------|
| 143-43-30 | 002-90789 |



Accessoires de montage

PRIMED CONCRETE MOUNTING HOUSING

| COULEUR | L-L-H (MM) | NUMÉRO(S) ARTICLE(S) |
|-----------------|-------------|----------------------|
| aluminium blanc | 614-307-120 | 048-2695110 |



Accessoires électriques en option

DIN RAIL POWER SUPPLY

| TYPE | L-L-H (MM) | NUMÉRO(S) ARTICLE(S) |
|-------|------------|----------------------|
| 160 W | 72-90-63 | 005-6520210 |



DIN RAIL LED DRIVER

| TYPE | L-L-H (MM) | NUMÉRO(S) ARTICLE(S) |
|--------------------------------|------------|----------------------|
| DALI-2 200-1050 mA 2 x 42W | 36-88-59 | 005-6121030 |



[048-2730919W 048-2797318 002-90789] Les caractéristiques techniques sont des valeurs assignées pour une température ambiante de 25°C. Les données de flux lumineux sont soumises à une tolérance initiale de +/- 10%, celles de puissance électrique connectée à une tolérance initiale de +/- 10% et celles de température de couleur initiale de +/- 150 kelvins. Nous déclinons toute responsabilité relativement à d'éventuelles erreurs d'impression. Les CGV de XAL GmbH s'appliquent.
© XAL GmbH · Auer-Welsbach-Gasse 36 · 8055 Graz · Austria · www.xal.com

10.05.2025

SASSO 100 square adjustable

trim

048-2730919W 048-2797318 002-90789



Projet / Type

Notes

Quantité / Date

Accessoires électriques en option

POWER SUPPLY PREWIRED

| TYPE | NUMÉRO(S) ARTICLE(S) |
|------------------------------------|----------------------|
| avec boîte de dérivation DALI-2 | 002-90767A |
| avec boîte de dérivation DALI-2 | 002-90789A |
| avec boîte de dérivation DALI-2 | 002-90776A |
| avec boîte de dérivation non DIM | 002-90766A |
| avec boîte de dérivation non DIM | 002-90780A |
| avec boîte de dérivation non DIM | 002-90774A |

Accessoires électriques

THROUGH WIRING CONNECTION BOX

| TYPE | L-L-H (MM) | NUMÉRO(S) ARTICLE(S) |
|--|------------|----------------------|
| câble non DIM ø 4-12 mm, Linect®-Ready | 105-58-30 | 005-2531110 |
| DALI câble ø 4 – 12 mm, Linect®-Ready | 105-58-30 | 005-2551110 |

