

SASSO 100 round wallwasher

trim

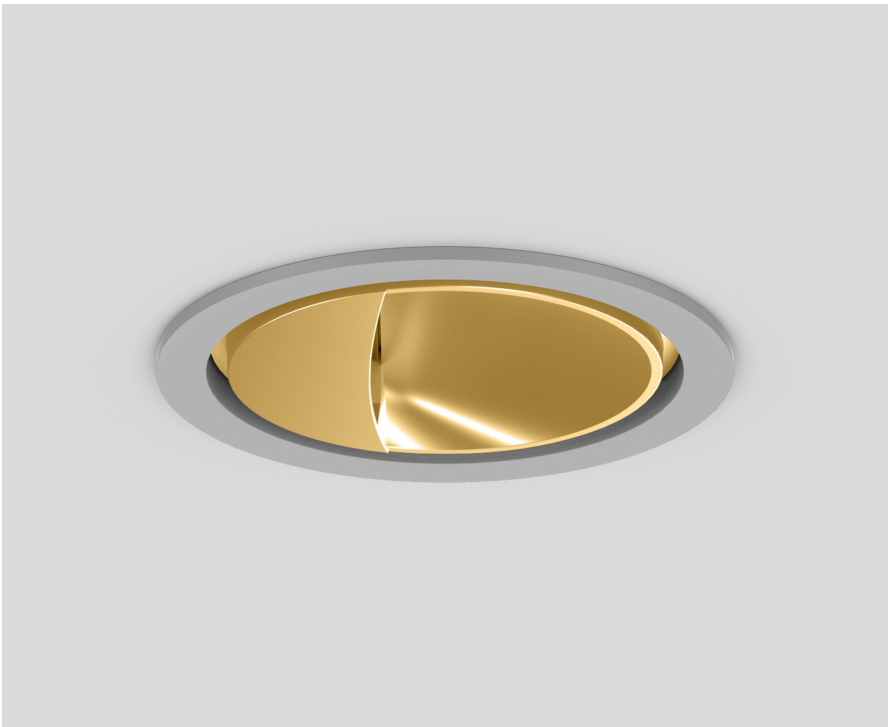
048-2740919A 048-279631G 002-90789



Projet / Type

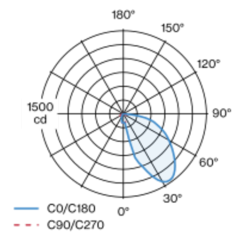
Notes

Quantité / Date

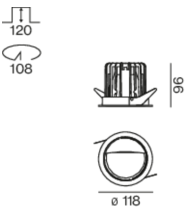


Spot rond encastrable en fonte d'aluminium injectée ; à 1 lampe ; surface gold dust ; rotatif à 360° ; montage sans outils en kit de montage grâce à un système breveté de loquet à billes ; boîtier à encastrer rond ; avec bord continu aluminium blanc ; approprié pour une épaisseur de plafond de 2-25 mm ; refroidissement passif des LED par géométrie optimisée du radiateur ; avec technologie COB (Chip on Board) pour efficacité maximale ; pas de formation d'ombres multiples ; couleur de lumière 2700 K ; binning initialement MacAdam ≤ 3 SDCM ; CRI ≥ 90 ; min. 85 % du flux lumineux au bout de 50000 heures de service ; LEDs à efficacité énergétique avec rendu élevé des couleurs ; avec réflecteur asymétrique (calcul spécial) pour intensités d'éclairage verticales homogènes ; réflecteur de haute qualité avec surface à micro-facettes vaporisée d'aluminium ; CP2 ; 220-240 V ; convertisseur DALI-2 inclus ; boîtier de raccordement pour câblage ultérieur, 3 ou 5 bornes, disponible comme accessoire ; accessoires présentés séparément ; source lumineuse remplaçable par un professionnel agréé ; dispositif de commande remplaçable par un professionnel agréé ;

Répartition de la lumière



Dessin de fabrication



Général

Plafond | Encastré
rotation 360°
gold dust | RAL 260-M ¹
Set de montage aluminium blanc
IP20
2140 lm
luminaire 91 lm/W ²

LED

2700 K
CRI ≥ 90
L85 / 50000 h
MacAdam initial ≤ 3 SDCM
R_g: 101 | R_r: 90 | R_{f(1-15)}: 88
MR 0.51 | MDER 0.46

Optique

wallwasher
PstLM ≤ 1.0 ³ | SVM ≤ 0.4 ³

Electrique

DALI-2
CP2 | 220-240 V
système 27.8 W | luminaire 23.7 W
36 Vf | 650 mA

Physique

bord
diamètre 118 mm | hauteur 96 mm
0.76 kg

Découpe

diamètre 108 mm
épaisseur min. du plafond 2 mm | épaisseur max. du plafond 25 mm
profondeur de l'encastrement 120 mm

¹ Code RAL
² y compris la prise en compte des pertes optiques et des pertes de l'unité de contrôle interne
³ Valeur du produit contenant à pleine charge (non atténué)

Notice de montage



Calculateur d'éclairage

