

# SASSO 100 round downlight

trim 2 lamps

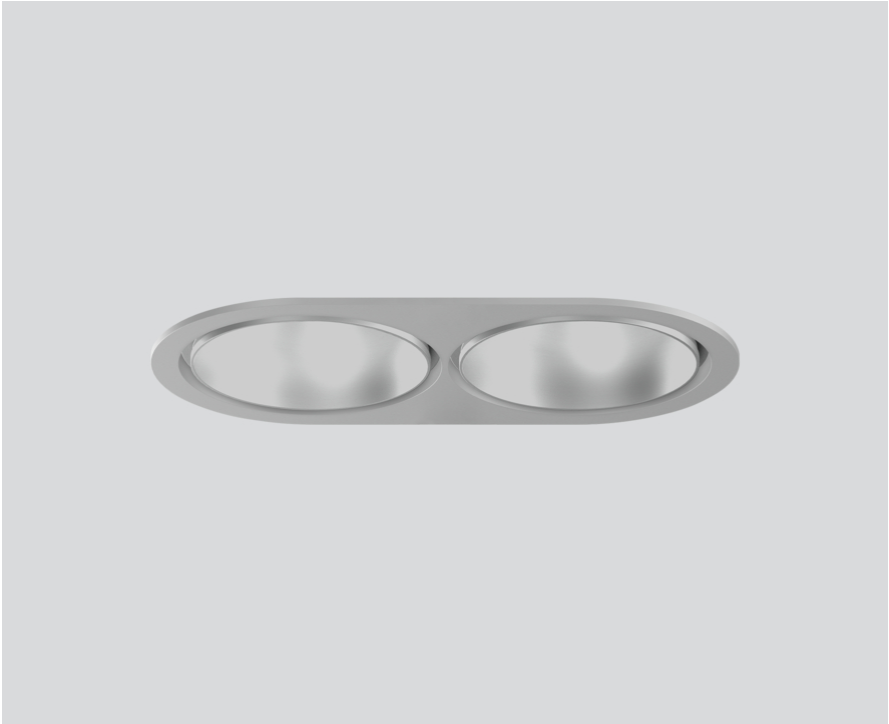
048-2700114M 048-279831G 002-90766



Projet / Type

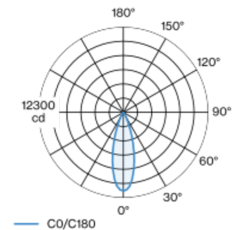
Notes

Quantité / Date

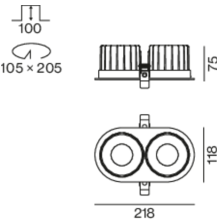


Spot rond encastrable en fonte d'aluminium injectée ; à 2 lampes ; surface argent mat ; montage sans outils en kit de montage grâce à un système breveté de loquet à billes ; boîtier d'encastrement ovale ; avec bord continu aluminium blanc ; approprié pour une épaisseur de plafond de 2-25 mm ; refroidissement passif des LED par géométrie optimisée du radiateur ; avec technologie COB (Chip on Board) pour efficacité maximale ; pas de formation d'ombres multiples ; couleur de lumière 4000 K ; binning initialement MacAdam  $\leq 2$  SDCM ; CRI  $\geq 90$  ; min. 80 % du flux lumineux au bout de 50000 heures de service ; LEDs à efficacité énergétique avec rendu élevé des couleurs ; incl. optique lentille de grande qualité ; caractéristique de rayonnement précise avec angle de diffusion 31° ; UGR  $\leq 13$  ; luminaire d'éclairage de poste de travail adapté au travail sur écran selon DIN EN 12464-1 ; luminance supérieure à 65°  $\leq 3000$  cd / m<sup>2</sup> ; indice de protection en bas IP44 (en haut IP20) ; CP2 ; 220-240 V ; convertisseur inclus, non dimmable ; boîtier de raccordement pour câblage ultérieur, 3 ou 5 bornes, disponible comme accessoire ; accessoires présentés séparément ; source lumineuse remplaçable par un professionnel agréé ; dispositif de commande remplaçable par un professionnel agréé ;

## Répartition de la lumière



## Dessin de fabrication



Projet / Type

Notes

Quantité / Date

## Général

Plafond | Encastré

argent mat

Set de montage aluminium blanc

avant IP44 | arrière IP20

3760 lm

luminaire 124 lm/W <sup>1</sup>

## LED

4000 K

CRI  $\geq 90$

L80 / 50000 h

MacAdam initial  $\leq 2$  SDCM

R<sub>g</sub>: 98 | R<sub>f</sub>: 90 | R<sub>t(1-15)</sub>: 88

MR 0.8 | MDER 0.72

## Optique

medium | angle de faisceau 31°

UGR  $\leq 13$  |  $\geq 65^\circ$   $< 3000$  cd/m<sup>2</sup>

PstLM  $\leq 1.0$  <sup>2</sup> | SVM  $\leq 0.4$  <sup>2</sup>

## Electrique

non DIM

CP2 | 220-240 V

système 35 W | luminaire 15.2 W

36 Vf | 450 mA

luminaire 30 W

## Physique

bord

longueur 218 mm | largeur 118 mm | hauteur 75 mm

1.41 kg

## Découpe

diamètre 105 mm | longueur 205 mm | largeur 105 mm

épaisseur min. du plafond 2 mm | épaisseur max. du plafond 25 mm

profondeur de l'encastrement 100 mm

<sup>1</sup> y compris la prise en compte des pertes optiques et des pertes de l'unité de contrôle interne  
<sup>2</sup> Valeur du produit contenant à pleine charge (non atténué)

## Notice de montage



## Calculateur d'éclairage

