

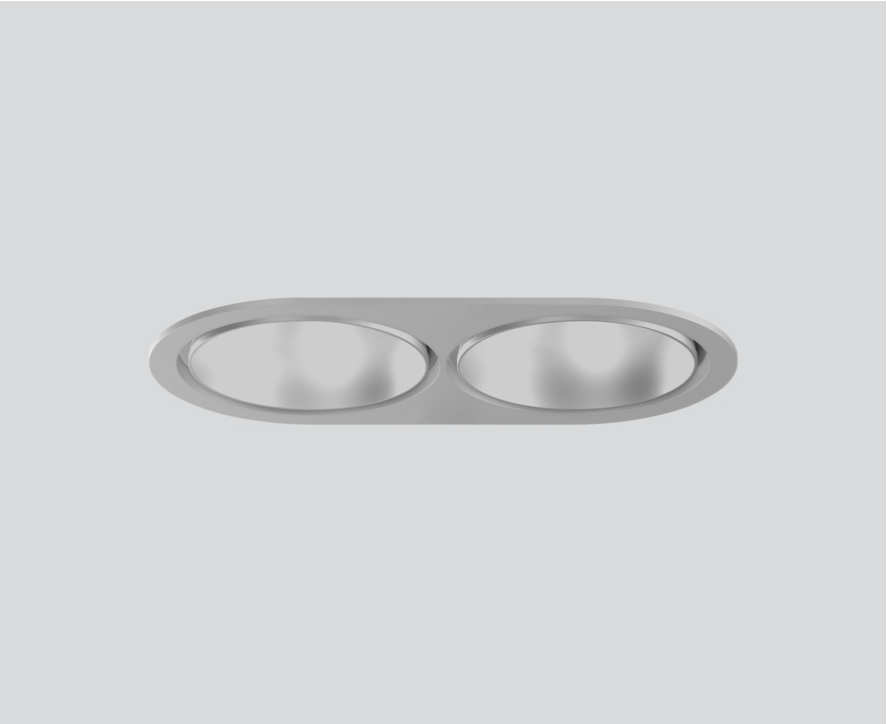
# SASSO 100 round downlight

trim 2 lamps

048-2700114W 048-279831G 002-90766

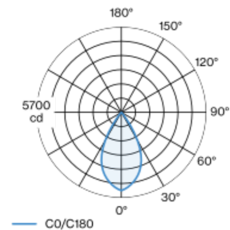


|                 |
|-----------------|
| Projet / Type   |
| Notes           |
| Quantité / Date |

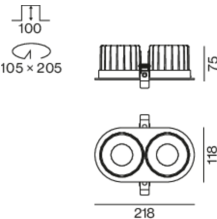


Spot rond encastrable en fonte d'aluminium injectée ; à 2 lampes ; surface argent mat ; montage sans outils en kit de montage grâce à un système breveté de loquet à billes ; boîtier d'encastrement ovale ; avec bord continu aluminium blanc ; approprié pour une épaisseur de plafond de 2-25 mm ; refroidissement passif des LED par géométrie optimisée du radiateur ; avec technologie COB (Chip on Board) pour efficacité maximale ; pas de formation d'ombres multiples ; couleur de lumière 4000 K ; binning initialement MacAdam  $\leq 2$  SDCM ; CRI  $\geq 90$  ; min. 80 % du flux lumineux au bout de 50000 heures de service ; LEDs à efficacité énergétique avec rendu élevé des couleurs ; incl. optique lentille de grande qualité ; caractéristique de rayonnement précise avec angle de diffusion 56° ; UGR  $\leq 19$  ; luminaire d'éclairage de poste de travail adapté au travail sur écran selon DIN EN 12464-1 ; luminance supérieure à 65°  $\leq 1500$  cd / m<sup>2</sup> ; indice de protection en bas IP44 (en haut IP20) ; CP2 ; 220-240 V ; convertisseur inclus, non dimmable ; boîtier de raccordement pour câblage ultérieur, 3 ou 5 bornes, disponible comme accessoire ; accessoires présentés séparément ; source lumineuse remplaçable par un professionnel agréé ; dispositif de commande remplaçable par un professionnel agréé ;

## Répartition de la lumière



## Dessin de fabrication



## Général

|                                 |
|---------------------------------|
| Plafond   Encastré              |
| argent mat                      |
| Set de montage aluminium blanc  |
| avant IP44   arrière IP20       |
| 3820 lm                         |
| luminaire 126 lm/W <sup>1</sup> |

## LED

|   |
|---|
| 4000 K  |
| CRI $\geq 90$   |
| L80 / 50000 h   |
| MacAdam initial $\leq 2$ SDCM   |
| R <sub>g</sub> : 98   R <sub>f</sub> : 90   R <sub>f(1-15)</sub> : 88 |
| MR 0.8   MDER 0.72  |

## Optique

|   |
|---|
| wide flood   angle de faisceau 56°                            |
| UGR $\leq 19$   $\geq 65^\circ$ $\leq 1500$ cd/m <sup>2</sup> |
| PstLM $\leq 1.0$ <sup>2</sup>   SVM $\leq 0.4$ <sup>2</sup>   |

## Electrique

|                                 |
|---------------------------------|
| non DIM                         |
| CP2   220-240 V                 |
| système 35 W   luminaire 15.2 W |
| 36 Vf   450 mA                  |
| luminaire 30 W                  |

## Physique

|  |
|--|
| bord   |
| longueur 218 mm   largeur 118 mm   hauteur 75 mm |
| 1.41 kg  |

## Découpe

|  |
|--|
| diamètre 105 mm   longueur 205 mm   largeur 105 mm               |
| épaisseur min. du plafond 2 mm   épaisseur max. du plafond 25 mm |
| profondeur de l'encastrement 100 mm                              |

<sup>1</sup> y compris la prise en compte des pertes optiques et des pertes de l'unité de contrôle interne  
<sup>2</sup> Valeur du produit contenant à pleine charge (non atténué)

## Notice de montage



## Calculateur d'éclairage



# SASSO 100 round downlight

trim 2 lamps

048-2700114W 048-279831G 002-90766



Projet / Type

Notes

Quantité / Date

## Facteur de maintenance

| Temps de fonctionnement [h] | 10 000                              | 20 000 | 30 000            | 40 000                                     | 50 000 |
|-----------------------------|-------------------------------------|--------|-------------------|--|--------|
| LLMF                        | 0.964                               | 0.923  | 0.884             | 0.847                                      | 0.811  |
| LSF                         | 1                                   | 1      | 1                 | 1  | 1      |
| MF                          | LMF × RSMF × LLMF × LSF             |        | RSMF <sup>a</sup> | Facteur de maintenance des parois du local |        |
| MF                          | Facteur de maintenance              |        | LLMF              | Facteur de maintenance du flux lumineux    |        |
| LMF <sup>a</sup>            | Facteur de maintenance du luminaire |        | LSF               | Facteur de survie des lampes               |        |

<sup>a</sup> Selon "CIE 97, Maintenance of indoor electric lighting systems", 2005, ISBN 3-900-734-34-8. Les valeurs doivent être déterminées par le planificateur.

## Types de disjoncteurs

| Type de disjoncteur automatique | Nombre de luminaires |
|---------------------------------|----------------------|
| B10                             | 22                   |
| B16                             | 36                   |
| C10                             | 37                   |
| C16                             | 60                   |

## Composants

### MOUNTING SET with trim 2 lamps

| TYPE               | COULEUR         | L-L-H (MM) | NUMÉRO(S) ARTICLE(S) |
|--------------------|-----------------|------------|----------------------|
| pour faux plafonds | aluminium blanc | 218-118-35 | 048-279831G          |



### POWER SUPPLY

| TYPE | L-L-H (MM) | NUMÉRO(S) ARTICLE(S) |
|------|------------|----------------------|
| 21 W | 143-43-30  | 002-90766            |

## Accessoires électriques en option

### DIN RAIL POWER SUPPLY

| TYPE  | L-L-H (MM) | NUMÉRO(S) ARTICLE(S) |
|-------|------------|----------------------|
| 160 W | 72-90-63   | 005-6520210          |



### DIN RAIL LED DRIVER

| TYPE                           | L-L-H (MM) | NUMÉRO(S) ARTICLE(S) |
|--------------------------------|------------|----------------------|
| DALI-2   200-1050 mA   2 x 42W | 36-88-59   | 005-6121030          |



## Accessoires électriques en option

### POWER SUPPLY PREWIRED

| TYPE                               | NUMÉRO(S) ARTICLE(S) |
|------------------------------------|----------------------|
| avec boîte de dérivation   DALI-2  | 002-90767A           |
| avec boîte de dérivation   DALI-2  | 002-90789A           |
| avec boîte de dérivation   DALI-2  | 002-90776A           |
| avec boîte de dérivation   non DIM | 002-90766A           |
| avec boîte de dérivation   non DIM | 002-90780A           |
| avec boîte de dérivation   non DIM | 002-90774A           |



[048-2700114W 048-279831G 002-90766] Les caractéristiques techniques sont des valeurs assignées pour une température ambiante de 25°C. Les données de flux lumineux sont soumises à une tolérance initiale de +/- 10%, celles de puissance électrique connectée à une tolérance initiale de +/- 10% et celles de température de couleur initiale de +/- 150 kelvins. Nous déclinons toute responsabilité relativement à d'éventuelles erreurs d'impression. Les CGV de XAL GmbH s'appliquent.  
© XAL GmbH · Auer-Welsbach-Gasse 36 · 8055 Graz · Austria · www.xal.com

11.05.2025

# SASSO 100 round downlight

trim 2 lamps

048-2700114W 048-279831G 002-90766



Projet / Type

Notes

Quantité / Date

## Accessoires électriques

### THROUGH WIRING CONNECTION BOX

| TYPE                                   | L·L·H (MM) | NUMÉRO(S) ARTICLE(S) |
|--|------------|----------------------|
| câble non DIM ø 4-12 mm, Linect®-Ready | 105-58-30  | 005-2531110          |
| DALI câble ø 4 – 12 mm, Linect®-Ready  | 105-58-30  | 005-2551110          |



## Accessoires optiques

### HONEYCOMB LOUVER

| COULEUR      | Ø (MM) | NUMÉRO(S) ARTICLE(S) |
|--------------|--------|----------------------|
| noir profond | 50     | 007-1965598          |

