

# SASSO 100 round adjustable

trim 2 lamps

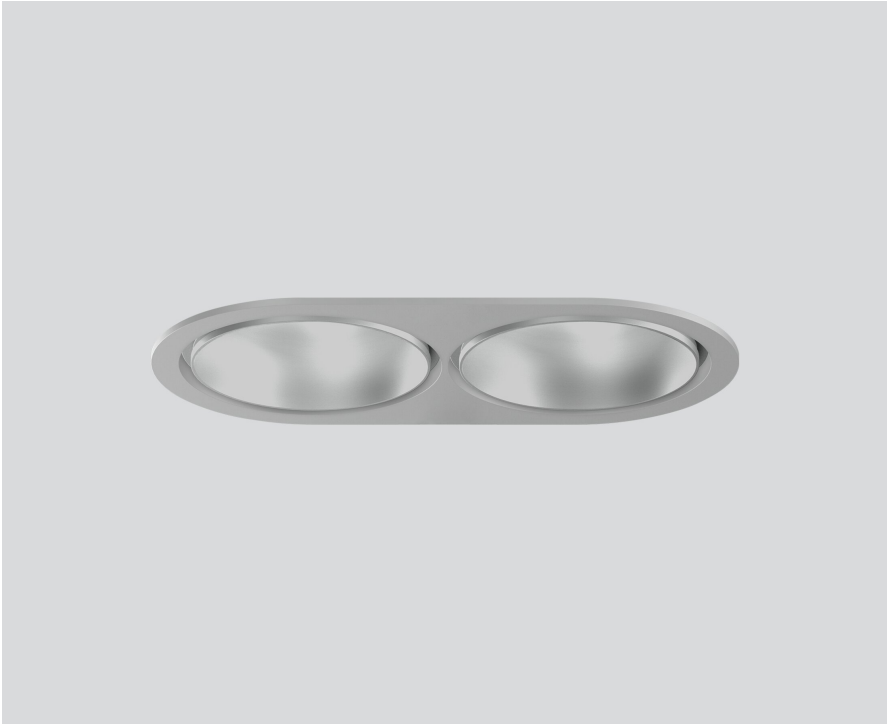
048-2720014W 048-279831G 002-90780



Projet / Type

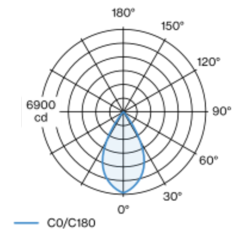
Notes

Quantité / Date

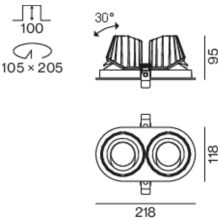


Spot rond encastrable en fonte d'aluminium injectée ; à 2 lampes ; surface argent mat ; pivotant à 360° et orientable à 30° ; montage sans outils en kit de montage grâce à un système breveté de loquet à billes ; boîtier d'encastrement ovale ; avec bord continu aluminium blanc ; approprié pour une épaisseur de plafond de 2-25 mm ; refroidissement passif des LED par géométrie optimisée du radiateur ; avec technologie COB (Chip on Board) pour efficacité maximale ; pas de formation d'ombres multiples ; couleur de lumière 3000 K ; binning initialement MacAdam  $\leq 2$  SDCM ; CRI  $\geq 90$  ; min. 80 % du flux lumineux au bout de 50000 heures de service ; LEDs à efficacité énergétique avec rendu élevé des couleurs ; incl. optique lentille de grande qualité ; caractéristique de rayonnement précise avec angle de diffusion 56° ; indice de protection en bas IP40 (en haut IP20) ; CP2 ; 220-240 V ; convertisseur inclus, non dimmable ; boîtier de raccordement pour câblage ultérieur, 3 ou 5 bornes, disponible comme accessoire ; accessoires présentés séparément ; source lumineuse remplaçable par un professionnel agréé ; dispositif de commande remplaçable par un professionnel agréé ;

## Répartition de la lumière



## Dessin de fabrication



## Général

Plafond | Encastré  
inclinaison max 30°  
rotation 360°  
argent mat  
Set de montage aluminium blanc  
avant IP40 | arrière IP20  
5000 lm  
luminaire 110 lm/W <sup>1</sup>

## LED

3000 K  
CRI  $\geq 90$   
L80 / 50000 h  
MacAdam initial  $\leq 2$  SDCM  
R<sub>g</sub>: 99 | R<sub>f</sub>: 90 | R<sub>[1-15]</sub>: 87  
MR 0.6 | MDER 0.54

## Optique

wide flood | angle de faisceau 56°  
 $\geq 65^\circ$  <1500 cd/m<sup>2</sup>

## Electrique

non DIM  
CP2 | 220-240 V  
système 52 W | luminaire 22.7 W  
total fixtures 45 W  
36 Vf | 650 mA

## Physique

bord  
longueur 218 mm | largeur 118 mm | hauteur 95 mm  
0.52 kg

## Découpe

diamètre 105 mm | longueur 205 mm | largeur 105 mm  
épaisseur min. du plafond 2 mm | épaisseur max. du plafond 25 mm  
profondeur de l'encastrement 100 mm

<sup>1</sup> y compris la prise en compte des pertes optiques et des pertes de l'unité de contrôle interne

## Notice de montage



## Calculateur d'éclairage



# SASSO 100 round adjustable

trim 2 lamps

048-2720014W 048-279831G 002-90780



Projet / Type

Notes

Quantité / Date

## Facteur de maintenance

Temps de fonctionnement [h]	10 000	20 000	30 000	40 000	50 000
LLMF	0.964	0.923	0.884	0.847	0.811
LSF	1	1	1	1	1
MF	LMF × RSMF × LLMF × LSF				
MF	Facteur de maintenance				
LMF <sup>a</sup>	Facteur de maintenance du luminaire				
		RSMF <sup>a</sup>	Facteur de maintenance des parois du local		
		LLMF	Facteur de maintenance du flux lumineux		
		LSF	Facteur de survie des lampes		

<sup>a</sup> Selon "CIE 97, Maintenance of indoor electric lighting systems", 2005, ISBN 3-900-734-34-8. Les valeurs doivent être déterminées par le planificateur.

## Types de disjoncteurs

Type de disjoncteur automatique	Nombre de luminaires
B10	33
B16	53
B20	67
B25	83
C10	40
C16	64
C20	80
C25	100

## Composants

### MOUNTING SET with trim 2 lamps

TYPE	COULEUR	L-L-H (MM)	NUMÉRO(S) ARTICLE(S)
pour faux plafonds	aluminium blanc	218-118-35	048-279831G



### POWER SUPPLY

L-L-H (MM)	NUMÉRO(S) ARTICLE(S)
143-43-30	002-90780



## Accessoires électriques en option

### DIN RAIL POWER SUPPLY

L-L-H (MM)	NUMÉRO(S) ARTICLE(S)
72-90-63	005-6520210



### DIN RAIL LED DRIVER

TYPE	L-L-H (MM)	NUMÉRO(S) ARTICLE(S)
2 × 42W   48V DC   UOUT 10–40V	36-88-59	005-6121030



## Accessoires électriques en option

### POWER SUPPLY PREWIRED

TYPE	NUMÉRO(S) ARTICLE(S)
avec boîte de dérivation	002-90767A
avec boîte de dérivation	002-90789A
avec boîte de dérivation	002-90776A
avec boîte de dérivation	002-90766A
avec boîte de dérivation	002-90780A
avec boîte de dérivation	002-90774A



[\*048-2720014W 048-279831G 002-90780\*] Les caractéristiques techniques sont des valeurs assignées pour une température ambiante de 25°C. Les données de flux lumineux sont soumises à une tolérance initiale de +/- 10%, celles de puissance électrique connectée à une tolérance initiale de +/- 10% et celles de température de couleur initiale de +/- 150 kelvins. Nous déclinons toute responsabilité relativement à d'éventuelles erreurs d'impression. Les CGV de XAL GmbH s'appliquent.  
© XAL GmbH · Auer-Welsbach-Gasse 36 · 8055 Graz · Austria · [www.xal.com](http://www.xal.com)

05.07.2025

# SASSO 100 round adjustable

trim 2 lamps

048-2720014W 048-279831G 002-90780



Projet / Type

Notes

Quantité / Date

## Accessoires électriques

### THROUGH WIRING CONNECTION BOX

TYPE	L·L·H (MM)	NUMÉRO(S) ARTICLE(S)
câble non DIM ø 4-12 mm, Linect®-Ready	105-58-30	005-2531110
DALI câble ø 4 – 12 mm, Linect®-Ready	105-58-30	005-2551110



## Accessoires optiques

### HONEYCOMB LOUVER

COULEUR	Ø (MM)	NUMÉRO(S) ARTICLE(S)
noir profond	50	007-1965598

