

# SASSO 100 square adjustable

trimless

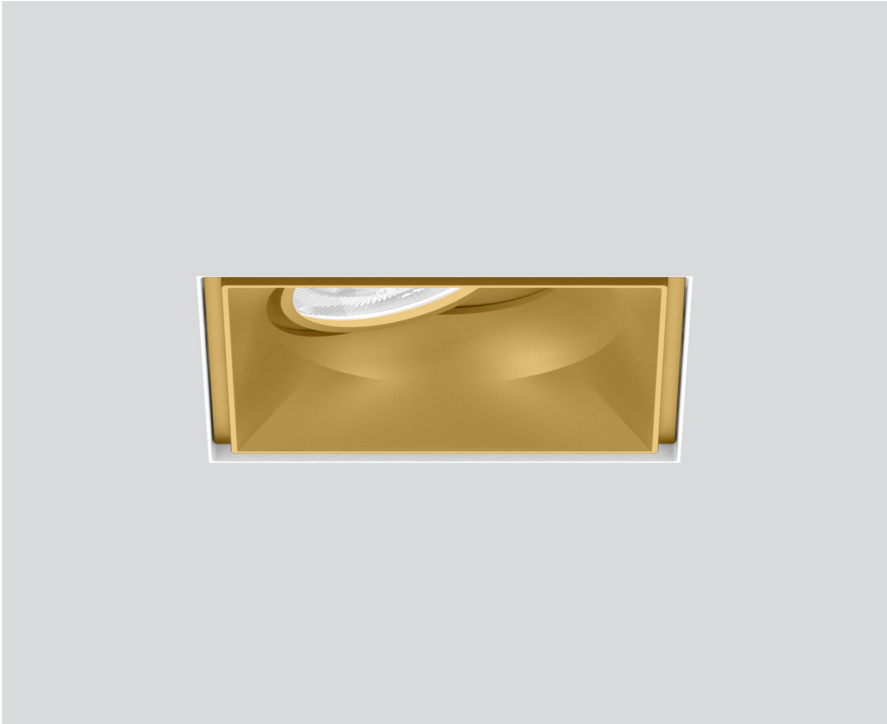
048-2730919W 048-2797117 002-90780



Projet / Type

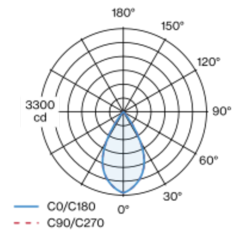
Notes

Quantité / Date

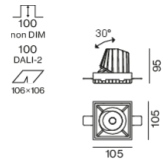


Spot encastré carré en aluminium moulé sous pression ; à 1 lampe ; surface poussière d'or ; orientable à 30° ; montage sans outils en kit de montage grâce à un système breveté de loquet à billes ; boîtier à encastrer carré ; pour encastrement sans bord en plafond en placoplâtre ; convient aux épaisseurs de plafond de 12,5/15/25 mm ; refroidissement passif des LED par géométrie optimisée du radiateur ; avec technologie COB (Chip on Board) pour efficacité maximale ; pas de formation d'ombres multiples ; couleur de lumière 2700 K ; binning initialement MacAdam  $\leq 2$  SDCM ; CRI  $\geq 90$  ; min. 80 % du flux lumineux au bout de 50000 heures de service ; LEDs à efficacité énergétique avec rendu élevé des couleurs ; incl. optique lentille de grande qualité ; caractéristique de rayonnement précise avec angle de diffusion 56° ; UGR  $\leq 19$  ; luminaire d'éclairage de poste de travail adapté au travail sur écran selon DIN EN 12464-1 ; luminance supérieure à 65°  $\leq 1500$  cd / m<sup>2</sup> ; indice de protection en bas IP40 (en haut IP20) ; CP2 ; 220-240 V ; convertisseur inclus, non dimmable ; boîtier de raccordement pour câblage ultérieur, 3 ou 5 bornes, disponible comme accessoire ; accessoires présentés séparément ; source lumineuse remplaçable par un professionnel agréé ; dispositif de commande remplaçable par un professionnel agréé ;

## Répartition de la lumière



## Dessin de fabrication



### Général

Plafond | Encastré

inclinaison max 30°

poussière d'or | RAL 260-M

Set de montage blanc signalisation

avant IP40 | arrière IP20

2370 lm

luminaire 105 lm/W <sup>1</sup>

### LED

2700 K

CRI  $\geq 90$

L80 / 50000 h

MacAdam initial  $\leq 2$  SDCM

R<sub>g</sub>: 97 | R<sub>r</sub>: 91 | R<sub>t(15)</sub>: 87

MR 0.52 | MDER 0.47

### Optique

wide flood | angle de faisceau 56°

UGR  $\leq 19$  |  $\geq 65^\circ$   $< 1500$  cd/m<sup>2</sup>

### Electrique

non DIM

CP2 | 220-240 V

système 26.7 W | luminaire 22.7 W

36 Vf | 650 mA

### Physique

sans bord

longueur 105 mm | largeur 105 mm | hauteur 95 mm

0.47 kg

### Découpe

longueur 106 mm | largeur 106 mm

épaisseur min. du plafond 12.5 mm | épaisseur max. du plafond 25 mm

profondeur de l'encastrement 100 mm

<sup>1</sup> y compris la prise en compte des pertes optiques, des pertes de l'unité de contrôle interne et de l'efficacité du dispositif d'exploitation

## Notice de montage



## Calculateur d'éclairage



# SASSO 100 square adjustable

trimless

048-2730919W 048-2797117 002-90780



Projet / Type

Notes

Quantité / Date

## Facteur de maintenance

Temps de fonctionnement [h]	10 000	20 000	30 000	40 000	50 000
LLMF	0.964	0.923	0.884	0.847	0.811
LSF	1	1	1	1	1
MF	LMF × RSMF × LLMF × LSF				
MF	Facteur de maintenance				
LMF <sup>a</sup>	Facteur de maintenance du luminaire				
		RSMF <sup>a</sup>	Facteur de maintenance des parois du local		
		LLMF	Facteur de maintenance du flux lumineux		
		LSF	Facteur de survie des lampes		

<sup>a</sup> Selon "CIE 97, Maintenance of indoor electric lighting systems", 2005, ISBN 3-900-734-34-8. Les valeurs doivent être déterminées par le planificateur.

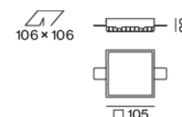
## Types de disjoncteurs

Type de disjoncteur automatique	Nombre de luminaires
B10	33
B16	53
B20	67
B25	83
C10	40
C16	64
C20	80
C25	100

## Composants

### MOUNTING SET trimless

TYPE	COULEUR	L-L-H (MM)	NUMÉRO(S) ARTICLE(S)
pour plafonds en placo-plâtre 12,5/15/25 mm	blanc signalisation	105-105-29	048-2797117



### POWER SUPPLY

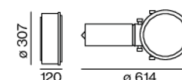
L-L-H (MM)	NUMÉRO(S) ARTICLE(S)
143-43-30	002-90780



## Accessoires de montage

### PRIMED CONCRETE MOUNTING HOUSING

L-L-H (MM)	NUMÉRO(S) ARTICLE(S)
614-307-120	048-2695110



# SASSO 100 square adjustable

trimless

048-2730919W 048-2797117 002-90780



Projet / Type

Notes

Quantité / Date

## Accessoires électriques en option

### DIN RAIL POWER SUPPLY

L-L-H (MM)	NUMÉRO(S) ARTICLE(S)
72-90-63	005-6520210



### DIN RAIL LED DRIVER

L-L-H (MM)	NUMÉRO(S) ARTICLE(S)
36-88-59	005-6121030



## Accessoires électriques en option

### POWER SUPPLY PRE-WIRED with junction box

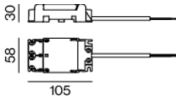
NUMÉRO(S) ARTICLE(S)
002-90767A
002-90789A
002-90776A
002-90766A
002-90780A
002-90774A



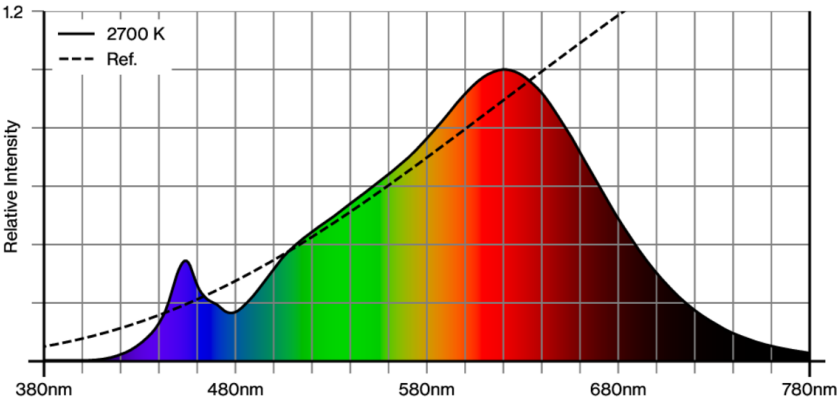
## Accessoires électriques

### THROUGH WIRING CONNECTION BOX

TYPE	L-L-H (MM)	NUMÉRO(S) ARTICLE(S)
câble non DIM ø 4-12 mm	105-58-30	005-2531110
DALI câble ø 4 – 12 mm	105-58-30	005-2551110



## Rendu des couleurs



[048-2730919W 048-2797117 002-90780] Les caractéristiques techniques sont des valeurs assignées pour une température ambiante de 25°C. Les données de flux lumineux sont soumises à une tolérance initiale de +/- 10%, celles de puissance électrique connectée à une tolérance initiale de +/- 10% et celles de température de couleur initiale de +/- 150 kelvins. Nous déclinons toute responsabilité relativement à d'éventuelles erreurs d'impression. Les CGV de XAL GmbH s'appliquent.  
© XAL GmbH · Auer-Welsbach-Gasse 36 · 8055 Graz · Austria · [www.xal.com](http://www.xal.com)

06.08.2025

# SASSO 100 square adjustable

trimless

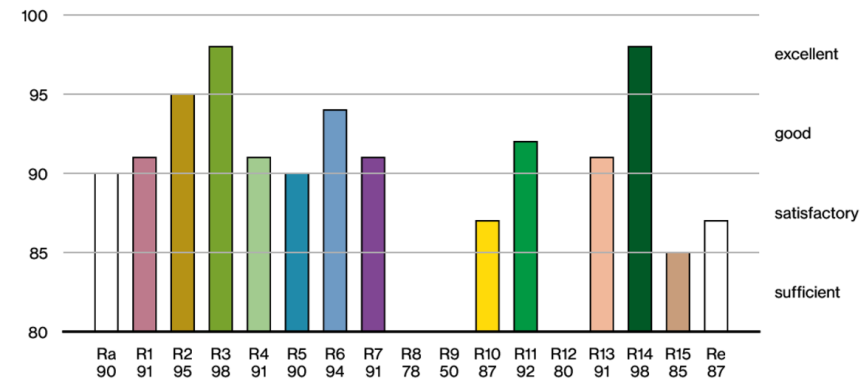
048-2730919W 048-2797117 002-90780



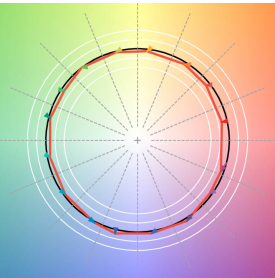
Projet / Type

Notes

Quantité / Date



## TM30 colour vector graphic



The black line represents the black body reference. The red line indicates the results of the test light source. The deviation from the test light source to the reference is shown and is marked by arrows. The shorter the arrows, the higher the color rendering.