

SASSO 100 square adjustable

trim

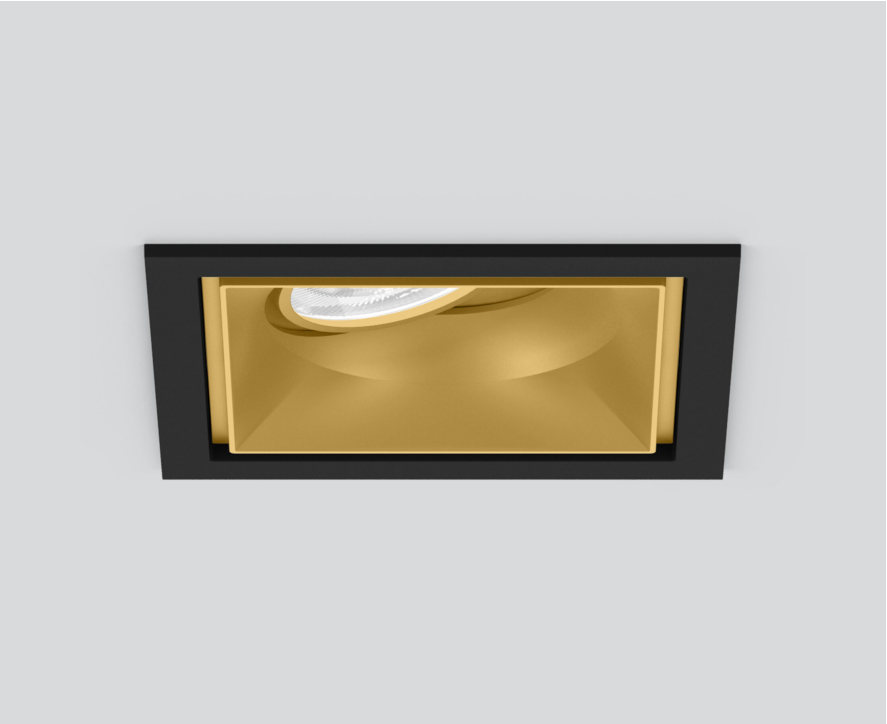
048-2730919M 048-2797318 002-90766



Projet / Type

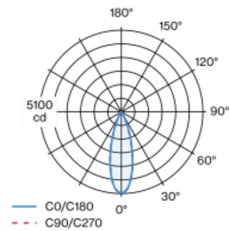
Notes

Quantité / Date



Spot encastré carré en aluminium moulé sous pression ; à 1 lampe ; surface gold dust ; orientable à 30° ; montage sans outils en kit de montage grâce à un système breveté de loquet à billes ; boîtier à encastrer carré ; avec bord continu noir profond ; approprié pour une épaisseur de plafond de 2-25 mm ; refroidissement passif des LED par géométrie optimisée du radiateur ; avec technologie COB (Chip on Board) pour efficacité maximale ; pas de formation d'ombres multiples ; couleur de lumière 2700 K ; binning initialement MacAdam ≤ 2 SDCM ; CRI ≥ 90 ; min. 80 % du flux lumineux au bout de 50000 heures de service ; LEDs à efficacité énergétique avec rendu élevé des couleurs ; incl. optique lentille de grande qualité ; caractéristique de rayonnement précise avec angle de diffusion 31° ; UGR ≤ 13 ; luminaire d'éclairage de poste de travail adapté au travail sur écran selon DIN EN 12464-1 ; luminance supérieure à 65° ≤ 1500 cd / m² ; indice de protection en bas IP40 (en haut IP20) ; CP2 ; 220-240 V ; convertisseur inclus, non dimmable ; boîtier de raccordement pour câblage ultérieur, 3 ou 5 bornes, disponible comme accessoire ; accessoires présentés séparément ; source lumineuse remplaçable par un professionnel agréé ; dispositif de commande remplaçable par un professionnel agréé ;

Répartition de la lumière



Dessin de fabrication



Général

Plafond | Encastré

inclinaison max 30°

gold dust | RAL 260-M ¹

Set de montage noir profond

avant IP40 | arrière IP20

1680 lm

luminaire 110 lm/W ²

LED

2700 K

CRI ≥ 90

L80 / 50000 h

MacAdam initial ≤ 2 SDCM

R_g: 97 | R_r: 91 | R_{t(15)}: 87

MR 0.52 | MDER 0.47

Optique

medium | angle de faisceau 31°

UGR ≤ 13 | $\geq 65^\circ$ < 1500 cd/m²

PstLM ≤ 1.0 ³ | SVM ≤ 0.4 ³

Electrique

non DIM

CP2 | 220-240 V

système 17.9 W | luminaire 15.2 W

36 Vf | 450 mA

Physique

bord

longueur 118 mm | largeur 118 mm | hauteur 95 mm

1.4 kg

Découpe

longueur 112 mm | largeur 112 mm

épaisseur min. du plafond 2 mm | épaisseur max. du plafond 25 mm

profondeur de l'encastrément 100 mm

¹ Code RAL
² y compris la prise en compte des pertes optiques et des pertes de l'unité de contrôle interne
³ Valeur du produit contenant à pleine charge (non atténué)

Notice de montage



Calculateur d'éclairage

