

SASSO 100 round wallwasher

trim

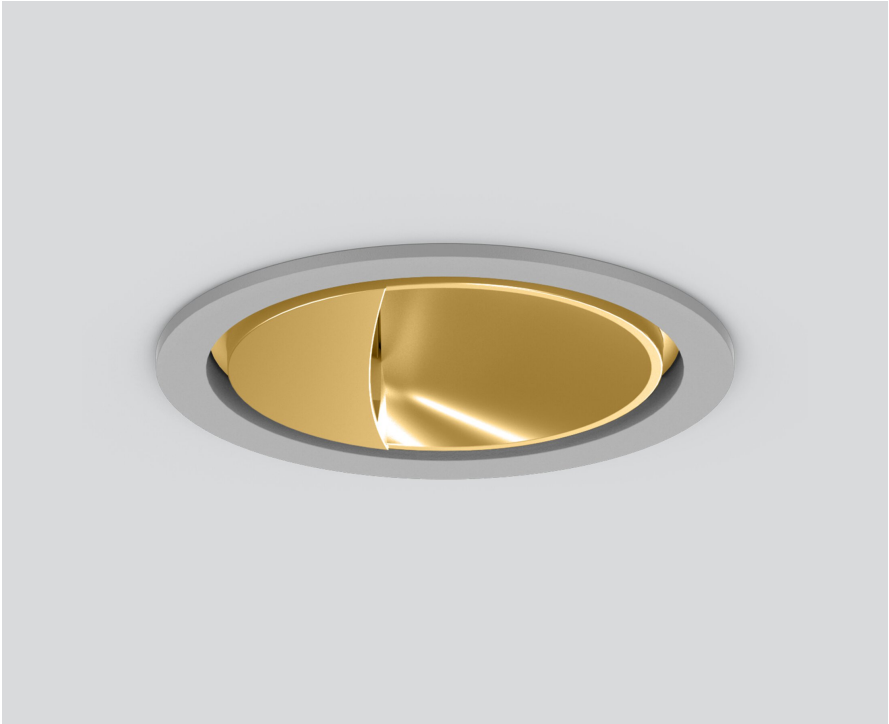
048-2740019A 048-279631G 002-90780



Projet / Type

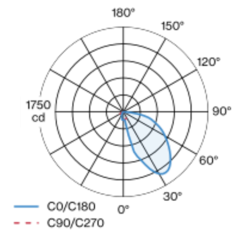
Notes

Quantité / Date

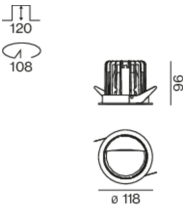


Spot rond encastrable en fonte d'aluminium injectée ; à 1 lampe ; surface gold dust ; rotatif à 360° ; montage sans outils en kit de montage grâce à un système breveté de loquet à billes ; boîtier à encastrer rond ; avec bord continu aluminium blanc ; approprié pour une épaisseur de plafond de 2-25 mm ; refroidissement passif des LED par géométrie optimisée du radiateur ; avec technologie COB (Chip on Board) pour efficacité maximale ; pas de formation d'ombres multiples ; couleur de lumière 3000 K ; binning initialement MacAdam ≤ 3 SDCM ; CRI ≥ 90 ; min. 85 % du flux lumineux au bout de 50000 heures de service ; LEDs à efficacité énergétique avec rendu élevé des couleurs ; avec réflecteur asymétrique (calcul spécial) pour intensités d'éclairage verticales homogènes ; réflecteur de haute qualité avec surface à micro-facettes vaporisée d'aluminium ; CP2 ; 220-240 V ; convertisseur inclus, non dimmable ; boîtier de raccordement pour câblage ultérieur, 3 ou 5 bornes, disponible comme accessoire ; accessoires présentés séparément ; source lumineuse remplaçable par un professionnel agréé ; dispositif de commande remplaçable par un professionnel agréé ;

Répartition de la lumière



Dessin de fabrication



Général

Plafond | Encastré

rotation 360°

gold dust | RAL 260-M ¹

Set de montage aluminium blanc

IP20

2230 lm

luminaire 94 lm/W ²

LED

3000 K

CRI ≥ 90

L85 / 50000 h

MacAdam initial ≤ 3 SDCM

R_g: 99 | R_r: 91 | R_{t(1-15)}: 89

MR 0.61 | MDER 0.55

Optique

wallwasher

Electrique

non DIM

CP2 | 220-240 V

système 27.8 W | luminaire 23.7 W

36 Vf | 650 mA

Physique

bord

diamètre 118 mm | hauteur 96 mm

0.6 kg

Découpe

diamètre 108 mm

épaisseur min. du plafond 2 mm | épaisseur max. du plafond 25 mm

profondeur de l'encastrément 120 mm

¹ Code RAL

² y compris la prise en compte des pertes optiques et des pertes de l'unité de contrôle interne

Notice de montage



Calculateur d'éclairage

