

FINA SUPPORT lead 30°

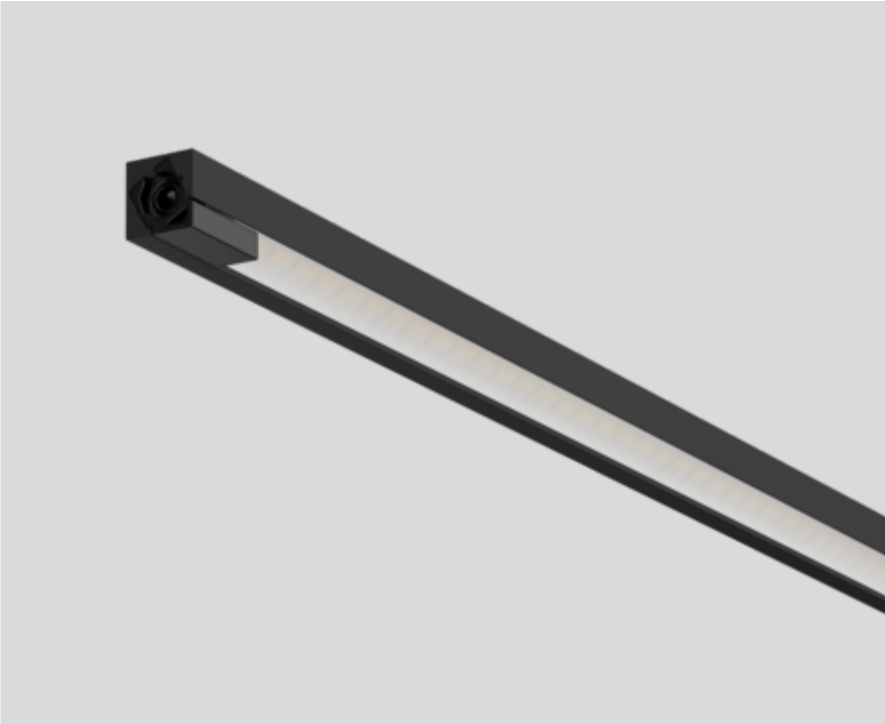
011-1304018A



Projet / Type _____

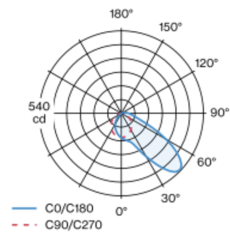
Notes _____

Quantité / Date _____



Lampe miniature rectangulaire en aluminium ; modèle polygonal ; surface laquée en tar black ; système de branchement électrique par trous métallisés pour montage sans outil ; différents pôles mécaniques et électriques disponibles - pour structure de système flexible (disponible comme accessoire) ; film spécialement calculé pour une répartition asymétrique de la lumière ; couleur de lumière 3000 K ; binning initialement MacAdam ≤ 3 SDCM ; CRI ≥ 97 ; min. 85 % du flux lumineux au bout de 50000 heures de service ; LEDs à efficacité énergétique avec rendu élevé des couleurs ; insert d'éclairage rotatif ; indice de protection IP20 ; CP3 ; 24 V ; accessoires présentés séparément ; source lumineuse remplaçable par un professionnel agréé ;

Répartition de la lumière



Dessin de fabrication



Général

Éclairage de vitrine | Sur pied
rotation 360°
tar black | RAL 9021 ¹
IP20
Intérieur
746 lm
insert optique 84 lm/W ²

LED

3000 K
CRI ≥ 97
L85 / 50000 h
MacAdam initial ≤ 3 SDCM
R_g: 99 | R_r: 96 | R_{t(1-5)}: 97
MR 0.68 | MDER 0.61

Optique

asymmetric

Electrique

sans driver
CP3 | 24 V
luminaire 11.6 W
insert optique 8.9 W
20 W/m
24 V

Physique

longueur 600 mm | largeur 9 mm | hauteur 9 mm

¹ Code RAL ² y compris la prise en compte des pertes optiques.

Notice de montage

