

VARO 110 S

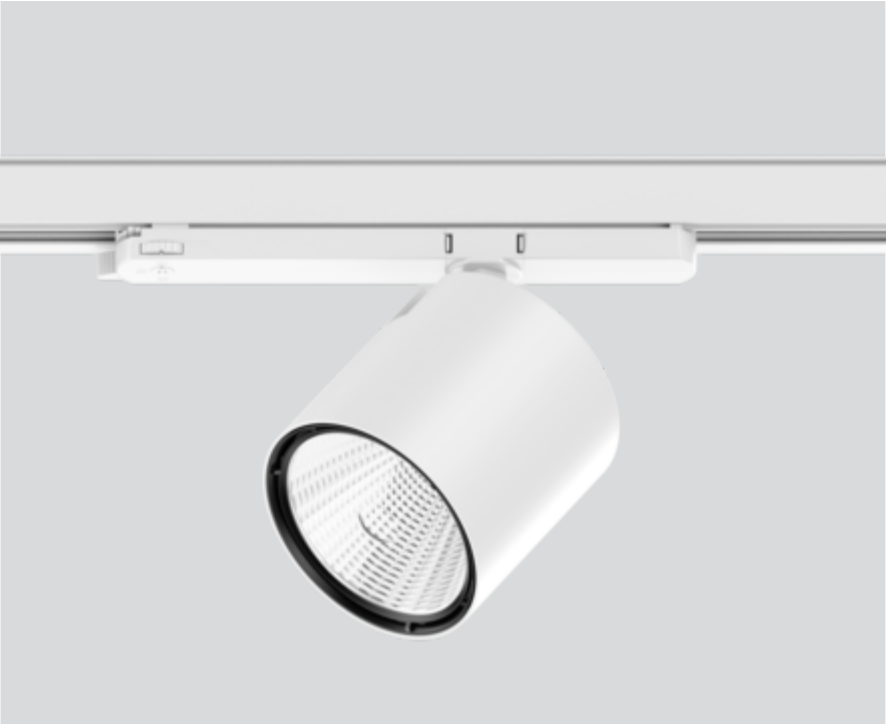
180-6530017S



Projet / Type _____

Notes _____

Quantité / Date _____



Général

Plafond , Rail _____

inclinaison max 90° _____

rotation 355° _____

blanc , RAL9016 ¹ _____

IP20 _____

3170 lm _____

LED

3000 K _____

CRI ≥ 90 _____

L85 / 50000 h _____

MacAdam initial ≤ 3 SDCM _____

R_g: 99 , R_f: 92 , R₍₁₋₅₎: 93 _____

MR 0.61 _____

MDER 0.55 _____

Optique

spot _____

angle de faisceau 14° _____

Electrique

non DIM _____

23.4 W _____

CP2 220-240V _____

135 lm/W _____

Physique

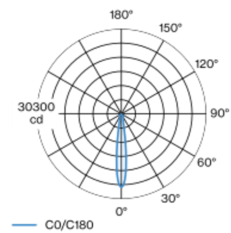
diamètre 110 mm _____

hauteur 110 mm _____

¹ Code RAL

Spot sur rail en fonte d'aluminium injectée ; surface thermolaquée blanc ; pivotant à 355° et orientable à 90° ; convertisseur intégré à l'adaptateur plastique ; refroidissement passif des LED par géométrie optimisée du radiateur ; avec technologie COB (Chip on Board) pour efficacité maximale ; pas de formation d'ombres multiples ; couleur de lumière 3000 K ; binning initialement MacAdam ≤ 3 SDCM ; CRI ≥ 90 ; min. 85 % du flux lumineux au bout de 50000 heures de service ; LEDs à efficacité énergétique avec rendu élevé des couleurs ; incl. réflecteur en aluminium de haute qualité avec optique sphérique à facettes ; anodisé haute brillance ; réflexion à couleur neutre sans aucune interférence ; pour une mise en scène brillante des objets ; caractéristique de rayonnement précise avec angle de diffusion 14° ; installation resp. remplacement sans outil ; éléments optiques disponibles comme accessoires ; les accessoires optiques peuvent être combinés entre eux ; accessoires présentés séparément ; indice de protection IP20 ; CP2 220-240V ; convertisseur inclus, non dimmable ; adaptateur pour installation ou déplacement sans outil dans différents rails triphasés ; source lumineuse remplaçable par un professionnel agréé ; dispositif de commande remplaçable par un professionnel agréé ;

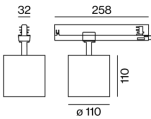
Répartition de la lumière



spot 14°

h (m)	EO° (lx)	ø (m)
1	26100	0.25
2	6500	0.50
3	2900	0.75
4	1600	1.00
5	1000	1.25

Dessin de fabrication



Notice de montage



Calculateur d'éclairage

