

VARO 110 S

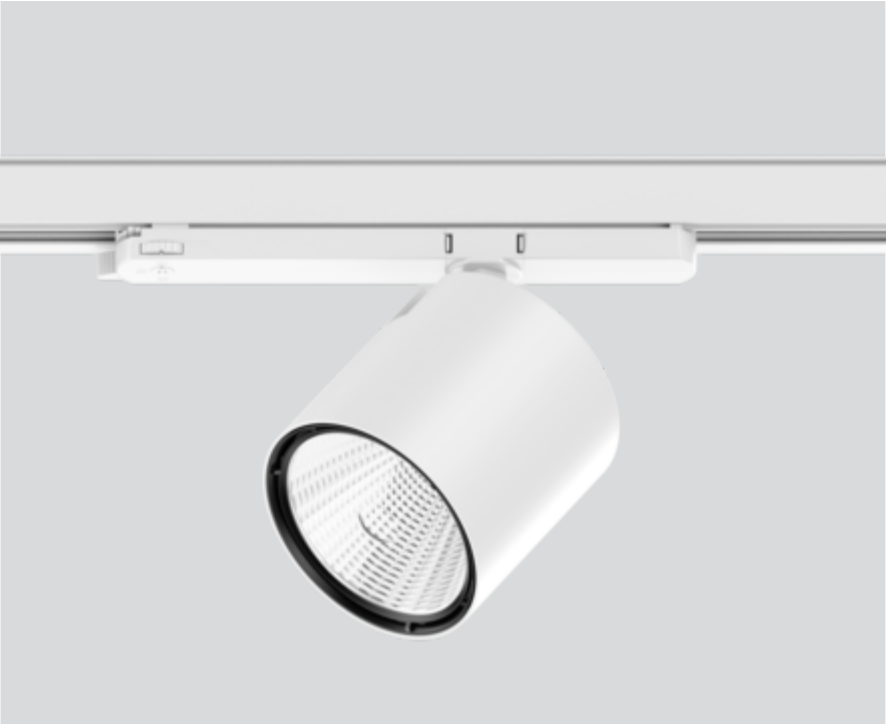
180-6531117F



Projet / Type _____

Notes _____

Quantité / Date _____



220-240V

rotation 355°

X-PERT

X-PERT

Général

Plafond , Rail

inclinaison max 90°

rotation 355°

blanc , RAL9016 ¹

IP20

4550 lm

LED

4000 K

CRI ≥ 90

L85 / 50000 h

MacAdam initial ≤ 3 SDCM

R_g: 100 , R_f: 92 , R_{f(1-5)}: 91

MR 078

MDER 0.71

Optique

flood

angle de faisceau 40°

Electrique

non DIM

36 W

CP2 220-240V

126 lm/W

Physique

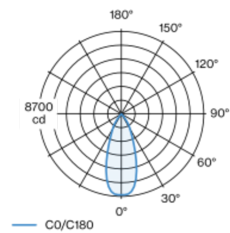
diamètre 110 mm

hauteur 110 mm

¹ Code RAL

Spot sur rail en fonte d'aluminium injectée ; surface thermolaquée blanc ; pivotant à 355° et orientable à 90° ; convertisseur intégré à l'adaptateur plastique ; refroidissement passif des LED par géométrie optimisée du radiateur ; avec technologie COB (Chip on Board) pour efficacité maximale ; pas de formation d'ombres multiples ; couleur de lumière 4000 K ; binning initialement MacAdam ≤ 3 SDCM ; CRI ≥ 90 ; min. 85 % du flux lumineux au bout de 50000 heures de service ; LEDs à efficacité énergétique avec rendu élevé des couleurs ; incl. réflecteur en aluminium de haute qualité avec optique sphérique à facettes ; anodisé haute brillance ; réflexion à couleur neutre sans aucune interférence ; pour une mise en scène brillante des objets ; caractéristique de rayonnement précise avec angle de diffusion 40° ; installation resp. remplacement sans outil ; éléments optiques disponibles comme accessoires ; les accessoires optiques peuvent être combinés entre eux ; accessoires présentés séparément ; indice de protection IP20 ; CP2 220-240V ; convertisseur inclus, non dimmable ; adaptateur pour installation ou déplacement sans outil dans différents rails triphasés ; source lumineuse remplaçable par un professionnel agréé ; dispositif de commande remplaçable par un professionnel agréé ;

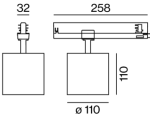
Répartition de la lumière



flood 40°

h (m)	EO° (lx)	ø (m)
1	8540	0.73
2	2130	1.46
3	950	2.18
4	530	2.91
5	340	3.64

Dessin de fabrication



Notice de montage



Calculateur d'éclairage



VARO 110 S

180-6531117F



Projet / Type

Notes

Quantité / Date

Facteur de maintenance

Temps de fonctionnement [h]	10 000	20 000	30 000	40 000	50 000
LLMF	0.977	0.95	0.923	0.897	0.872
LSF	1	1	1	1	1
MF	LMF × RSMF × LLMF × LSF		RSMF ^a	Facteur de maintenance des parois du local	
MF	Facteur de maintenance		LLMF	Facteur de maintenance du flux lumineux	
LMF ^a	Facteur de maintenance du luminaire		LSF	Facteur de survie des lampes	

^a Selon "CIE 97, Maintenance of indoor electric lighting systems", 2005, ISBN 3-900-734-34-8. Les valeurs doivent être déterminées par le planificateur.

Accessoires optiques

HONEYCOMB LOUVER

Ø (MM)	NUMÉRO(S) ARTICLE(S)
106	080-6501118

WIDE FLOOD LENS

Ø (MM)	NUMÉRO(S) ARTICLE(S)
106	080-6502110W

OVAL LENS

Ø (MM)	NUMÉRO(S) ARTICLE(S)
106	080-6502210

SNOOT

TYPE	Ø (MM)	NUMÉRO(S) ARTICLE(S)
court	97	080-6503118
medium	97	080-6503218
angle	97	080-6503318

