

VARO 110 S

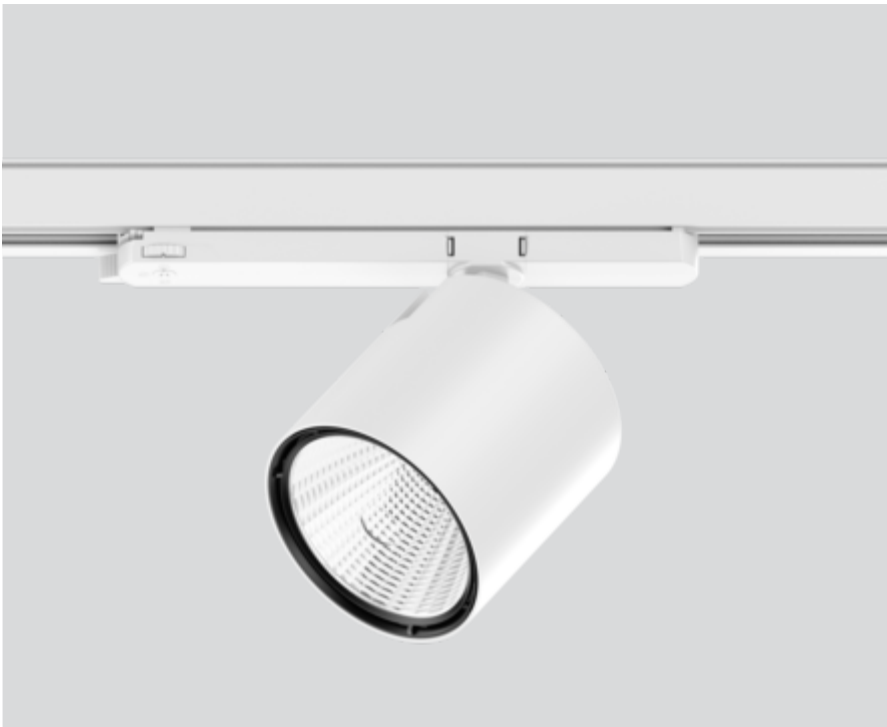
180-6530237W



Projet / Type _____

Notes _____

Quantité / Date _____



Général

Plafond , Rail _____

inclinaison max 90° _____

rotation 355° _____

blanc , RAL9016 ¹ _____

IP20 _____

3180 lm _____

LED

3500 K _____

CRI ≥ 90 _____

L85 / 50000 h _____

MacAdam initial ≤ 3 SDCM _____

R_g: 97 , R_f: 90 , R₍₁₋₁₅₎: 93 _____

MR 0.73 _____

MDER 0.66 _____

Optique

wide flood _____

angle de faisceau 66° _____

PstLM ≤ 1.0 ² _____

SVM ≤ 0.4 ² _____

Spot sur rail en fonte d'aluminium injectée ; surface thermolaquée blanc ; pivotant à 355° et orientable à 90° ; convertisseur intégré à l'adaptateur plastique ; refroidissement passif des LED par géométrie optimisée du radiateur ; avec technologie COB (Chip on Board) pour efficacité maximale ; pas de formation d'ombres multiples ; couleur de lumière 3500 K ; binning initialement MacAdam ≤ 3 SDCM ; CRI ≥ 90 ; min. 85 % du flux lumineux au bout de 50000 heures de service ; LEDs à efficacité énergétique avec rendu élevé des couleurs ; incl. réflecteur en aluminium de haute qualité avec optique sphérique à facettes ; anodisé haute brillance ; réflexion à couleur neutre sans aucune interférence ; pour une mise en scène brillante des objets ; caractéristique de rayonnement précise avec angle de diffusion 66° ; installation resp. remplacement sans outil ; éléments optiques disponibles comme accessoires ; les accessoires optiques peuvent être combinés entre eux ; accessoires présentés séparément ; indice de protection IP20 ; CP2 220-240V ; convertisseur DALI-2 inclus ; adaptateur pour installation ou déplacement sans outil dans différents rails triphasés ; source lumineuse remplaçable par un professionnel agréé ; dispositif de commande remplaçable par un professionnel agréé ;

Electrique

DALI-2 _____

23.4 W _____

CP2 220-240V _____

136 lm/W _____

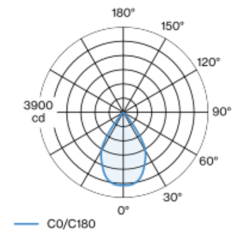
1 DALI Addr. _____

Physique

diamètre 110 mm _____

hauteur 110 mm _____

Répartition de la lumière



wide flood 66°

h (m)	E0° (lx)	ø (m)
1	3330	1.30
2	830	2.60
3	370	3.89
4	210	5.19
5	130	6.49

Dessin de fabrication



¹ Code RAL

² Valeur du produit contenant à pleine charge (non atténué)

Notice de montage



Calculateur d'éclairage

